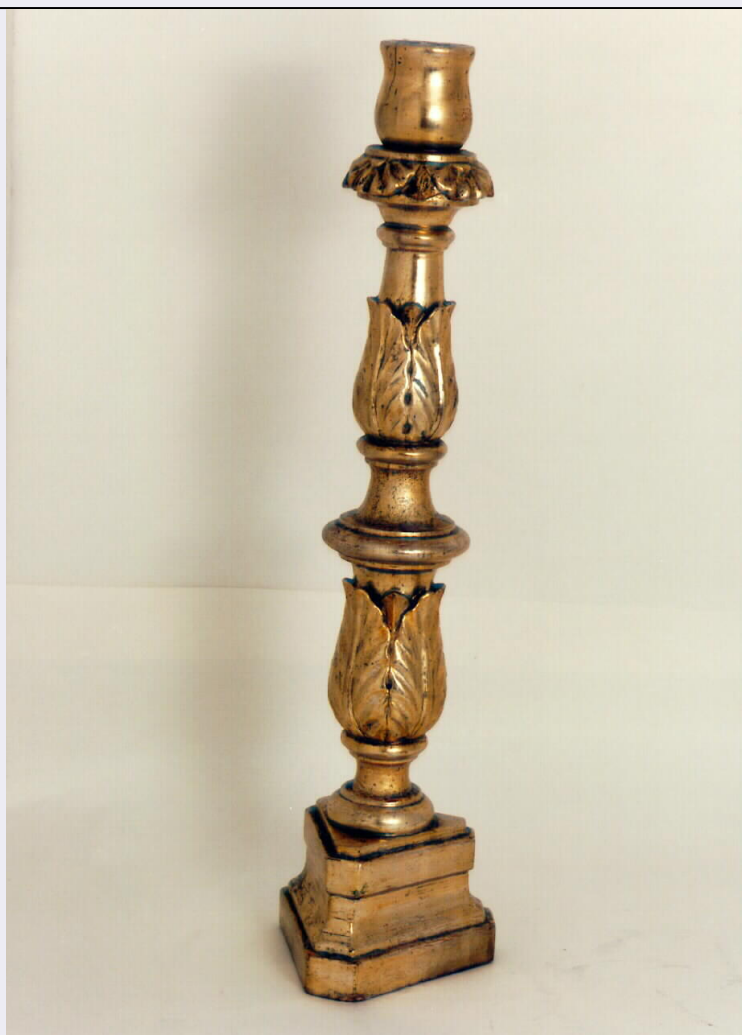


SCHEDA



CD - CODICI

TSK - Tipo di scheda	OA
LIR - Livello di ricerca	P
NCT - CODICE UNIVOCO	
NCTR - Codice regione	19
NCTN - Numero catalogo generale	00123776
ESC - Ente schedatore	C243 (L. 160/88)
ECP - Ente competente	S86

LC - LOCALIZZAZIONE

PVC - LOCALIZZAZIONE GEOGRAFICO-AMMINISTRATIVA

PVCP - Provincia	CT
PVCC - Comune	Catania

LDC - COLLOCAZIONE SPECIFICA

OG - OGGETTO

OGT - OGGETTO

OGTD - Definizione	candeliere d'altare
OGTV - Identificazione	serie

QNT - QUANTITA'

QNTN - Numero	12
----------------------	----

DT - CRONOLOGIA**DTZ - CRONOLOGIA GENERICA**

DTZG - Secolo	sec. XIX
----------------------	----------

DTZS - Frazione di secolo	Seconda metà
----------------------------------	--------------

DTS - CRONOLOGIA SPECIFICA

DTSI - Da	1850
------------------	------

DTSF - A	1899
-----------------	------

DTM - Motivazione cronologica	analisi stilistica
--------------------------------------	--------------------

AU - DEFINIZIONE CULTURALE**ATB - AMBITO CULTURALE**

ATBD - Denominazione	produzione siciliana
-----------------------------	----------------------

MT - DATI TECNICI

MTC - Materia e tecnica	legno tornito/ scolpito/ inciso/ dorato
--------------------------------	---

MIS - MISURE

MISA - Altezza	42
-----------------------	----

MISL - Larghezza	11
-------------------------	----

CO - CONSERVAZIONE**STC - STATO DI CONSERVAZIONE**

STCC - Stato di conservazione	discreto
--------------------------------------	----------

STCS - Indicazioni specifiche	Fessurazioni e cadute di doratura
--------------------------------------	-----------------------------------

DA - DATI ANALITICI**DES - DESCRIZIONE**

DESO - Indicazioni sull'oggetto	Piede: a sezione triangolare gradinata. Fusto: con nodo allungato. Decorazioni: modanature nel fusto; foglie d'acanto nel nodo e nel balaustro; motivi floreali nel boccio
--	--

TU - CONDIZIONE GIURIDICA E VINCOLI**CDG - CONDIZIONE GIURIDICA**

CDGG - Indicazione generica	proprietà Ente ecclesiastico
------------------------------------	------------------------------

DO - FONTI E DOCUMENTI DI RIFERIMENTO**FTA - FOTOGRAFIE**

FTAX - Genere	fotografie allegate
----------------------	---------------------

FTAP - Tipo	fotografia colore
--------------------	-------------------

FTAN - Codice identificativo	C243 (L. 160/88) 00067502
-------------------------------------	---------------------------

CM - COMPILAZIONE**CMP - COMPILAZIONE**

CMPD - Data	1994
--------------------	------

CMPN - Nome compilatore	Brunno D.
--------------------------------	-----------

CMPN - Nome compilatore	Casella M.
--------------------------------	------------

CMPN - Nome compilatore	Incastrone F.
CMPN - Nome compilatore	Scarcella M.
FUR - Funzionario responsabile	Pecora M. L.