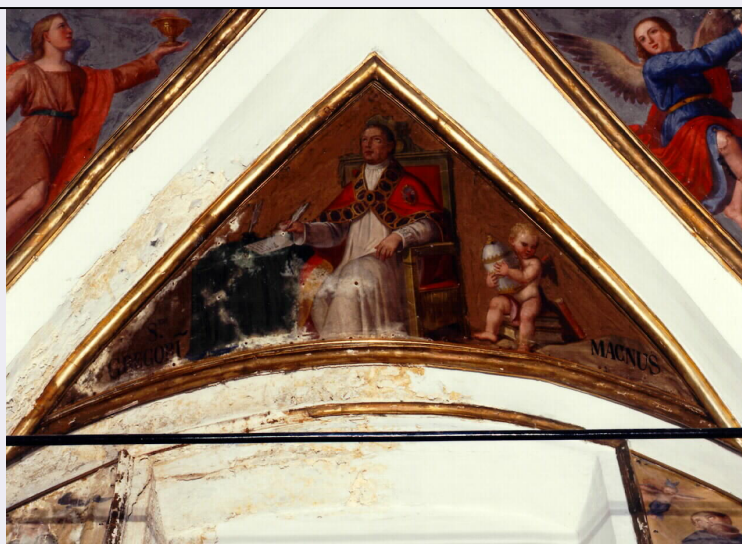


SCHEDA



CD - CODICI

TSK - Tipo di scheda	OA
LIR - Livello di ricerca	P
NCT - CODICE UNIVOCO	
NCTR - Codice regione	19
NCTN - Numero catalogo generale	00124003
ESC - Ente schedatore	C243 (L. 160/88)
ECP - Ente competente	S88

LC - LOCALIZZAZIONE

PVC - LOCALIZZAZIONE GEOGRAFICO-AMMINISTRATIVA

PVCP - Provincia	PA
PVCC - Comune	Montelepre
LDC - COLLOCAZIONE SPECIFICA	

UB - UBICAZIONE

UBO - Ubicazione originaria	OR
-----------------------------	----

OG - OGGETTO

OGT - OGGETTO

OGTD - Definizione	dipinto
--------------------	---------

SGT - SOGGETTO

SGTI - Identificazione	San Gregorio Magno
------------------------	--------------------

DT - CRONOLOGIA

DTZ - CRONOLOGIA GENERICA

DTZG - Secolo	sec. XIX
DTZS - Frazione di secolo	Seconda metà

DTS - CRONOLOGIA SPECIFICA

DTSI - Da	1850
DTSF - A	1899

DTM - Motivazione cronologica	analisi stilistica
AU - DEFINIZIONE CULTURALE	
ATB - AMBITO CULTURALE	
ATBD - Denominazione	ambito siciliano
MT - DATI TECNICI	
MTC - Materia e tecnica	tempera su tela
MIS - MISURE	
MISR - Mancanza	MNR
FRM - Formato	a tre lati
CO - CONSERVAZIONE	
STC - STATO DI CONSERVAZIONE	
STCC - Stato di conservazione	cattivo
STCS - Indicazioni specifiche	Fori, craquelure ed inscurimento
DA - DATI ANALITICI	
DES - DESCRIZIONE	
DESI - Codifica Iconclass	11 I 5 (GREGORIO MAGNO)
DESS - Indicazioni sul soggetto	Personaggi: S. Gregorio Magno. Attributi: (S. Gregorio Magno) tiaria; colomba; penna; calamaio. Figure: angioletto. Oggetti: trono; libri. Mobilia:scrittoio. Vesti ecclesiastiche
ISR - ISCRIZIONI	
ISRC - Classe di appartenenza	didascalica
ISRL - Lingua	latino
ISRS - Tecnica di scrittura	a pennello
ISRT - Tipo di caratteri	lettere capitali
ISRP - Posizione	in basso
ISRI - Trascrizione	S(anc)tus / Gregori[us] Magnus
TU - CONDIZIONE GIURIDICA E VINCOLI	
CDG - CONDIZIONE GIURIDICA	
CDGG - Indicazione generica	proprieta' Ente ecclesiastico
DO - FONTI E DOCUMENTI DI RIFERIMENTO	
FTA - FOTOGRAFIE	
FTAX - Genere	fotografie allegate
FTAP - Tipo	fotografia colore
FTAN - Codice identificativo	C243 (L. 160/88) 00086403
CM - COMPILAZIONE	
CMP - COMPILAZIONE	
CMPD - Data	1994
CMPN - Nome compilatore	Cassarino G.
CMPN - Nome compilatore	Castiglia M. S.

CMPN - Nome compilatore	Civiletto R.
CMPN - Nome compilatore	Lupo D.
CMPN - Nome compilatore	Mormino M.
FUR - Funzionario responsabile	Davi' G.