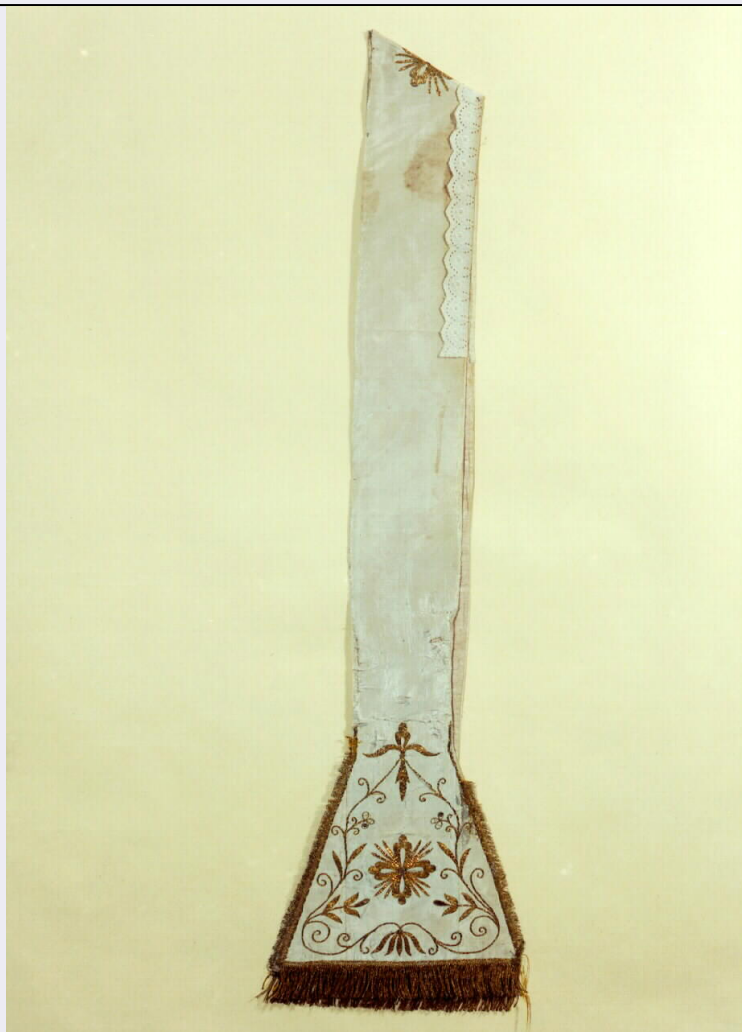


SCHEDA



CD - CODICI

TSK - Tipo di scheda	OA
LIR - Livello di ricerca	P
NCT - CODICE UNIVOCO	
NCTR - Codice regione	19
NCTN - Numero catalogo generale	00124008
ESC - Ente schedatore	C243 (L. 160/88)
ECP - Ente competente	S88

RV - GERARCHIA

LC - LOCALIZZAZIONE

PVC - LOCALIZZAZIONE GEOGRAFICO-AMMINISTRATIVA

PVCP - Provincia	PA
PVCC - Comune	Montelepre

LDC - COLLOCAZIONE SPECIFICA

OG - OGGETTO

OGT - OGGETTO

OGTD - Definizione	stola
--------------------	-------

OGTV - Identificazione	serie
QNT - QUANTITA'	
QNTN - Numero	2
DT - CRONOLOGIA	
DTZ - CRONOLOGIA GENERICA	
DTZG - Secolo	sec. XX
DTZS - Frazione di secolo	primo quarto
DTS - CRONOLOGIA SPECIFICA	
DTSI - Da	1900
DTSF - A	1924
DTM - Motivazione cronologica	analisi stilistica
AU - DEFINIZIONE CULTURALE	
ATB - AMBITO CULTURALE	
ATBD - Denominazione	manifattura siciliana
MT - DATI TECNICI	
MTC - Materia e tecnica	gros de Tours di seta ricamato
MTC - Materia e tecnica	canapa
MTC - Materia e tecnica	pizzo di cotone
MTC - Materia e tecnica	filo dorato
MTC - Materia e tecnica	laminetta dorata
MTC - Materia e tecnica	oro riccio
MTC - Materia e tecnica	paillette
MIS - MISURE	
MISL - Larghezza	26
MISN - Lunghezza	102
CO - CONSERVAZIONE	
STC - STATO DI CONSERVAZIONE	
STCC - Stato di conservazione	cattivo
STCS - Indicazioni specifiche	Strappi, distacco di fili e macchie
DA - DATI ANALITICI	
DES - DESCRIZIONE	
DESO - Indicazioni sull'oggetto	Tessuto in gros de Tours di seta di colore avorio ricamato in filo dorato, laminetta dorata, oro riccio ed applicazioni di paillette a motivi fitomorfi e croci floreali raggiate al centro e sulle testate. Frange in filo dorato lungo i bordi estremi. Fodera in canapa di colore avorio. Lattuga inpizzo di cotone
TU - CONDIZIONE GIURIDICA E VINCOLI	
CDG - CONDIZIONE GIURIDICA	
CDGG - Indicazione generica	proprieta' Ente ecclesiastico
DO - FONTI E DOCUMENTI DI RIFERIMENTO	
FTA - FOTOGRAFIE	

FTAX - Genere	fotografie allegate
FTAP - Tipo	fotografia colore
FTAN - Codice identificativo	C243 (L. 160/88) 00087206
CM - COMPILAZIONE	
CMP - COMPILAZIONE	
CMPD - Data	1994
CMPN - Nome compilatore	Cassarino G.
CMPN - Nome compilatore	Castiglia M. S.
CMPN - Nome compilatore	Civiletto R.
CMPN - Nome compilatore	Lupo D.
CMPN - Nome compilatore	Mormino M.
FUR - Funzionario responsabile	Davi' G.