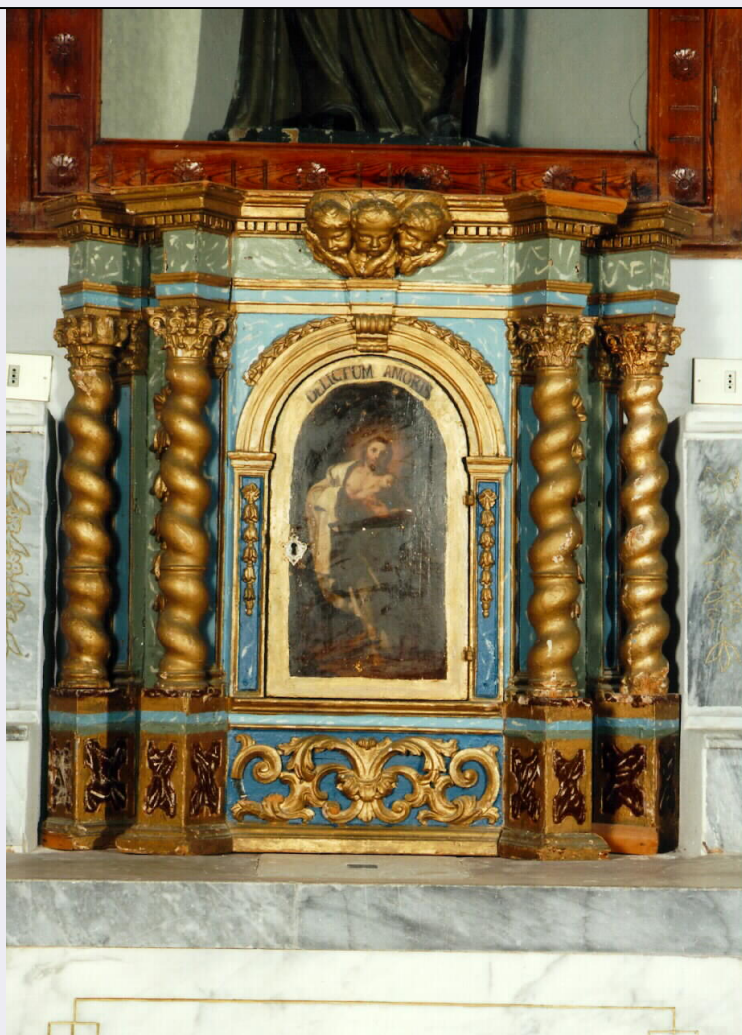


SCHEDA



CD - CODICI

TSK - Tipo di scheda	OA
LIR - Livello di ricerca	P
NCT - CODICE UNIVOCO	
NCTR - Codice regione	19
NCTN - Numero catalogo generale	00124635
ESC - Ente schedatore	C243 (L. 160/88)
ECP - Ente competente	S88

LC - LOCALIZZAZIONE

PVC - LOCALIZZAZIONE GEOGRAFICO-AMMINISTRATIVA

PVCP - Provincia	PA
PVCC - Comune	Terrasini

LDC - COLLOCAZIONE SPECIFICA

OG - OGGETTO

OGT - OGGETTO

OGTD - Definizione	tabernacolo
OGTT - Tipologia	a frontale architettonico

DT - CRONOLOGIA**DTZ - CRONOLOGIA GENERICA**

DTZG - Secolo	sec. XVIII
DTZS - Frazione di secolo	Seconda metà

DTS - CRONOLOGIA SPECIFICA

DTSI - Da	1750
DTSF - A	1799
DTM - Motivazione cronologica	analisi stilistica

AU - DEFINIZIONE CULTURALE**ATB - AMBITO CULTURALE**

ATBD - Denominazione	produzione siciliana
-----------------------------	----------------------

MT - DATI TECNICI

MTC - Materia e tecnica	legno scolpito/ intagliato/ dipinto/ dorato
--------------------------------	---

MIS - MISURE

MISA - Altezza	98
MISL - Larghezza	98
MISP - Profondità	45

CO - CONSERVAZIONE**STC - STATO DI CONSERVAZIONE**

STCC - Stato di conservazione	mediocre
STCS - Indicazioni specifiche	Tarature, mancanza di parti e cadute di doratura

DA - DATI ANALITICI**DES - DESCRIZIONE**

DESO - Indicazioni sull'oggetto	Frontale: delimitato da coppie di colonne tortili con capitelli corinzi su plinti sormontato da trabeazione. Sportello: centinato entro arco su lesene con capitelli dorici. Decorazioni: specchiature nei piedistalli; motivo a racemi simmetrici a rilievo nei piedistalli; festoni a rilievo tra le colonne e sulle lesene dello sportello; modiglione e festoni nella chiave dell'arco; cherubini a rilievo al centro della trabeazione; raffigurazione dipinta del sacro cuore di Gesù nello sportello
--	---

ISR - ISCRIZIONI

ISRC - Classe di appartenenza	sacra
ISRL - Lingua	latino
ISRS - Tecnica di scrittura	a pennello
ISRT - Tipo di caratteri	lettere capitali
ISRP - Posizione	sportello
ISRI - Trascrizione	Delictum amoris

TU - CONDIZIONE GIURIDICA E VINCOLI**CDG - CONDIZIONE GIURIDICA**

CDGG - Indicazione generica	proprietà Ente ecclesiastico
------------------------------------	------------------------------

DO - FONTI E DOCUMENTI DI RIFERIMENTO**FTA - FOTOGRAFIE**

FTAX - Genere	fotografie allegate
FTAP - Tipo	fotografia colore
FTAN - Codice identificativo	C243 (L. 160/88) 00103705

CM - COMPILAZIONE**CMP - COMPILAZIONE**

CMPD - Data	1994
CMPN - Nome compilatore	Cannioto R.
CMPN - Nome compilatore	Di Lorenzo A.
CMPN - Nome compilatore	Spinelli I.
CMPN - Nome compilatore	Tripoli R.
FUR - Funzionario responsabile	Davi' G.