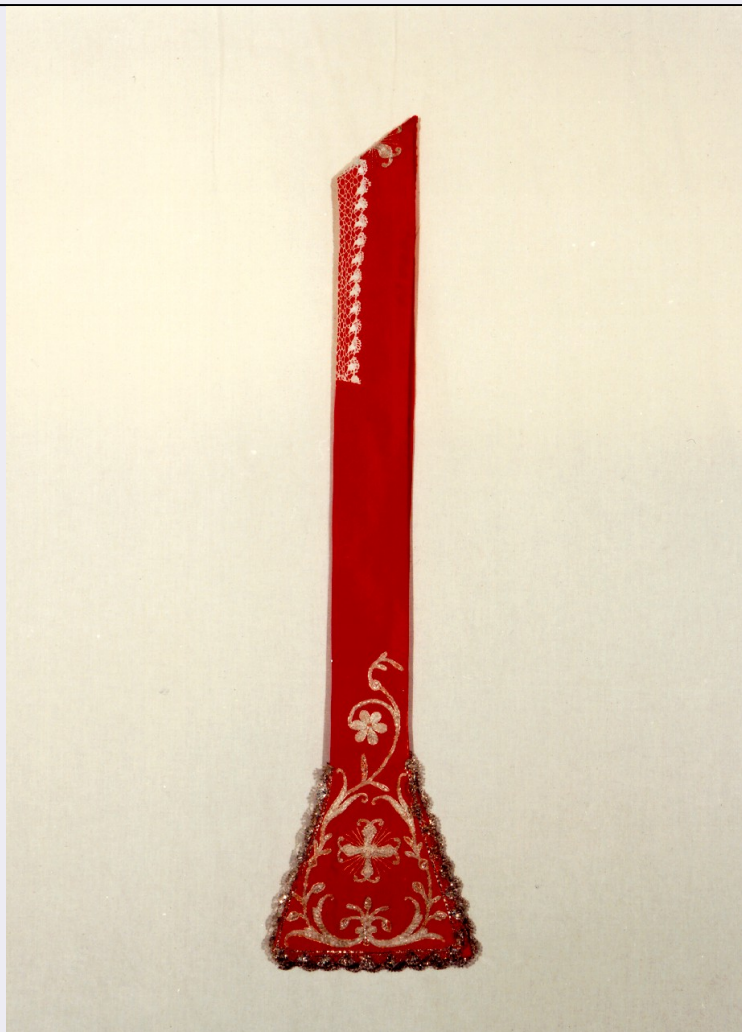


SCHEDA



CD - CODICI

TSK - Tipo di scheda	OA
LIR - Livello di ricerca	P
NCT - CODICE UNIVOCO	
NCTR - Codice regione	19
NCTN - Numero catalogo generale	00125025
ESC - Ente schedatore	C243 (L. 160/88)
ECP - Ente competente	S92

RV - GERARCHIA

LC - LOCALIZZAZIONE

PVC - LOCALIZZAZIONE GEOGRAFICO-AMMINISTRATIVA

PVCP - Provincia	EN
PVCC - Comune	Troina

LDC - COLLOCAZIONE SPECIFICA

OG - OGGETTO

OGT - OGGETTO

OGTD - Definizione	stola
--------------------	-------

DT - CRONOLOGIA**DTZ - CRONOLOGIA GENERICA**

DTZG - Secolo	sec. XIX
DTZS - Frazione di secolo	Prima metà

DTS - CRONOLOGIA SPECIFICA

DTSI - Da	1800
DTSF - A	1849
DTM - Motivazione cronologica	analisi stilistica

AU - DEFINIZIONE CULTURALE**ATB - AMBITO CULTURALE**

ATBD - Denominazione	manifattura siciliana
-----------------------------	-----------------------

MT - DATI TECNICI

MTC - Materia e tecnica	taffetas di seta ricamato in filo argentato
MTC - Materia e tecnica	trina argentata lavorata a fuselli
MTC - Materia e tecnica	laminetta
MTC - Materia e tecnica	raso di seta

MIS - MISURE

MISL - Larghezza	22
MISN - Lunghezza	170

CO - CONSERVAZIONE**STC - STATO DI CONSERVAZIONE**

STCC - Stato di conservazione	buono
--------------------------------------	-------

DA - DATI ANALITICI**DES - DESCRIZIONE**

DESO - Indicazioni sull'oggetto	Tessuto in taffetas rosso, ricamato in filo argentato a motivi floreali efitomorfi, con croce di Avellana raggiata nelle testate e al centro. Trina argentata lungo i bordi. Fodera in raso rosso
--	---

TU - CONDIZIONE GIURIDICA E VINCOLI**CDG - CONDIZIONE GIURIDICA**

CDGG - Indicazione generica	proprietà Ente ecclesiastico
------------------------------------	------------------------------

DO - FONTI E DOCUMENTI DI RIFERIMENTO**FTA - FOTOGRAFIE**

FTAX - Genere	fotografie allegate
FTAP - Tipo	fotografia colore
FTAN - Codice identificativo	C243 (L. 160/88) 00168607

SK - RIFERIMENTO ALTRE SCHEDE**RSE - ALTRE SCHEDE**

RSER - Riferimento argomento	scheda contenitore
RSET - Tipo di scheda	A
RSED - Data	1984

RSEN - Compilatori	Santalucia F.
CM - COMPILAZIONE	
CMP - COMPILAZIONE	
CMPD - Data	1994
CMPN - Nome compilatore	Busacca M.
CMPN - Nome compilatore	Consiglio G.
CMPN - Nome compilatore	Pignattelli F.
CMPN - Nome compilatore	Turco D.
FUR - Funzionario responsabile	Calascibetta L.