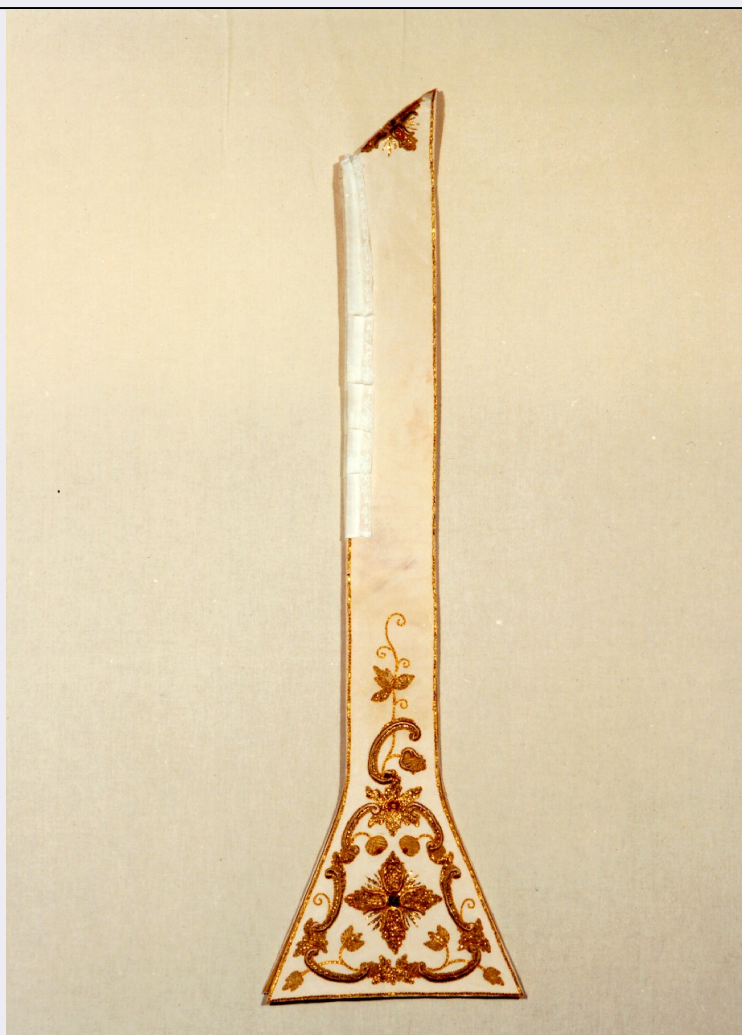


# SCHEDA



## CD - CODICI

TSK - Tipo di scheda	OA
LIR - Livello di ricerca	P
NCT - CODICE UNIVOCO	
NCTR - Codice regione	19
NCTN - Numero catalogo generale	00125030
ESC - Ente schedatore	C243 (L. 160/88)
ECP - Ente competente	S92

## RV - GERARCHIA

## LC - LOCALIZZAZIONE

### PVC - LOCALIZZAZIONE GEOGRAFICO-AMMINISTRATIVA

PVCP - Provincia	EN
PVCC - Comune	Troina

### LDC - COLLOCAZIONE SPECIFICA

## OG - OGGETTO

### OGT - OGGETTO

OGTD - Definizione	stola
--------------------	-------

**RO - RAPPORTO****REI - REIMPIEGO**

<b>REIP - Parte reimpiegata</b>	ricamo
<b>REIT - Tipo reimpiego</b>	strumentale
<b>REID - Datazione reimpiego</b>	sec. XX/ prima metà'

**DT - CRONOLOGIA****DTZ - CRONOLOGIA GENERICA**

<b>DTZG - Secolo</b>	sec. XIX
<b>DTZS - Frazione di secolo</b>	Prima metà

**DTS - CRONOLOGIA SPECIFICA**

<b>DTSI - Da</b>	1800
<b>DTSF - A</b>	1849
<b>DTM - Motivazione cronologica</b>	analisi stilistica

**DT - CRONOLOGIA****DTZ - CRONOLOGIA GENERICA**

<b>DTZG - Secolo</b>	sec. XX
<b>DTZS - Frazione di secolo</b>	Prima metà

**DTS - CRONOLOGIA SPECIFICA**

<b>DTSI - Da</b>	1900
<b>DTSF - A</b>	1949
<b>DTM - Motivazione cronologica</b>	analisi stilistica

**AU - DEFINIZIONE CULTURALE****ATB - AMBITO CULTURALE**

<b>ATBD - Denominazione</b>	manifattura siciliana
-----------------------------	-----------------------

**MT - DATI TECNICI**

<b>MTC - Materia e tecnica</b>	gros de Tours di seta ricamato in filo dorato
<b>MTC - Materia e tecnica</b>	raso di seta
<b>MTC - Materia e tecnica</b>	lamella
<b>MTC - Materia e tecnica</b>	laminetta

**MIS - MISURE**

<b>MISL - Larghezza</b>	27
<b>MISN - Lunghezza</b>	196

**CO - CONSERVAZIONE****STC - STATO DI CONSERVAZIONE**

<b>STCC - Stato di conservazione</b>	buono
--------------------------------------	-------

**DA - DATI ANALITICI****DES - DESCRIZIONE**

<b>DESO - Indicazioni sull'oggetto</b>	Tessuto in gros de Tours color avorio, ricamato in filo dorato a motivi fitomorfi, floreali e volute, con croce di Avellana raggiata nelle testate e al centro. Gallone in filo e laminetta dorati. Fodera in raso giallo ocra
<b>NSC - Notizie storico-critiche</b>	Il ricamo e' stato riportato su un tessuto di recente fattura

**TU - CONDIZIONE GIURIDICA E VINCOLI****CDG - CONDIZIONE GIURIDICA**

<b>CDGG - Indicazione generica</b>	proprieta' Ente ecclesiastico
------------------------------------	-------------------------------

**DO - FONTI E DOCUMENTI DI RIFERIMENTO****FTA - FOTOGRAFIE**

<b>FTAX - Genere</b>	fotografie allegate
<b>FTAP - Tipo</b>	fotografia colore
<b>FTAN - Codice identificativo</b>	C243 (L. 160/88) 00168606

**SK - RIFERIMENTO ALTRE SCHEDE****RSE - ALTRE SCHEDE**

<b>RSER - Riferimento argomento</b>	scheda contenitore
<b>RSET - Tipo di scheda</b>	A
<b>RSED - Data</b>	1984
<b>RSEN - Compilatori</b>	Santalucia F.

**CM - COMPILAZIONE****CMP - COMPILAZIONE**

<b>CMPD - Data</b>	1994
<b>CMPN - Nome compilatore</b>	Busacca M.
<b>CMPN - Nome compilatore</b>	Consiglio G.
<b>CMPN - Nome compilatore</b>	Pignattelli F.
<b>CMPN - Nome compilatore</b>	Turco D.
<b>FUR - Funzionario responsabile</b>	Calascibetta L.