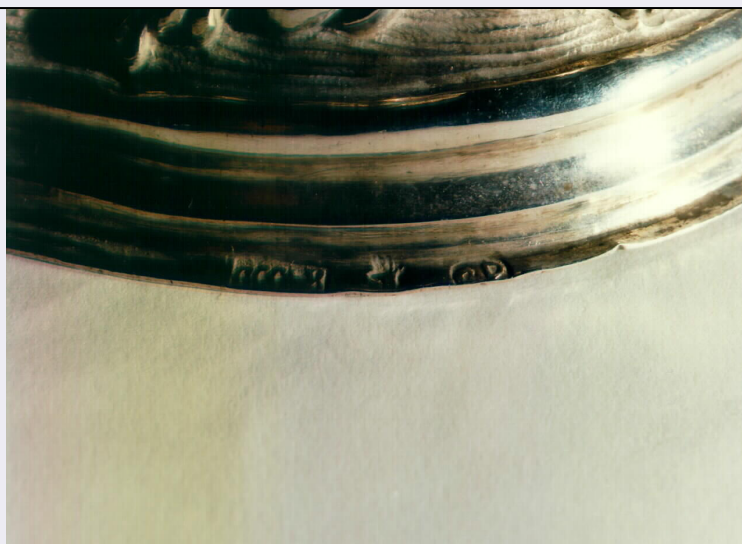


# SCHEDA



## CD - CODICI

TSK - Tipo di scheda	OA
LIR - Livello di ricerca	P
<b>NCT - CODICE UNIVOCO</b>	
NCTR - Codice regione	19
NCTN - Numero catalogo generale	00125119
ESC - Ente schedatore	C243 (L. 160/88)
ECP - Ente competente	S86

## LC - LOCALIZZAZIONE

### PVC - LOCALIZZAZIONE GEOGRAFICO-AMMINISTRATIVA

PVCP - Provincia	CT
PVCC - Comune	Acireale

### LDC - COLLOCAZIONE SPECIFICA

## OG - OGGETTO

### OGT - OGGETTO

OGTD - Definizione	calice
--------------------	--------

## DT - CRONOLOGIA

### DTZ - CRONOLOGIA GENERICA

DTZG - Secolo	sec. XVIII
---------------	------------

### DTS - CRONOLOGIA SPECIFICA

DTSI - Da	1768
-----------	------

DTSF - A	1768
----------	------

DTM - Motivazione cronologica	punzone
-------------------------------	---------

## AU - DEFINIZIONE CULTURALE

### ATB - AMBITO CULTURALE

ATBD - Denominazione	bottega siracusana
----------------------	--------------------

ATBM - Motivazione	
--------------------	--

dell'attribuzione	punzone
<b>MT - DATI TECNICI</b>	
MTC - Materia e tecnica	argento cesellato/ inciso/ sbalzato
<b>MIS - MISURE</b>	
MISA - Altezza	27
MISD - Diametro	14
<b>CO - CONSERVAZIONE</b>	
<b>STC - STATO DI CONSERVAZIONE</b>	
STCC - Stato di conservazione	buono
<b>DA - DATI ANALITICI</b>	
<b>DES - DESCRIZIONE</b>	
DESO - Indicazioni sull'oggetto	Piede: a base mistilinea. Collo del piede: tripartito. Nodo: vasiforme a sezione triangolare. Collarino: a sezione triangolare. Coppa: con orlo svasato. Decorazioni: modanature nell'orlo del piede; volute, motivi a rocaille e foglie d'acanto nel collo del piede, nel collarino, nel nodo e nel sottocoppa
<b>STM - STEMMI, EMBLEMI, MARCHI</b>	
STMC - Classe di appartenenza	punzone
STMQ - Qualificazione	del consolato
STMI - Identificazione	Siracusa
STMU - Quantità	2
STMP - Posizione	piede: orlo/ coppa: orlo
STMD - Descrizione	Aquila con ala sinistra alzata, ala destra abbassata e zampe poggianti sufulmine
<b>STM - STEMMI, EMBLEMI, MARCHI</b>	
STMC - Classe di appartenenza	punzone
STMQ - Qualificazione	del console
STMU - Quantità	2
STMP - Posizione	piede: orlo/ coppa
STMD - Descrizione	GCC68
<b>STM - STEMMI, EMBLEMI, MARCHI</b>	
STMC - Classe di appartenenza	punzone
STMP - Posizione	piede: orlo/ coppa: orlo
STMD - Descrizione	GP
<b>TU - CONDIZIONE GIURIDICA E VINCOLI</b>	
<b>CDG - CONDIZIONE GIURIDICA</b>	
CDGG - Indicazione generica	proprietà Ente ecclesiastico
<b>DO - FONTI E DOCUMENTI DI RIFERIMENTO</b>	
<b>FTA - FOTOGRAFIE</b>	
FTAX - Genere	fotografie allegate

<b>FTAP - Tipo</b>	fotografia colore
<b>FTAN - Codice identificativo</b>	C243 (L. 160/88) 00066312
<b>FTA - FOTOGRAFIE</b>	
<b>FTAX - Genere</b>	fotografie allegate
<b>FTAP - Tipo</b>	fotografia colore
<b>SK - RIFERIMENTO ALTRE SCHEDE</b>	
<b>RSE - ALTRE SCHEDE</b>	
<b>RSER - Riferimento argomento</b>	scheda contenitore
<b>RSET - Tipo di scheda</b>	A
<b>RSED - Data</b>	1979
<b>RSEN - Compilatori</b>	Spampinato A.
<b>CM - COMPILAZIONE</b>	
<b>CMP - COMPILAZIONE</b>	
<b>CMPD - Data</b>	1994
<b>CMPN - Nome compilatore</b>	Lo Monaco R.
<b>CMPN - Nome compilatore</b>	Messina F.
<b>CMPN - Nome compilatore</b>	Poidomani G.
<b>CMPN - Nome compilatore</b>	Spampinato C.
<b>FUR - Funzionario responsabile</b>	Pecora M. L.
<b>AGG - AGGIORNAMENTO</b>	
<b>AGGD - Data</b>	2001
<b>AGGN - Nome revisore</b>	ICCD