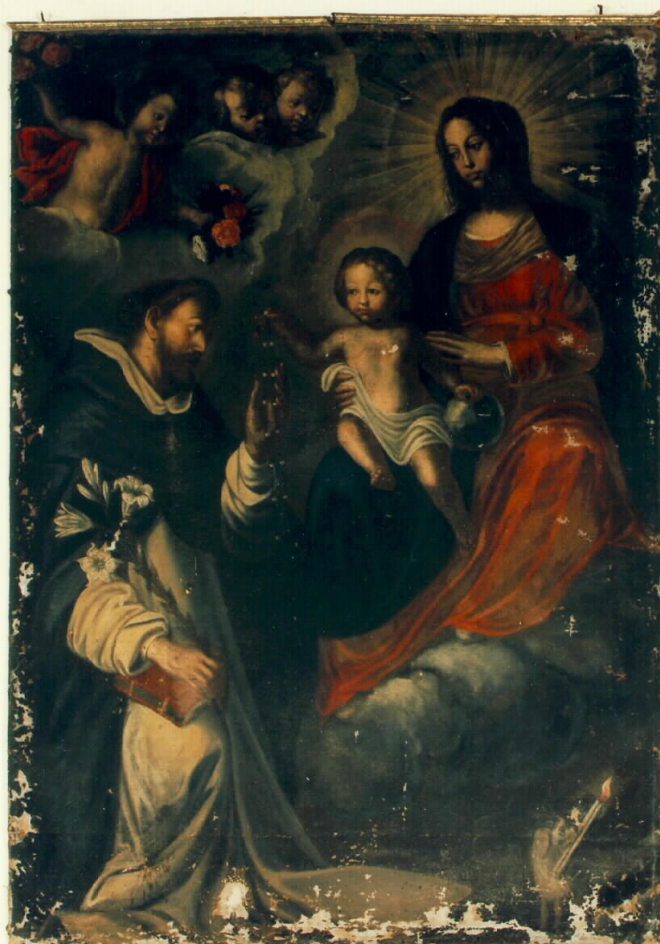


# SCHEDA



## CD - CODICI

TSK - Tipo di scheda	OA
LIR - Livello di ricerca	P
NCT - CODICE UNIVOCO	
NCTR - Codice regione	19
NCTN - Numero catalogo generale	00125203
ESC - Ente schedatore	C243 (L. 160/88)
ECP - Ente competente	S86

## LC - LOCALIZZAZIONE

### PVC - LOCALIZZAZIONE GEOGRAFICO-AMMINISTRATIVA

PVCP - Provincia	CT
PVCC - Comune	Acireale

### LDC - COLLOCAZIONE SPECIFICA

## OG - OGGETTO

### OGT - OGGETTO

OGTD - Definizione	dipinto
--------------------	---------

### SGT - SOGGETTO

SGTI - Identificazione		Madonna del Rosario
DT - CRONOLOGIA		
DTZ - CRONOLOGIA GENERICA		
DTZG - Secolo	sec. XVIII	
DTZS - Frazione di secolo	Seconda metà	
DTS - CRONOLOGIA SPECIFICA		
DTSI - Da	1750	
DTSF - A	1799	
DTM - Motivazione cronologica	analisi stilistica	
AU - DEFINIZIONE CULTURALE		
ATB - AMBITO CULTURALE		
ATBD - Denominazione	ambito siciliano	
MT - DATI TECNICI		
MTC - Materia e tecnica	olio su tela	
MIS - MISURE		
MISA - Altezza	170	
MISL - Larghezza	120	
FRM - Formato	rettangolare	
CO - CONSERVAZIONE		
STC - STATO DI CONSERVAZIONE		
STCC - Stato di conservazione	cattivo	
STCS - Indicazioni specifiche	Cadute di colore e allentamento della tela	
DA - DATI ANALITICI		
DES - DESCRIZIONE		
DESS - Indicazioni sul soggetto	Personaggi: Madonna; Gesu' Bambino; S. Domenico. Figure: angioletto; cherubini. Attributi: (S. Domenico) giglio; rosario; cane con torcia. Oggetti:corona di rose; libro	
TU - CONDIZIONE GIURIDICA E VINCOLI		
CDG - CONDIZIONE GIURIDICA		
CDGG - Indicazione generica	proprieta' Ente ecclesiastico	
DO - FONTI E DOCUMENTI DI RIFERIMENTO		
FTA - FOTOGRAFIE		
FTAX - Genere	fotografie allegate	
FTAP - Tipo	fotografia colore	
FTAN - Codice identificativo	C243 (L. 160/88) 00165310	
CM - COMPILAZIONE		
CMP - COMPILAZIONE		
CMPD - Data	1994	
CMPN - Nome compilatore	Busacca M.	
CMPN - Nome compilatore	Consiglio G.	

<b>CMPN - Nome compilatore</b>	Pignattelli F.
<b>CMPN - Nome compilatore</b>	Turco D.
<b>FUR - Funzionario responsabile</b>	Pecora M. L.