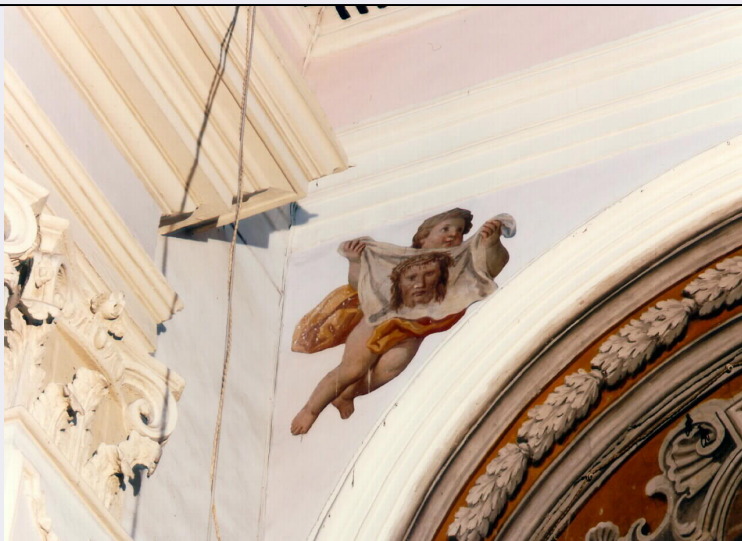


SCHEDA



CD - CODICI

| | |
|---------------------------------|------------------|
| TSK - Tipo di scheda | OA |
| LIR - Livello di ricerca | P |
| NCT - CODICE UNIVOCO | |
| NCTR - Codice regione | 19 |
| NCTN - Numero catalogo generale | 00125402 |
| ESC - Ente schedatore | C243 (L. 160/88) |
| ECP - Ente competente | S86 |

LC - LOCALIZZAZIONE

PVC - LOCALIZZAZIONE GEOGRAFICO-AMMINISTRATIVA

| | |
|------------------|----------|
| PVCP - Provincia | CT |
| PVCC - Comune | Acireale |

LDC - COLLOCAZIONE SPECIFICA

OG - OGGETTO

OGT - OGGETTO

| | |
|--------------------|----------------|
| OGTD - Definizione | dipinto murale |
|--------------------|----------------|

SGT - SOGGETTO

| | |
|------------------------|------------------------------|
| SGTI - Identificazione | angioletto con sacra sindone |
|------------------------|------------------------------|

DT - CRONOLOGIA

DTZ - CRONOLOGIA GENERICA

| | |
|---------------|----------|
| DTZG - Secolo | sec. XIX |
|---------------|----------|

DTS - CRONOLOGIA SPECIFICA

| | |
|-------------------------------|--------------------|
| DTSI - Da | 1800 |
| DTSF - A | 1899 |
| DTM - Motivazione cronologica | analisi stilistica |

AU - DEFINIZIONE CULTURALE

ATB - AMBITO CULTURALE

| | |
|--|--------------------------------------|
| ATBD - Denominazione | ambito siciliano |
| MT - DATI TECNICI | |
| MTC - Materia e tecnica | tempera su intonaco |
| MIS - MISURE | |
| MISA - Altezza | 162 |
| MISL - Larghezza | 148 |
| CO - CONSERVAZIONE | |
| STC - STATO DI CONSERVAZIONE | |
| STCC - Stato di conservazione | discreto |
| STCS - Indicazioni specifiche | Cadute di colore |
| TU - CONDIZIONE GIURIDICA E VINCOLI | |
| CDG - CONDIZIONE GIURIDICA | |
| CDGG - Indicazione generica | proprieta' Ente ecclesiastico |
| DO - FONTI E DOCUMENTI DI RIFERIMENTO | |
| FTA - FOTOGRAFIE | |
| FTAX - Genere | fotografie allegate |
| FTAP - Tipo | fotografia colore |
| FTAN - Codice identificativo | C243 (L. 160/88) 00162502 |
| SK - RIFERIMENTO ALTRE SCHEDE | |
| RSE - ALTRE SCHEDE | |
| RSER - Riferimento argomento | scheda contenitore |
| RSET - Tipo di scheda | A |
| RSED - Data | 1991 |
| RSEN - Compilatori | Arciprete A./ Busa' A./ Leotta D. M. |
| RSE - ALTRE SCHEDE | |
| RSER - Riferimento argomento | scheda storica |
| RSET - Tipo di scheda | A |
| RSED - Data | 1979 |
| RSEN - Compilatori | Spampinato A. |
| CM - COMPILAZIONE | |
| CMP - COMPILAZIONE | |
| CMPD - Data | 1994 |
| CMPN - Nome compilatore | Lo Monaco R. |
| CMPN - Nome compilatore | Messina F. |
| CMPN - Nome compilatore | Poidomani G. |
| CMPN - Nome compilatore | Spampinato C. |
| FUR - Funzionario responsabile | Pecora M. L. |