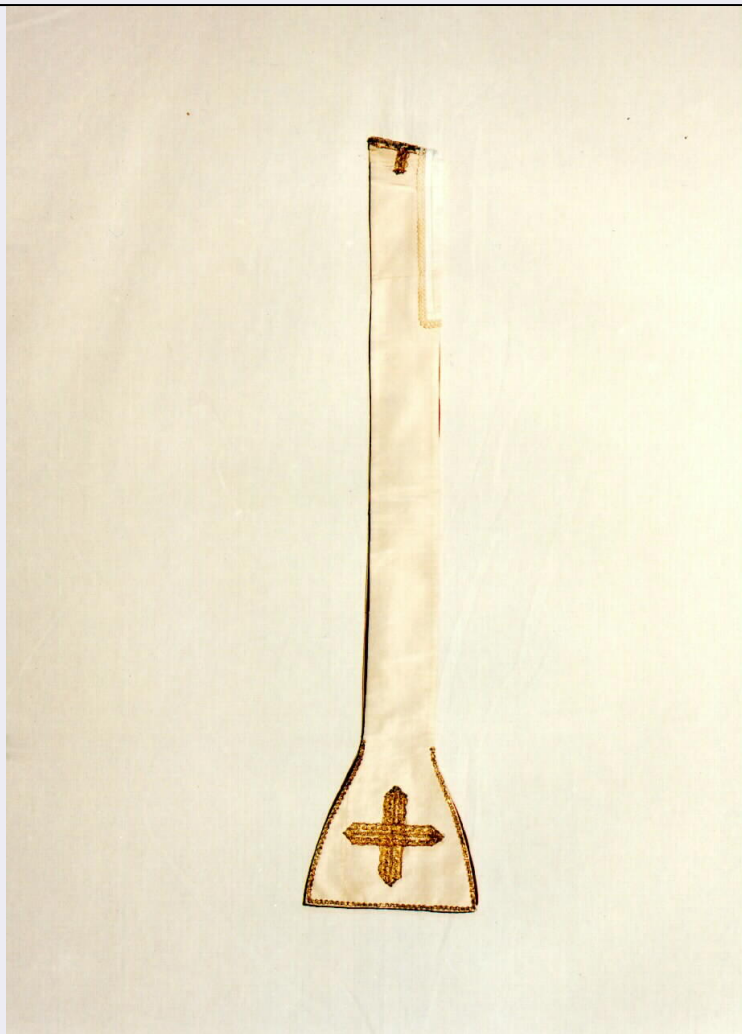


SCHEDA



CD - CODICI

TSK - Tipo di scheda	OA
LIR - Livello di ricerca	P
NCT - CODICE UNIVOCO	
NCTR - Codice regione	19
NCTN - Numero catalogo generale	00125619
ESC - Ente schedatore	C243 (L. 160/88)
ECP - Ente competente	S86

RV - GERARCHIA

LC - LOCALIZZAZIONE

PVC - LOCALIZZAZIONE GEOGRAFICO-AMMINISTRATIVA

PVCP - Provincia	CT
PVCC - Comune	Catania

LDC - COLLOCAZIONE SPECIFICA

OG - OGGETTO

OGT - OGGETTO

OGTD - Definizione	stola
--------------------	-------

DT - CRONOLOGIA**DTZ - CRONOLOGIA GENERICA**

DTZG - Secolo sec. XVIII

DTZS - Frazione di secolo Seconda metà

DTS - CRONOLOGIA SPECIFICA

DTSI - Da 1750

DTSF - A 1799

DTM - Motivazione cronologica analisi stilistica

AU - DEFINIZIONE CULTURALE**ATB - AMBITO CULTURALE**

ATBD - Denominazione manifattura siciliana

MT - DATI TECNICI

MTC - Materia e tecnica taffetas di seta

MTC - Materia e tecnica trina dorata lavorata a fuselli

MTC - Materia e tecnica laminetta dorata

MIS - MISURE

MISA - Altezza 180

MISL - Larghezza 20

CO - CONSERVAZIONE**STC - STATO DI CONSERVAZIONE**

STCC - Stato di conservazione buono

DA - DATI ANALITICI**DES - DESCRIZIONE**

DESO - Indicazioni sull'oggetto Taffetas di seta colore avorio con croce greca in trina dorata lavorata a fuselli e laminetta dorata nelle testate ed al centro

TU - CONDIZIONE GIURIDICA E VINCOLI**CDG - CONDIZIONE GIURIDICA**

CDGG - Indicazione generica proprietà Ente ecclesiastico

DO - FONTI E DOCUMENTI DI RIFERIMENTO**FTA - FOTOGRAFIE**

FTAX - Genere fotografie allegate

FTAP - Tipo fotografia colore

FTAN - Codice identificativo C243 (L. 160/88) 00162701

CM - COMPILAZIONE**CMP - COMPILAZIONE**

CMPD - Data 1994

CMPN - Nome compilatore Bottari V.

CMPN - Nome compilatore Bruno A.

CMPN - Nome compilatore Campisi M.

CMPN - Nome compilatore Fasano M.

**FUR - Funzionario
responsabile**

Pecora M. L.

AN - ANNOTAZIONI