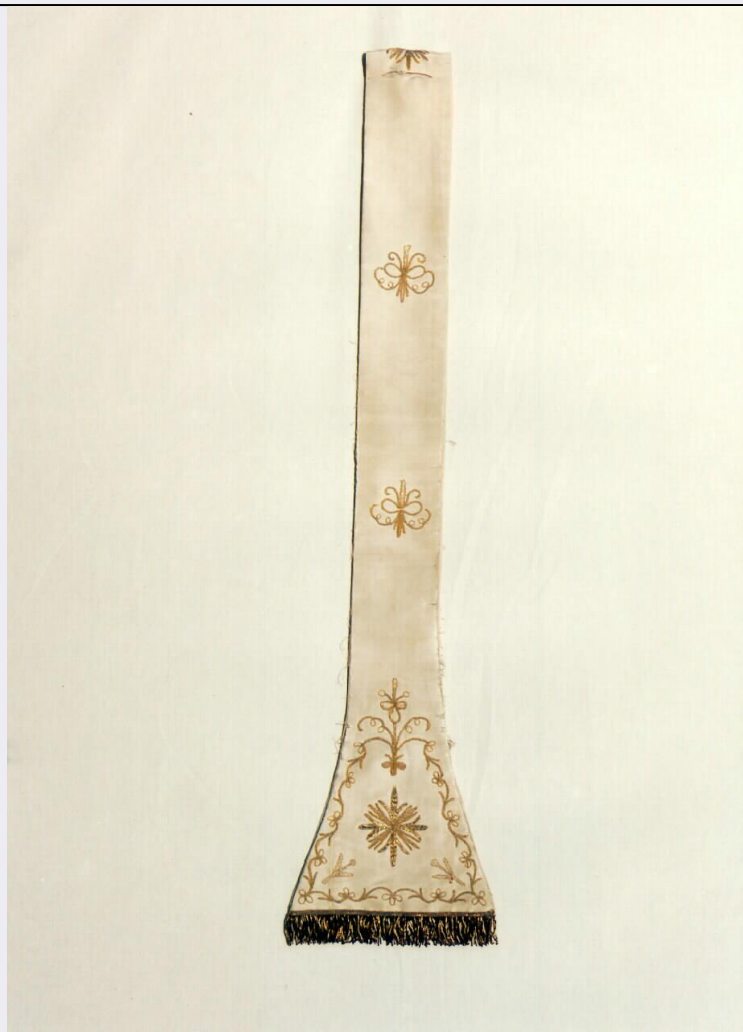


SCHEDA



CD - CODICI

TSK - Tipo di scheda	OA
LIR - Livello di ricerca	P
NCT - CODICE UNIVOCO	
NCTR - Codice regione	19
NCTN - Numero catalogo generale	00125659
ESC - Ente schedatore	C243 (L. 160/88)
ECP - Ente competente	S86

RV - GERARCHIA

LC - LOCALIZZAZIONE

PVC - LOCALIZZAZIONE GEOGRAFICO-AMMINISTRATIVA

PVCP - Provincia	CT
PVCC - Comune	Catania

LDC - COLLOCAZIONE SPECIFICA

OG - OGGETTO

OGT - OGGETTO

OGTD - Definizione	stola
--------------------	-------

OGTV - Identificazione	serie
QNT - QUANTITA'	
QNTN - Numero	3
DT - CRONOLOGIA	
DTZ - CRONOLOGIA GENERICA	
DTZG - Secolo	sec. XIX
DTS - CRONOLOGIA SPECIFICA	
DTSI - Da	1800
DTSF - A	1899
DTM - Motivazione cronologica	analisi stilistica
AU - DEFINIZIONE CULTURALE	
ATB - AMBITO CULTURALE	
ATBD - Denominazione	manifattura siciliana
MT - DATI TECNICI	
MTC - Materia e tecnica	taffetas di seta ricamato in filo dorato/ filo di seta
MTC - Materia e tecnica	laminetta dorata
MTC - Materia e tecnica	trina di cotone
MTC - Materia e tecnica	oro riccio
MTC - Materia e tecnica	rasatello di seta
MIS - MISURE	
MISA - Altezza	218
MISL - Larghezza	24
CO - CONSERVAZIONE	
STC - STATO DI CONSERVAZIONE	
STCC - Stato di conservazione	mediocre
DA - DATI ANALITICI	
DES - DESCRIZIONE	
DESO - Indicazioni sull'oggetto	Taffetas di seta colore avorio ricamata in filo e laminetta dorati con motivi fitomorfi stilizzati; croce gigliata e raggiata nelle testate e al centro. Lattuga di cotone con trina. Frangia in oro riccio nelle terminazioni. Fodera in rasatello di seta colore avorio
TU - CONDIZIONE GIURIDICA E VINCOLI	
CDG - CONDIZIONE GIURIDICA	
CDGG - Indicazione generica	proprieta' Ente ecclesiastico
DO - FONTI E DOCUMENTI DI RIFERIMENTO	
FTA - FOTOGRAFIE	
FTAX - Genere	fotografie allegate
FTAP - Tipo	fotografia colore
FTAN - Codice identificativo	C243 (L. 160/88) 00162704
CM - COMPILAZIONE	
CMP - COMPILAZIONE	

CMPD - Data	1994
CMPN - Nome compilatore	Bottari V.
CMPN - Nome compilatore	Bruno A.
CMPN - Nome compilatore	Campisi M.
CMPN - Nome compilatore	Fasano M.
FUR - Funzionario responsabile	Pecora M. L.
AN - ANNOTAZIONI	