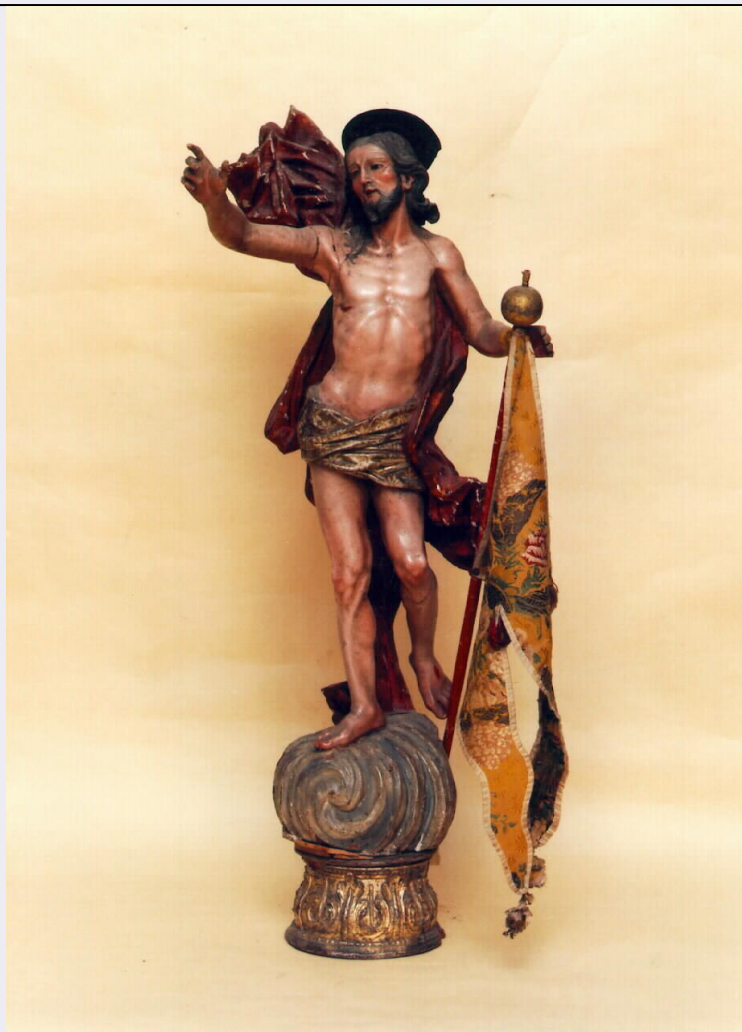


SCHEDA



CD - CODICI

| | |
|---------------------------------|------------------|
| TSK - Tipo di scheda | OA |
| LIR - Livello di ricerca | P |
| NCT - CODICE UNIVOCO | |
| NCTR - Codice regione | 19 |
| NCTN - Numero catalogo generale | 00125746 |
| ESC - Ente schedatore | C243 (L. 160/88) |
| ECP - Ente competente | S92 |

LC - LOCALIZZAZIONE

PVC - LOCALIZZAZIONE GEOGRAFICO-AMMINISTRATIVA

| | |
|------------------|--------------|
| PVCP - Provincia | EN |
| PVCC - Comune | Calascibetta |

LDC - COLLOCAZIONE SPECIFICA

OG - OGGETTO

OGT - OGGETTO

| | |
|--------------------|--------|
| OGTD - Definizione | statua |
|--------------------|--------|

SGT - SOGGETTO

| | |
|--|---|
| SGTI - Identificazione | Cristo risorto |
| DT - CRONOLOGIA | |
| DTZ - CRONOLOGIA GENERICA | |
| DTZG - Secolo | sec. XVIII |
| DTZS - Frazione di secolo | Seconda metà |
| DTS - CRONOLOGIA SPECIFICA | |
| DTSI - Da | 1750 |
| DTSF - A | 1799 |
| DTM - Motivazione cronologica | analisi stilistica |
| AU - DEFINIZIONE CULTURALE | |
| ATB - AMBITO CULTURALE | |
| ATBD - Denominazione | ambito siciliano |
| MT - DATI TECNICI | |
| MTC - Materia e tecnica | legno scolpito/ dipinto |
| MIS - MISURE | |
| MISA - Altezza | 106 |
| MISL - Larghezza | 46 |
| MISP - Profondità | 19 |
| CO - CONSERVAZIONE | |
| STC - STATO DI CONSERVAZIONE | |
| STCC - Stato di conservazione | mediocre |
| STCS - Indicazioni specifiche | Mancanza di parti, tarlature, fessurazioni e scheggiature |
| TU - CONDIZIONE GIURIDICA E VINCOLI | |
| CDG - CONDIZIONE GIURIDICA | |
| CDGG - Indicazione generica | proprietà Ente ecclesiastico |
| DO - FONTI E DOCUMENTI DI RIFERIMENTO | |
| FTA - FOTOGRAFIE | |
| FTAX - Genere | fotografie allegate |
| FTAP - Tipo | fotografia colore |
| FTAN - Codice identificativo | C243 (L. 160/88) 00172411 |
| CM - COMPILAZIONE | |
| CMP - COMPILAZIONE | |
| CMPD - Data | 1995 |
| CMPN - Nome compilatore | Busacca M. |
| CMPN - Nome compilatore | Gallitto L. |
| CMPN - Nome compilatore | Lo Monaco R. |
| CMPN - Nome compilatore | Maugeri S. |
| CMPN - Nome compilatore | Ragusa L. |
| FUR - Funzionario responsabile | Calascibetta L. |

