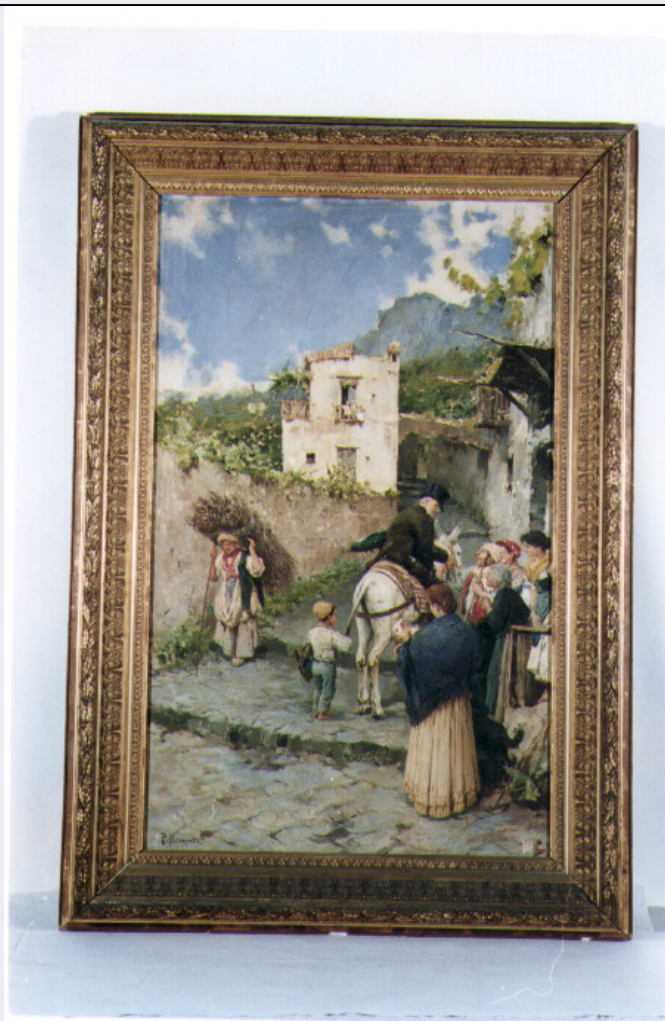


SCHEDA



CD - CODICI

TSK - Tipo di scheda	OA
LIR - Livello di ricerca	P
NCT - CODICE UNIVOCO	
NCTR - Codice regione	19
NCTN - Numero catalogo generale	00127288
ESC - Ente schedatore	C243 (L. 160/88)
ECP - Ente competente	S86

LC - LOCALIZZAZIONE

PVC - LOCALIZZAZIONE GEOGRAFICO-AMMINISTRATIVA

PVCP - Provincia	CT
PVCC - Comune	Adrano

LDC - COLLOCAZIONE SPECIFICA

UB - UBICAZIONE

UBO - Ubicazione originaria	OR
-----------------------------	----

OG - OGGETTO

OGT - OGGETTO

OGTD - Definizione	altare
OGTT - Tipologia	a blocco
DT - CRONOLOGIA	
DTZ - CRONOLOGIA GENERICA	
DTZG - Secolo	sec. XVIII
DTS - CRONOLOGIA SPECIFICA	
DTSI - Da	1784
DTSV - Validità	ca.
DTSF - A	1784
DTSL - Validità	ca.
DTM - Motivazione cronologica	contesto
AU - DEFINIZIONE CULTURALE	
ATB - AMBITO CULTURALE	
ATBD - Denominazione	ambito siciliano
CMM - COMMITTENZA	
CMMN - Nome	Liotta Stefano
CMMF - Fonte	iscrizione
MT - DATI TECNICI	
MTC - Materia e tecnica	marmi policromi scolpiti
MIS - MISURE	
MISA - Altezza	180
MISL - Larghezza	217
MISP - Profondità	106
CO - CONSERVAZIONE	
STC - STATO DI CONSERVAZIONE	
STCC - Stato di conservazione	buono
DA - DATI ANALITICI	
ISR - ISCRIZIONI	
ISRC - Classe di appartenenza	documentaria
ISRL - Lingua	latino
ISRS - Tecnica di scrittura	a solchi
ISRT - Tipo di caratteri	lettere capitali
ISRP - Posizione	in basso
ISRI - Trascrizione	Virginis ad nomen presens alt(issim)e Liotta / Stephanus erexit, sumptibus ipse suis
NSC - Notizie storico-critiche	La datazione indicata e' quella relativa all'esecuzione di alcuni degli altari laterali della chiesa, datati 1784, e allo stesso anno puo' riferirsi la realizzazione del bene in esame
TU - CONDIZIONE GIURIDICA E VINCOLI	
CDG - CONDIZIONE GIURIDICA	
CDGG - Indicazione	

generica	proprieta' Ente ecclesiastico
DO - FONTI E DOCUMENTI DI RIFERIMENTO	
FTA - FOTOGRAFIE	
FTAX - Genere	fotografie allegate
FTAP - Tipo	fotografia colore
FTAN - Codice identificativo	C243 (L. 160/88) 00190510
SK - RIFERIMENTO ALTRE SCHEDE	
RSE - ALTRE SCHEDE	
RSER - Riferimento argomento	scheda contenitore
RSET - Tipo di scheda	A
RSED - Data	1979
RSEN - Compilatori	Corsaro R./ Crimi G.
CM - COMPILAZIONE	
CMP - COMPILAZIONE	
CMPD - Data	1995
CMPN - Nome compilatore	Bottari V.
CMPN - Nome compilatore	Brunno D.
CMPN - Nome compilatore	Pignattelli F.
CMPN - Nome compilatore	Turco D.
FUR - Funzionario responsabile	Pecora M. L.