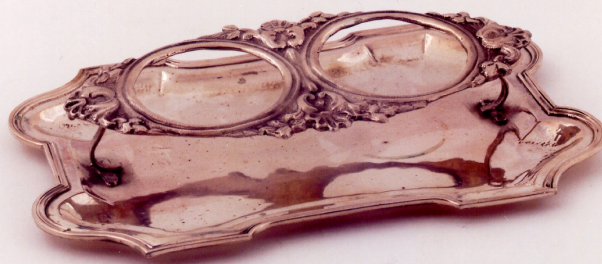


SCHEDA



CD - CODICI

| | |
|---------------------------------|------------------|
| TSK - Tipo di scheda | OA |
| LIR - Livello di ricerca | P |
| NCT - CODICE UNIVOCO | |
| NCTR - Codice regione | 19 |
| NCTN - Numero catalogo generale | 00127692 |
| ESC - Ente schedatore | C243 (L. 160/88) |
| ECP - Ente competente | S86 |

LC - LOCALIZZAZIONE

PVC - LOCALIZZAZIONE GEOGRAFICO-AMMINISTRATIVA

| | |
|------------------|--------|
| PVCP - Provincia | CT |
| PVCC - Comune | Adrano |

LDC - COLLOCAZIONE SPECIFICA

OG - OGGETTO

OGT - OGGETTO

| | |
|--------------------|------------|
| OGTD - Definizione | ampolliera |
|--------------------|------------|

DT - CRONOLOGIA

DTZ - CRONOLOGIA GENERICA

| | |
|---------------------------|---------------|
| DTZG - Secolo | sec. XIX |
| DTZS - Frazione di secolo | ultimo quarto |

DTS - CRONOLOGIA SPECIFICA

| | |
|-------------------------------|--------------------|
| DTSI - Da | 1875 |
| DTSF - A | 1899 |
| DTM - Motivazione cronologica | analisi stilistica |

AU - DEFINIZIONE CULTURALE

ATB - AMBITO CULTURALE

| | |
|----------------------|-------------------|
| ATBD - Denominazione | bottega siciliana |
|----------------------|-------------------|

MT - DATI TECNICI

| | |
|--------------------------------|-----------------------------|
| MTC - Materia e tecnica | argento a fusione/ sbalzato |
|--------------------------------|-----------------------------|

MIS - MISURE

| | |
|--------------------------|------|
| MISA - Altezza | 4.8 |
| MISL - Larghezza | 22.6 |
| MISP - Profondità | 15.2 |

CO - CONSERVAZIONE**STC - STATO DI CONSERVAZIONE**

| | |
|--------------------------------------|-------|
| STCC - Stato di conservazione | buono |
|--------------------------------------|-------|

DA - DATI ANALITICI**DES - DESCRIZIONE**

| | |
|--|---|
| DESO - Indicazioni sull'oggetto | Fondo: con sponda sagomata. Decorazioni: motivi rocaille e volute nel portampolle |
|--|---|

STM - STEMMI, EMBLEMI, MARCHI

| | |
|--------------------------------------|-------------|
| STMC - Classe di appartenenza | marchio |
| STMQ - Qualificazione | di qualita' |
| STMP - Posizione | fondo |
| STMD - Descrizione | 800 |

STM - STEMMI, EMBLEMI, MARCHI

| | |
|--------------------------------------|-----------------|
| STMC - Classe di appartenenza | punzone |
| STMQ - Qualificazione | dell'argentiere |
| STMP - Posizione | fondo |
| STMD - Descrizione | PV |

TU - CONDIZIONE GIURIDICA E VINCOLI**CDG - CONDIZIONE GIURIDICA**

| | |
|------------------------------------|-------------------------------|
| CDGG - Indicazione generica | proprieta' Ente ecclesiastico |
|------------------------------------|-------------------------------|

DO - FONTI E DOCUMENTI DI RIFERIMENTO**FTA - FOTOGRAFIE**

| | |
|-------------------------------------|---------------------------|
| FTAX - Genere | fotografie allegate |
| FTAP - Tipo | fotografia colore |
| FTAN - Codice identificativo | C243 (L. 160/88) 00209212 |

FTA - FOTOGRAFIE

| | |
|----------------------|---------------------|
| FTAX - Genere | fotografie allegate |
| FTAP - Tipo | fotografia colore |

SK - RIFERIMENTO ALTRE SCHEDE**RSE - ALTRE SCHEDE**

| | |
|-------------------------------------|----------------|
| RSER - Riferimento argomento | scheda storica |
| RSET - Tipo di scheda | A |
| RSED - Data | 1980 |

| | |
|---------------------------------------|--------------------------------------|
| RSEN - Compilatori | Corsaro R./ Crimi G. |
| RSE - ALTRE SCHEDE | |
| RSER - Riferimento argomento | scheda contenitore |
| RSET - Tipo di scheda | A |
| RSED - Data | 1991 |
| RSEN - Compilatori | Arciprete A./ Busa' V./ Leotta D. M. |
| CM - COMPILAZIONE | |
| CMP - COMPILAZIONE | |
| CMPD - Data | 1995 |
| CMPN - Nome compilatore | Bottari V. |
| CMPN - Nome compilatore | Migliorato A. |
| CMPN - Nome compilatore | Pignattelli F. |
| CMPN - Nome compilatore | Turco D. |
| FUR - Funzionario responsabile | Pecora M. L. |
| AGG - AGGIORNAMENTO | |
| AGGD - Data | 2001 |
| AGGN - Nome revisore | ICCD |