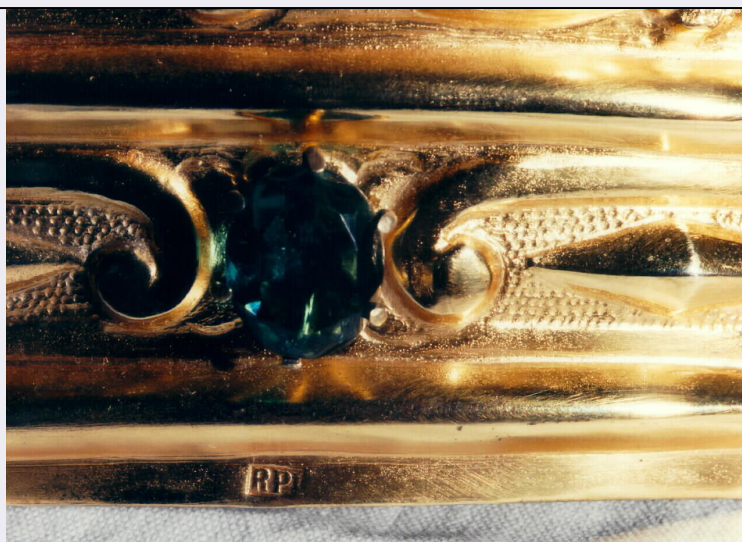


SCHEDA



CD - CODICI

TSK - Tipo di scheda	OA
LIR - Livello di ricerca	P
NCT - CODICE UNIVOCO	
NCTR - Codice regione	19
NCTN - Numero catalogo generale	00128024
ESC - Ente schedatore	C243 (L. 160/88)
ECP - Ente competente	S86

LC - LOCALIZZAZIONE

PVC - LOCALIZZAZIONE GEOGRAFICO-AMMINISTRATIVA

PVCP - Provincia	CT
PVCC - Comune	Bronte

LDC - COLLOCAZIONE SPECIFICA

OG - OGGETTO

OGT - OGGETTO

OGTD - Definizione	corona da statua
--------------------	------------------

DT - CRONOLOGIA

DTZ - CRONOLOGIA GENERICA

DTZG - Secolo	sec. XIX
---------------	----------

DTS - CRONOLOGIA SPECIFICA

DTSI - Da	1885
DTSF - A	1885
DTM - Motivazione cronologica	data

AU - DEFINIZIONE CULTURALE

ATB - AMBITO CULTURALE

ATBD - Denominazione	bottega siciliana
----------------------	-------------------

CMM - COMMITTENZA

CMMN - Nome	Meli Giuseppe
CMMD - Data	1885
CMMF - Fonte	iscrizione
MT - DATI TECNICI	
MTC - Materia e tecnica	argento cesellato/ dorato/ sbalzato/ traforato
MTC - Materia e tecnica	vetro strass
MIS - MISURE	
MISA - Altezza	30.5
MISL - Larghezza	26.5
CO - CONSERVAZIONE	
STC - STATO DI CONSERVAZIONE	
STCC - Stato di conservazione	buono
DA - DATI ANALITICI	
DES - DESCRIZIONE	
DESO - Indicazioni sull'oggetto	Cerchio: a fascia con castoni. Fastigio: a volute fitomorfe concluse da globo con crocetta gigliata. Decorazioni: losanghe e volute nel cerchio; volute acantiformi e fiori nel fastigio
ISR - ISCRIZIONI	
ISRC - Classe di appartenenza	documentaria
ISRS - Tecnica di scrittura	a incisione
ISRT - Tipo di caratteri	lettere capitali
ISRP - Posizione	fascia
ISRI - Trascrizione	Fatta a cura del sac(erdote) Giuseppe Meli 1885
STM - STEMMI, EMBLEMI, MARCHI	
STMC - Classe di appartenenza	punzone
STMQ - Qualificazione	dell'argentiere
STMP - Posizione	cerchio: orlo
STMD - Descrizione	RP
TU - CONDIZIONE GIURIDICA E VINCOLI	
CDG - CONDIZIONE GIURIDICA	
CDGG - Indicazione generica	proprieta' Ente ecclesiastico
DO - FONTI E DOCUMENTI DI RIFERIMENTO	
FTA - FOTOGRAFIE	
FTAX - Genere	fotografie allegate
FTAP - Tipo	fotografia colore
FTAN - Codice identificativo	C243 (L. 160/88) 00580406
FTA - FOTOGRAFIE	
FTAX - Genere	fotografie allegate
FTAP - Tipo	fotografia colore
SK - RIFERIMENTO ALTRE SCHEDE	

RSE - ALTRE SCHEDE	
RSER - Riferimento argomento	scheda contenitore
RSET - Tipo di scheda	A
RSED - Data	1989
RSEN - Compilatori	Sacchini E.
CM - COMPILAZIONE	
CMP - COMPILAZIONE	
CMPD - Data	1996
CMPN - Nome compilatore	Bottari V.
CMPN - Nome compilatore	Buda V.
CMPN - Nome compilatore	Meli F.
CMPN - Nome compilatore	Tallo G.
FUR - Funzionario responsabile	Pecora M. L.
AGG - AGGIORNAMENTO	
AGGD - Data	2001
AGGN - Nome revisore	ICCD