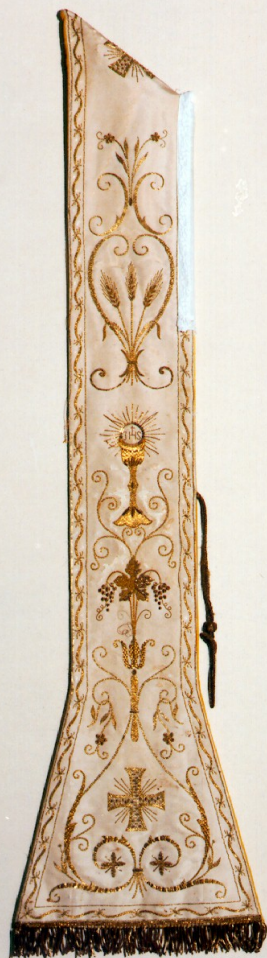


SCHEDA



CD - CODICI

TSK - Tipo di scheda	OA
LIR - Livello di ricerca	P
NCT - CODICE UNIVOCO	
NCTR - Codice regione	19
NCTN - Numero catalogo generale	00128436
ESC - Ente schedatore	C243 (L. 160/88)
ECP - Ente competente	S88

LC - LOCALIZZAZIONE

PVC - LOCALIZZAZIONE GEOGRAFICO-AMMINISTRATIVA

PVCP - Provincia	PA
PVCC - Comune	Misilmeri

LDC - COLLOCAZIONE SPECIFICA

OG - OGGETTO

OGT - OGGETTO

OGTD - Definizione	stola
--------------------	-------

DT - CRONOLOGIA

DTZ - CRONOLOGIA GENERICA**DTZG - Secolo** sec. XIX**DTZS - Frazione di secolo** Seconda metà**DTS - CRONOLOGIA SPECIFICA****DTSI - Da** 1850**DTSF - A** 1899**DTM - Motivazione cronologica** analisi stilistica**AU - DEFINIZIONE CULTURALE****ATB - AMBITO CULTURALE****ATBD - Denominazione** manifattura siciliana**MT - DATI TECNICI****MTC - Materia e tecnica** seta ricamata in filo dorato**MTC - Materia e tecnica** paillette dorata**MTC - Materia e tecnica** filo dorato**MTC - Materia e tecnica** cotone**MTC - Materia e tecnica** merletto**MIS - MISURE****MISA - Altezza** 221**MISL - Larghezza** 27.6**CO - CONSERVAZIONE****STC - STATO DI CONSERVAZIONE****STCC - Stato di conservazione** mediocre**STCS - Indicazioni specifiche** Distacco di fili, strappi e macchie**DA - DATI ANALITICI****DES - DESCRIZIONE****DESO - Indicazioni sull'oggetto** Tessuto in seta di colore avorio ricamato in filo dorato e paillette dorata con motivi a girali fitomorfi con tralci e grappoli d'uva, calice con ostia raggiata alternati a girali con spighe; croci raggiate ricamate in filo dorato e paillette dorate al centro e sulle testate. Galloni ricamati in filo dorato a motivi ad andamento sinuoso scanditi da rametti. Frange infilo dorato. Fodera in cotone di colore giallo. Lattuga in cotone di colore bianco orlato con merletto di colore bianco**TU - CONDIZIONE GIURIDICA E VINCOLI****CDG - CONDIZIONE GIURIDICA****CDGG - Indicazione generica** proprieta' Ente ecclesiastico**DO - FONTI E DOCUMENTI DI RIFERIMENTO****FTA - FOTOGRAFIE****FTAX - Genere** fotografie allegate**FTAP - Tipo** fotografia colore**FTAN - Codice identificativo** C243 (L. 160/88) 00144302**CM - COMPILAZIONE**

CMP - COMPILAZIONE

CMPD - Data	1994
CMPN - Nome compilatore	Lo Giudice S.
CMPN - Nome compilatore	Maltese A.
CMPN - Nome compilatore	Mineo F.
CMPN - Nome compilatore	Ruvolo U.
FUR - Funzionario responsabile	Davi' G.