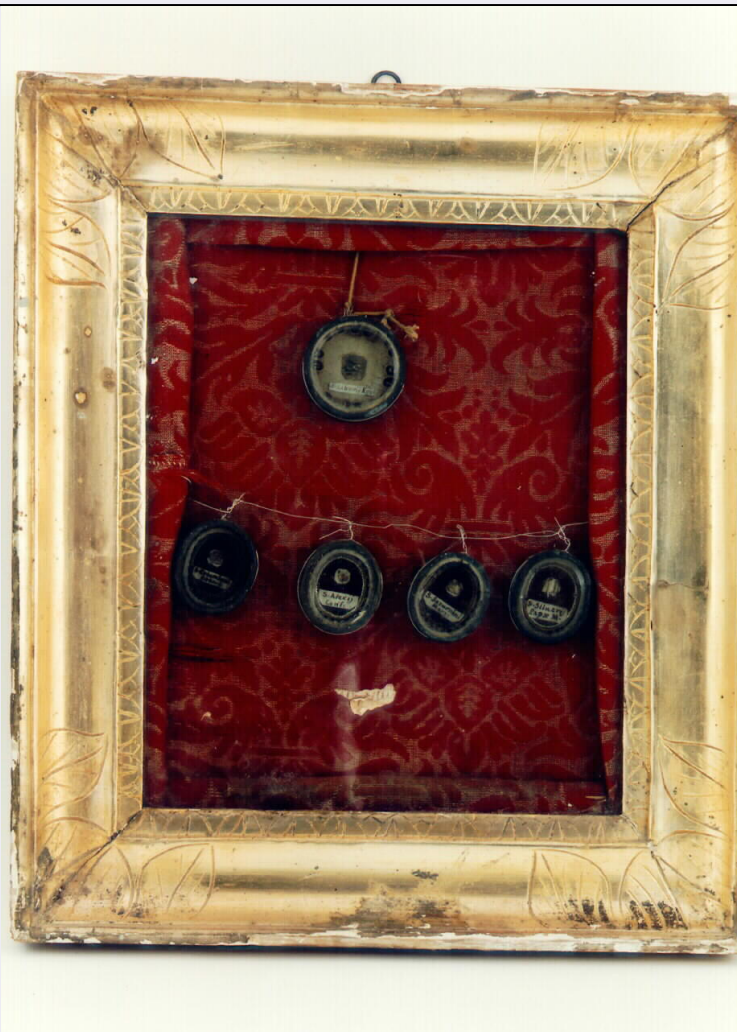


# SCHEDA



## CD - CODICI

TSK - Tipo di scheda	OA
LIR - Livello di ricerca	P
<b>NCT - CODICE UNIVOCO</b>	
NCTR - Codice regione	19
NCTN - Numero catalogo generale	00130069
ESC - Ente schedatore	C243 (L. 160/88)
ECP - Ente competente	S88

## LC - LOCALIZZAZIONE

### PVC - LOCALIZZAZIONE GEOGRAFICO-AMMINISTRATIVA

PVCP - Provincia	PA
PVCC - Comune	Santa Flavia

### LDC - COLLOCAZIONE SPECIFICA

## OG - OGGETTO

### OGT - OGGETTO

OGTD - Definizione	reliquario
OGTT - Tipologia	a tabella

<b>OGTV - Identificazione</b>	serie
<b>QNT - QUANTITA'</b>	
<b>QNTN - Numero</b>	6
<b>DT - CRONOLOGIA</b>	
<b>DTZ - CRONOLOGIA GENERICA</b>	
<b>DTZG - Secolo</b>	sec. XIX
<b>DTS - CRONOLOGIA SPECIFICA</b>	
<b>DTSI - Da</b>	1800
<b>DTSF - A</b>	1899
<b>DTM - Motivazione cronologica</b>	analisi stilistica
<b>AU - DEFINIZIONE CULTURALE</b>	
<b>ATB - AMBITO CULTURALE</b>	
<b>ATBD - Denominazione</b>	bottega siciliana
<b>MT - DATI TECNICI</b>	
<b>MTC - Materia e tecnica</b>	metallo
<b>MIS - MISURE</b>	
<b>MISA - Altezza</b>	4
<b>MISL - Larghezza</b>	3
<b>CO - CONSERVAZIONE</b>	
<b>STC - STATO DI CONSERVAZIONE</b>	
<b>STCC - Stato di conservazione</b>	cattivo
<b>STCS - Indicazioni specifiche</b>	Ossidazioni e deformazioni
<b>DA - DATI ANALITICI</b>	
<b>DES - DESCRIZIONE</b>	
<b>DESO - Indicazioni sull'oggetto</b>	Medaglioni con reliquia entro tabella lignea con cornice decorata con motivo a foglie e motivo a fogliette
<b>TU - CONDIZIONE GIURIDICA E VINCOLI</b>	
<b>CDG - CONDIZIONE GIURIDICA</b>	
<b>CDGG - Indicazione generica</b>	proprieta' Ente ecclesiastico
<b>DO - FONTI E DOCUMENTI DI RIFERIMENTO</b>	
<b>FTA - FOTOGRAFIE</b>	
<b>FTAX - Genere</b>	fotografie allegate
<b>FTAP - Tipo</b>	fotografia colore
<b>FTAN - Codice identificativo</b>	C243 (L. 160/88) 00138510
<b>CM - COMPILAZIONE</b>	
<b>CMP - COMPILAZIONE</b>	
<b>CMPD - Data</b>	1995
<b>CMPN - Nome compilatore</b>	Carbone S.
<b>CMPN - Nome compilatore</b>	Cassarino G.
<b>CMPN - Nome compilatore</b>	Mormino M.

<b>CMPN - Nome compilatore</b>	Plaja R.
<b>FUR - Funzionario responsabile</b>	Davi' G.
<b>AN - ANNOTAZIONI</b>	