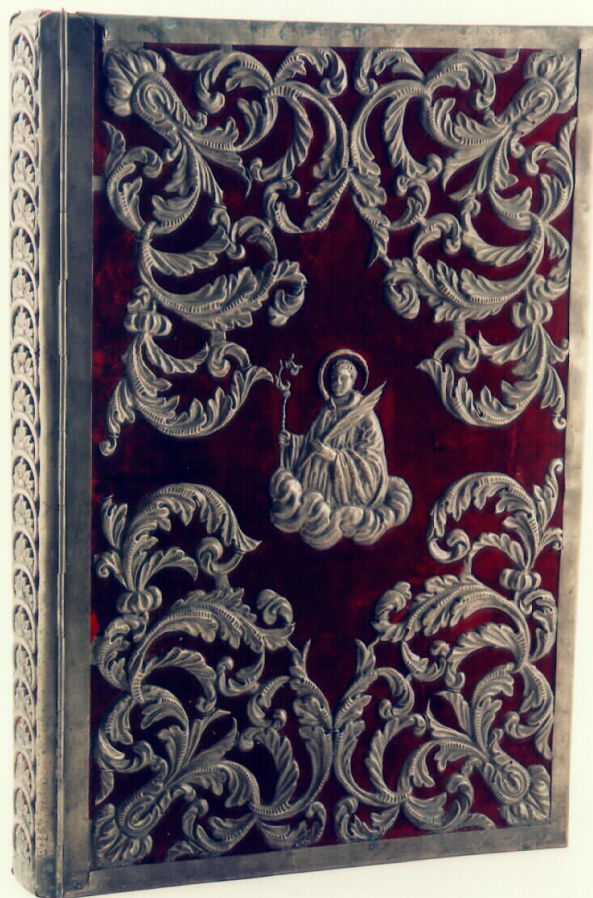


SCHEDA



CD - CODICI

TSK - Tipo di scheda	OA
LIR - Livello di ricerca	P
NCT - CODICE UNIVOCO	
NCTR - Codice regione	19
NCTN - Numero catalogo generale	00131599
ESC - Ente schedatore	C243 (L. 160/88)
ECP - Ente competente	S86

LC - LOCALIZZAZIONE

PVC - LOCALIZZAZIONE GEOGRAFICO-AMMINISTRATIVA

PVCP - Provincia	CT
PVCC - Comune	Catania

LDC - COLLOCAZIONE SPECIFICA

OG - OGGETTO

OGT - OGGETTO

OGTD - Definizione	legatura di libro liturgico
--------------------	-----------------------------

DT - CRONOLOGIA

DTZ - CRONOLOGIA GENERICA

DTZG - Secolo	sec. XVIII
----------------------	------------

DTZS - Frazione di secolo	Seconda metà
----------------------------------	--------------

DTS - CRONOLOGIA SPECIFICA

DTSI - Da	1750
------------------	------

DTSF - A	1799
-----------------	------

DTM - Motivazione cronologica	analisi stilistica
--------------------------------------	--------------------

AU - DEFINIZIONE CULTURALE**ATB - AMBITO CULTURALE**

ATBD - Denominazione	bottega siciliana
-----------------------------	-------------------

MT - DATI TECNICI

MTC - Materia e tecnica	argento laminato/ sbalzato/ traforato
--------------------------------	---------------------------------------

MTC - Materia e tecnica	velluto di seta
--------------------------------	-----------------

MIS - MISURE

MISA - Altezza	39
-----------------------	----

MISL - Larghezza	27
-------------------------	----

MISP - Profondità	.5
--------------------------	----

CO - CONSERVAZIONE**STC - STATO DI CONSERVAZIONE**

STCC - Stato di conservazione	discreto
--------------------------------------	----------

DA - DATI ANALITICI**DES - DESCRIZIONE**

DESO - Indicazioni sull'oggetto	Decorato da girali vegetali nei piatti e da rosette entro dischetti nel dorso; figura di santo vescovo nel piatto anteriore
--	---

STM - STEMMI, EMBLEMI, MARCHI

STMC - Classe di appartenenza	emblema
--------------------------------------	---------

STMQ - Qualificazione	religioso
------------------------------	-----------

STMI - Identificazione	carmelitano
-------------------------------	-------------

STMP - Posizione	piatto posteriore
-------------------------	-------------------

TU - CONDIZIONE GIURIDICA E VINCOLI**CDG - CONDIZIONE GIURIDICA**

CDGG - Indicazione generica	proprietà Ente ecclesiastico
------------------------------------	------------------------------

DO - FONTI E DOCUMENTI DI RIFERIMENTO**FTA - FOTOGRAFIE**

FTAX - Genere	fotografie allegate
----------------------	---------------------

FTAP - Tipo	fotografia colore
--------------------	-------------------

FTAN - Codice identificativo	C243 (L. 160/88) 00566107
-------------------------------------	---------------------------

CM - COMPILAZIONE**CMP - COMPILAZIONE**

CMPD - Data	1996
--------------------	------

CMPN - Nome compilatore	Meli F.
CMPN - Nome compilatore	Spampinato G.
CMPN - Nome compilatore	Tallo G.
CMPN - Nome compilatore	Turco D.
FUR - Funzionario responsabile	Pecora M. L.
AGG - AGGIORNAMENTO	
AGGD - Data	2001
AGGN - Nome revisore	ICCD