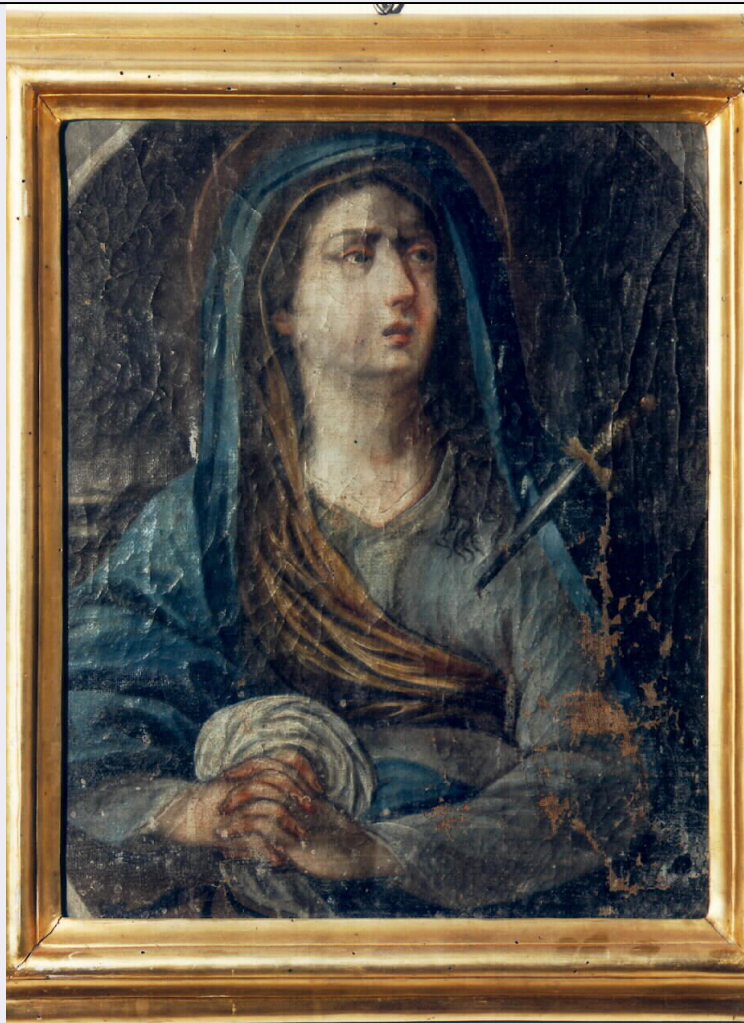


# SCHEDA



## CD - CODICI

|                                 |                  |
|---------------------------------|------------------|
| TSK - Tipo di scheda            | OA               |
| LIR - Livello di ricerca        | P                |
| NCT - CODICE UNIVOCO            |                  |
| NCTR - Codice regione           | 19               |
| NCTN - Numero catalogo generale | 00132589         |
| ESC - Ente schedatore           | C243 (L. 160/88) |
| ECP - Ente competente           | S88              |

## LC - LOCALIZZAZIONE

### PVC - LOCALIZZAZIONE GEOGRAFICO-AMMINISTRATIVA

|                  |          |
|------------------|----------|
| PVCP - Provincia | PA       |
| PVCC - Comune    | Giuliana |

### LDC - COLLOCAZIONE SPECIFICA

## LA - ALTRE LOCALIZZAZIONI

|                              |             |
|------------------------------|-------------|
| TCL - Tipo di Localizzazione | provenienza |
|------------------------------|-------------|

### PRV - LOCALIZZAZIONE GEOGRAFICO-AMMINISTRATIVA

|                  |    |
|------------------|----|
| PRVP - Provincia | PA |
|------------------|----|

|  |                               |
|--|-------------------------------|
| <b>PRVC - Comune</b>                         | Giuliana                      |
| <b>PRC - COLLOCAZIONE SPECIFICA</b>          |                               |
| <b>OG - OGGETTO</b>                          |                               |
| <b>OGT - OGGETTO</b>                         |                               |
| <b>OGTD - Definizione</b>                    | dipinto                       |
| <b>SGT - SOGGETTO</b>                        |                               |
| <b>SGTI - Identificazione</b>                | Madonna Addolorata            |
| <b>DT - CRONOLOGIA</b>                       |                               |
| <b>DTZ - CRONOLOGIA GENERICA</b>             |                               |
| <b>DTZG - Secolo</b>                         | secc. XVIII/ XIX              |
| <b>DTZS - Frazione di secolo</b>             | Fine/inizio                   |
| <b>DTS - CRONOLOGIA SPECIFICA</b>            |                               |
| <b>DTSI - Da</b>                             | 1790                          |
| <b>DTSF - A</b>                              | 1810                          |
| <b>DTM - Motivazione cronologica</b>         | analisi stilistica            |
| <b>AU - DEFINIZIONE CULTURALE</b>            |                               |
| <b>ATB - AMBITO CULTURALE</b>                |                               |
| <b>ATBD - Denominazione</b>                  | ambito siciliano              |
| <b>MT - DATI TECNICI</b>                     |                               |
| <b>MTC - Materia e tecnica</b>               | olio su tela                  |
| <b>MIS - MISURE</b>                          |                               |
| <b>MISA - Altezza</b>                        | 37                            |
| <b>MISL - Larghezza</b>                      | 30                            |
| <b>FRM - Formato</b>                         | rettangolare                  |
| <b>CO - CONSERVAZIONE</b>                    |                               |
| <b>STC - STATO DI CONSERVAZIONE</b>          |                               |
| <b>STCC - Stato di conservazione</b>         | mediocre                      |
| <b>TU - CONDIZIONE GIURIDICA E VINCOLI</b>   |                               |
| <b>CDG - CONDIZIONE GIURIDICA</b>            |                               |
| <b>CDGG - Indicazione generica</b>           | proprieta' Ente ecclesiastico |
| <b>DO - FONTI E DOCUMENTI DI RIFERIMENTO</b> |                               |
| <b>FTA - FOTOGRAFIE</b>                      |                               |
| <b>FTAX - Genere</b>                         | fotografie allegate           |
| <b>FTAP - Tipo</b>                           | fotografia colore             |
| <b>FTAN - Codice identificativo</b>          | C243 (L. 160/88) 00219802     |
| <b>CM - COMPILAZIONE</b>                     |                               |
| <b>CMP - COMPILAZIONE</b>                    |                               |
| <b>CMPD - Data</b>                           | 1995                          |
| <b>CMPN - Nome compilatore</b>               | Civiletto R.                  |
|  |                               |

|                                       |            |
|---------------------------------------|------------|
| <b>CMPN - Nome compilatore</b>        | Geraci S.  |
| <b>CMPN - Nome compilatore</b>        | Lanuzza S. |
| <b>CMPN - Nome compilatore</b>        | Ruvolo U.  |
| <b>FUR - Funzionario responsabile</b> | Davi' G.   |
| <b>AN - ANNOTAZIONI</b>               |            |