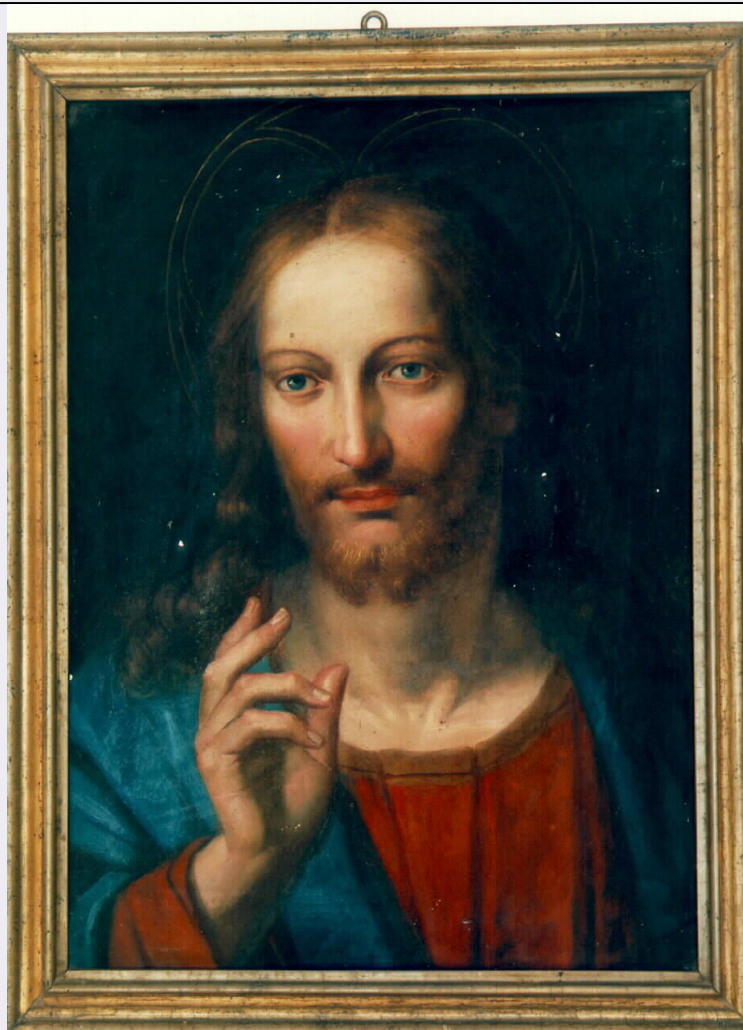


# SCHEDA



## CD - CODICI

TSK - Tipo di scheda	OA
LIR - Livello di ricerca	P
NCT - CODICE UNIVOCO	
NCTR - Codice regione	19
NCTN - Numero catalogo generale	00133167
ESC - Ente schedatore	C243 (L. 160/88)
ECP - Ente competente	S86

## LC - LOCALIZZAZIONE

### PVC - LOCALIZZAZIONE GEOGRAFICO-AMMINISTRATIVA

PVCP - Provincia	CT
PVCC - Comune	Caltagirone

### LDC - COLLOCAZIONE SPECIFICA

## OG - OGGETTO

### OGT - OGGETTO

OGTD - Definizione	dipinto
--------------------	---------

### SGT - SOGGETTO

SGTI - Identificazione		Cristo benedicente
DT - CRONOLOGIA		
DTZ - CRONOLOGIA GENERICA		
DTZG - Secolo	sec. XIX	
DTZS - Frazione di secolo	Seconda metà	
DTS - CRONOLOGIA SPECIFICA		
DTSI - Da	1850	
DTSF - A	1899	
DTM - Motivazione cronologica	analisi stilistica	
AU - DEFINIZIONE CULTURALE		
ATB - AMBITO CULTURALE		
ATBD - Denominazione	ambito siciliano	
MT - DATI TECNICI		
MTC - Materia e tecnica	olio su lamina di metallo	
MIS - MISURE		
MISA - Altezza	50	
MISL - Larghezza	35.5	
FRM - Formato	rettangolare	
CO - CONSERVAZIONE		
STC - STATO DI CONSERVAZIONE		
STCC - Stato di conservazione	buono	
DA - DATI ANALITICI		
ISR - ISCRIZIONI		
ISRC - Classe di appartenenza	documentaria	
ISRS - Tecnica di scrittura	a penna	
ISRT - Tipo di caratteri	corsivo	
ISRP - Posizione	retro, in basso	
ISRI - Trascrizione	Dono Sig(nori)na / Lucia Vaccaro / Caltagirone 29-9-58	
TU - CONDIZIONE GIURIDICA E VINCOLI		
ACQ - ACQUISIZIONE		
ACQT - Tipo di acquisizione	donazione	
ACQD - Data acquisizione	1958	
CDG - CONDIZIONE GIURIDICA		
CDGG - Indicazione generica	proprieta' Ente ecclesiastico	
DO - FONTI E DOCUMENTI DI RIFERIMENTO		
FTA - FOTOGRAFIE		
FTAX - Genere	fotografie allegate	
FTAP - Tipo	fotografia colore	
FTAN - Codice identificativo	C243 (L. 160/88) 00273508	

**CM - COMPILAZIONE****CMP - COMPILAZIONE****CMPD - Data**

1995

**CMPN - Nome compilatore**

Bottari V.

**CMPN - Nome compilatore**

Buda V.

**CMPN - Nome compilatore**

Meli F.

**CMPN - Nome compilatore**

Tallo G.

**FUR - Funzionario  
responsabile**

Pecora M. L.