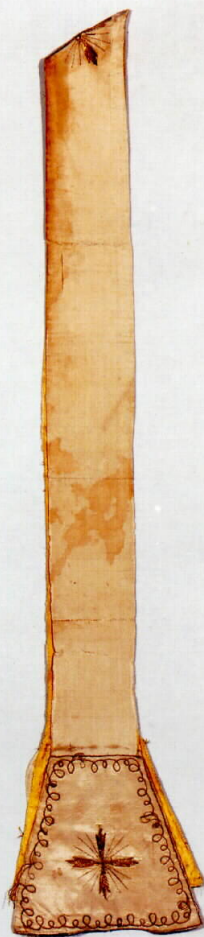


# SCHEDA



## CD - CODICI

TSK - Tipo di scheda	OA
LIR - Livello di ricerca	P
NCT - CODICE UNIVOCO	
NCTR - Codice regione	19
NCTN - Numero catalogo generale	00133186
ESC - Ente schedatore	C243 (L. 160/88)
ECP - Ente competente	S86

## RV - GERARCHIA

## LC - LOCALIZZAZIONE

### PVC - LOCALIZZAZIONE GEOGRAFICO-AMMINISTRATIVA

PVCP - Provincia	CT
PVCC - Comune	Paterno'

### LDC - COLLOCAZIONE SPECIFICA

## OG - OGGETTO

### OGT - OGGETTO

OGTD - Definizione	stola
--------------------	-------

**DT - CRONOLOGIA****DTZ - CRONOLOGIA GENERICA**

<b>DTZG - Secolo</b>	sec. XIX
----------------------	----------

**DTS - CRONOLOGIA SPECIFICA**

<b>DTSI - Da</b>	1812
------------------	------

<b>DTSF - A</b>	1812
-----------------	------

<b>DTM - Motivazione cronologica</b>	contesto
--------------------------------------	----------

**AU - DEFINIZIONE CULTURALE****ATB - AMBITO CULTURALE**

<b>ATBD - Denominazione</b>	manifattura siciliana
-----------------------------	-----------------------

**MT - DATI TECNICI**

<b>MTC - Materia e tecnica</b>	gros de Tours di seta ricamato in filo dorato
--------------------------------	---

<b>MTC - Materia e tecnica</b>	laminetta dorata
--------------------------------	------------------

<b>MTC - Materia e tecnica</b>	cotone
--------------------------------	--------

**MIS - MISURE**

<b>MISL - Larghezza</b>	21
-------------------------	----

<b>MISN - Lunghezza</b>	192
-------------------------	-----

**CO - CONSERVAZIONE****STC - STATO DI CONSERVAZIONE**

<b>STCC - Stato di conservazione</b>	mediocre
--------------------------------------	----------

<b>STCS - Indicazioni specifiche</b>	Lacerazioni del tessuto
--------------------------------------	-------------------------

**DA - DATI ANALITICI**

<b>NSC - Notizie storico-critiche</b>	La datazione indicata compare sul dorso della pianeta del completo liturgico a cui la stola appartiene
---------------------------------------	--

**TU - CONDIZIONE GIURIDICA E VINCOLI****CDG - CONDIZIONE GIURIDICA**

<b>CDGG - Indicazione generica</b>	proprietà Ente ecclesiastico
------------------------------------	------------------------------

**DO - FONTI E DOCUMENTI DI RIFERIMENTO****FTA - FOTOGRAFIE**

<b>FTAX - Genere</b>	fotografie allegate
----------------------	---------------------

<b>FTAP - Tipo</b>	fotografia colore
--------------------	-------------------

<b>FTAN - Codice identificativo</b>	C243 (L. 160/88) 00259705
-------------------------------------	---------------------------

**SK - RIFERIMENTO ALTRE SCHEDE****RSE - ALTRE SCHEDE**

<b>RSER - Riferimento argomento</b>	scheda contenitore
-------------------------------------	--------------------

<b>RSET - Tipo di scheda</b>	A
------------------------------	---

<b>RSED - Data</b>	1979
--------------------	------

<b>RSEN - Compilatori</b>	Sambataro E.
---------------------------	--------------

**CM - COMPILAZIONE**

**CMP - COMPILAZIONE**

<b>CMPD - Data</b>	1995
<b>CMPN - Nome compilatore</b>	Bottari V.
<b>CMPN - Nome compilatore</b>	Migliorato A.
<b>CMPN - Nome compilatore</b>	Pignattelli F.
<b>CMPN - Nome compilatore</b>	Turco D.
<b>FUR - Funzionario responsabile</b>	Pecora M. L.