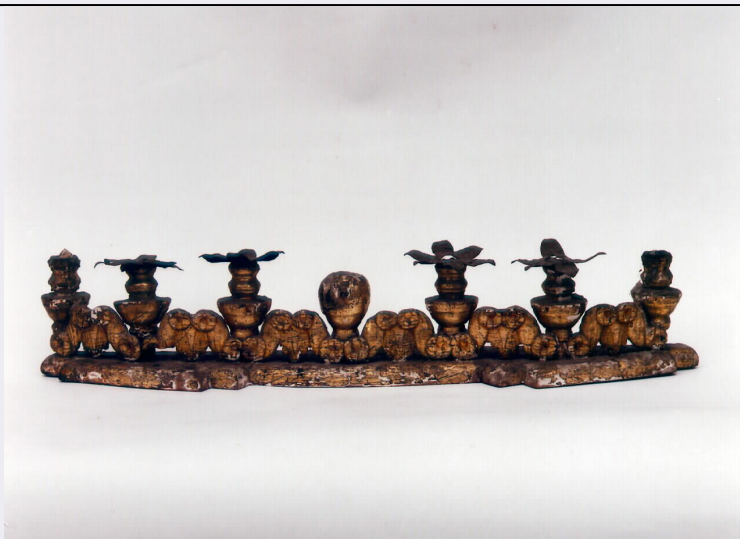


SCHEDA



CD - CODICI

TSK - Tipo di scheda	OA
LIR - Livello di ricerca	P
NCT - CODICE UNIVOCO	
NCTR - Codice regione	19
NCTN - Numero catalogo generale	00133423
ESC - Ente schedatore	C243 (L. 160/88)
ECP - Ente competente	S86

LC - LOCALIZZAZIONE

PVC - LOCALIZZAZIONE GEOGRAFICO-AMMINISTRATIVA

PVCP - Provincia	CT
PVCC - Comune	Paterno'

LDC - COLLOCAZIONE SPECIFICA

LA - ALTRE LOCALIZZAZIONI

TCL - Tipo di Localizzazione	provenienza
------------------------------	-------------

PRV - LOCALIZZAZIONE GEOGRAFICO-AMMINISTRATIVA

PRVP - Provincia	CT
PRVC - Comune	Paterno'

PRC - COLLOCAZIONE SPECIFICA

OG - OGGETTO

OGT - OGGETTO

OGTD - Definizione	barra di candelieri
--------------------	---------------------

DT - CRONOLOGIA

DTZ - CRONOLOGIA GENERICA

DTZG - Secolo	sec. XIX
DTZS - Frazione di secolo	Prima metà

DTS - CRONOLOGIA SPECIFICA

DTSI - Da	1800
DTSF - A	1849
DTM - Motivazione cronologica	analisi stilistica
AU - DEFINIZIONE CULTURALE	
ATB - AMBITO CULTURALE	
ATBD - Denominazione	produzione siciliana
MT - DATI TECNICI	
MTC - Materia e tecnica	legno scolpito/ intagliato/ meccato
MIS - MISURE	
MISA - Altezza	15
MISL - Larghezza	63
MISP - Profondità	13
CO - CONSERVAZIONE	
STC - STATO DI CONSERVAZIONE	
STCC - Stato di conservazione	mediocre
TU - CONDIZIONE GIURIDICA E VINCOLI	
CDG - CONDIZIONE GIURIDICA	
CDGG - Indicazione generica	proprietà Ente ecclesiastico
DO - FONTI E DOCUMENTI DI RIFERIMENTO	
FTA - FOTOGRAFIE	
FTAX - Genere	fotografie allegate
FTAP - Tipo	fotografia colore
FTAN - Codice identificativo	C243 (L. 160/88) 00260711
SK - RIFERIMENTO ALTRE SCHEDE	
RSE - ALTRE SCHEDE	
RSER - Riferimento argomento	scheda contenitore
RSET - Tipo di scheda	A
RSED - Data	1979
RSEN - Compilatori	Sambataro E.
CM - COMPILAZIONE	
CMP - COMPILAZIONE	
CMPD - Data	1995
CMPN - Nome compilatore	Calabro' D.
CMPN - Nome compilatore	Corso S.
CMPN - Nome compilatore	Lo Monaco R.
CMPN - Nome compilatore	Pitarresi G. L.
CMPN - Nome compilatore	Russo E.
FUR - Funzionario responsabile	Pecora M. L.