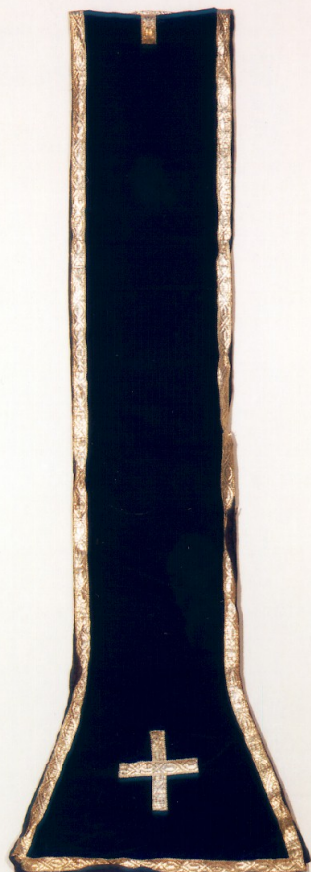


SCHEDA



CD - CODICI

TSK - Tipo di scheda	OA
LIR - Livello di ricerca	P
NCT - CODICE UNIVOCO	
NCTR - Codice regione	19
NCTN - Numero catalogo generale	00135984
ESC - Ente schedatore	C243 (L. 160/88)
ECP - Ente competente	S86

RV - GERARCHIA

LC - LOCALIZZAZIONE

PVC - LOCALIZZAZIONE GEOGRAFICO-AMMINISTRATIVA

PVCP - Provincia	CT
PVCC - Comune	Paterno'

LDC - COLLOCAZIONE SPECIFICA

LA - ALTRE LOCALIZZAZIONI

TCL - Tipo di Localizzazione	provenienza
------------------------------	-------------

PRV - LOCALIZZAZIONE GEOGRAFICO-AMMINISTRATIVA

PRVP - Provincia	CT
PRVC - Comune	Paterno'
PRC - COLLOCAZIONE SPECIFICA	
OG - OGGETTO	
OGT - OGGETTO	
OGTD - Definizione	stola
OGTV - Identificazione	serie
QNT - QUANTITA'	
QNTN - Numero	3
DT - CRONOLOGIA	
DTZ - CRONOLOGIA GENERICA	
DTZG - Secolo	sec. XIX
DTZS - Frazione di secolo	ultimo quarto
DTS - CRONOLOGIA SPECIFICA	
DTSI - Da	1875
DTSF - A	1899
DTM - Motivazione cronologica	analisi stilistica
AU - DEFINIZIONE CULTURALE	
ATB - AMBITO CULTURALE	
ATBD - Denominazione	manifattura siciliana
MT - DATI TECNICI	
MTC - Materia e tecnica	cotone
MTC - Materia e tecnica	laminetta dorata
MTC - Materia e tecnica	lino
MIS - MISURE	
MISL - Larghezza	38
MISN - Lunghezza	223
CO - CONSERVAZIONE	
STC - STATO DI CONSERVAZIONE	
STCC - Stato di conservazione	buono
TU - CONDIZIONE GIURIDICA E VINCOLI	
ACQ - ACQUISIZIONE	
ACQT - Tipo di acquisizione	deposito
CDG - CONDIZIONE GIURIDICA	
CDGG - Indicazione generica	proprietà Ente ecclesiastico
DO - FONTI E DOCUMENTI DI RIFERIMENTO	
FTA - FOTOGRAFIE	
FTAX - Genere	fotografie allegate
FTAP - Tipo	fotografia colore

FTAN - Codice identificativo C243 (L. 160/88) 00282204

SK - RIFERIMENTO ALTRE SCHEDE

RSE - ALTRE SCHEDE

RSER - Riferimento argomento scheda contenitore

RSET - Tipo di scheda A

RSED - Data 1979

RSEN - Compilatori Sambataro E.

CM - COMPILAZIONE

CMP - COMPILAZIONE

CMPD - Data 1995

CMPN - Nome compilatore Calabro' D.

CMPN - Nome compilatore Corso S.

CMPN - Nome compilatore Lo Monaco R.

CMPN - Nome compilatore Pitarresi G. L.

CMPN - Nome compilatore Russo E.

FUR - Funzionario responsabile Pecora M. L.