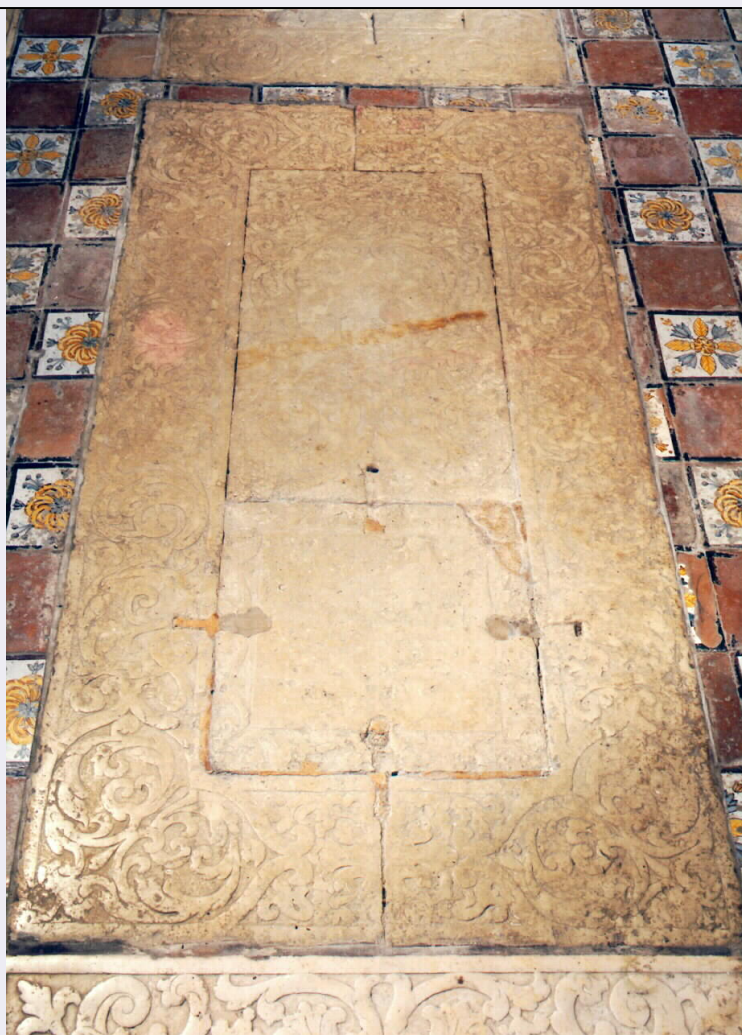


# SCHEDA



## CD - CODICI

TSK - Tipo di scheda	OA
LIR - Livello di ricerca	P
NCT - CODICE UNIVOCO	
NCTR - Codice regione	19
NCTN - Numero catalogo generale	00136171
ESC - Ente schedatore	C243 (L. 160/88)
ECP - Ente competente	S90

## LC - LOCALIZZAZIONE

### PVC - LOCALIZZAZIONE GEOGRAFICO-AMMINISTRATIVA

PVCP - Provincia	TP
PVCC - Comune	Erice

### LDC - COLLOCAZIONE SPECIFICA

## UB - UBICAZIONE

UBO - Ubicazione originaria	OR
-----------------------------	----

## OG - OGGETTO

OGT - OGGETTO

<b>OGTD - Definizione</b>	lapide
<b>OGTT - Tipologia</b>	sepolcrale
<b>OGTN - Denominazione /dedicazione</b>	di Giuseppe Scuderi
<b>DT - CRONOLOGIA</b>	
<b>DTZ - CRONOLOGIA GENERICA</b>	
<b>DTZG - Secolo</b>	sec. XVIII
<b>DTS - CRONOLOGIA SPECIFICA</b>	
<b>DTSI - Da</b>	1709
<b>DTSF - A</b>	1709
<b>DTM - Motivazione cronologica</b>	data
<b>AU - DEFINIZIONE CULTURALE</b>	
<b>ATB - AMBITO CULTURALE</b>	
<b>ATBD - Denominazione</b>	ambito siciliano
<b>MT - DATI TECNICI</b>	
<b>MTC - Materia e tecnica</b>	marmo bianco scolpito
<b>MIS - MISURE</b>	
<b>MISA - Altezza</b>	213
<b>MISL - Larghezza</b>	110
<b>CO - CONSERVAZIONE</b>	
<b>STC - STATO DI CONSERVAZIONE</b>	
<b>STCC - Stato di conservazione</b>	discreto
<b>DA - DATI ANALITICI</b>	
<b>ISR - ISCRIZIONI</b>	
<b>ISRC - Classe di appartenenza</b>	sepolcrale
<b>ISRL - Lingua</b>	latino
<b>ISRS - Tecnica di scrittura</b>	a solchi
<b>ISRT - Tipo di caratteri</b>	lettere capitali
<b>ISRI - Trascrizione</b>	Levi[.]o Petro depo[---] / incidit (a)nte [---] tu[---] / esse sulo [.] poma [.] siri vives ser[.] / [..] sobrius ictu[.] ossibu(---) / [-----] / Ioseph Scuderi cu(m) suis filio / sepeliend(i) addi [...] anno / Domini 1709
<b>STM - STEMMI, EMBLEMI, MARCHI</b>	
<b>STMC - Classe di appartenenza</b>	stemma
<b>STMQ - Qualificazione</b>	gentilizio
<b>STMI - Identificazione</b>	Scuderi (?)
<b>STMD - Descrizione</b>	Palma e albero entro cartella sormontata da elmo
<b>TU - CONDIZIONE GIURIDICA E VINCOLI</b>	
<b>CDG - CONDIZIONE GIURIDICA</b>	
<b>CDGG - Indicazione generica</b>	proprieta' Ente ecclesiastico

**DO - FONTI E DOCUMENTI DI RIFERIMENTO****FTA - FOTOGRAFIE**

<b>FTAX - Genere</b>	fotografie allegate
<b>FTAP - Tipo</b>	fotografia colore
<b>FTAN - Codice identificativo</b>	C243 (L. 160/88) 00213509

**SK - RIFERIMENTO ALTRE SCHEDE****RSE - ALTRE SCHEDE**

<b>RSER - Riferimento argomento</b>	scheda contenitore
<b>RSET - Tipo di scheda</b>	A
<b>RSED - Data</b>	1987
<b>RSEN - Compilatori</b>	Occhipinti S.

**CM - COMPILAZIONE****CMP - COMPILAZIONE**

<b>CMPD - Data</b>	1995
<b>CMPN - Nome compilatore</b>	Geraci S.
<b>CMPN - Nome compilatore</b>	Lipari G.
<b>CMPN - Nome compilatore</b>	Ruisi S.
<b>CMPN - Nome compilatore</b>	Tripoli A.
<b>FUR - Funzionario responsabile</b>	Demma M. P.

**AGG - AGGIORNAMENTO**

<b>AGGD - Data</b>	2001
<b>AGGN - Nome revisore</b>	ICCD