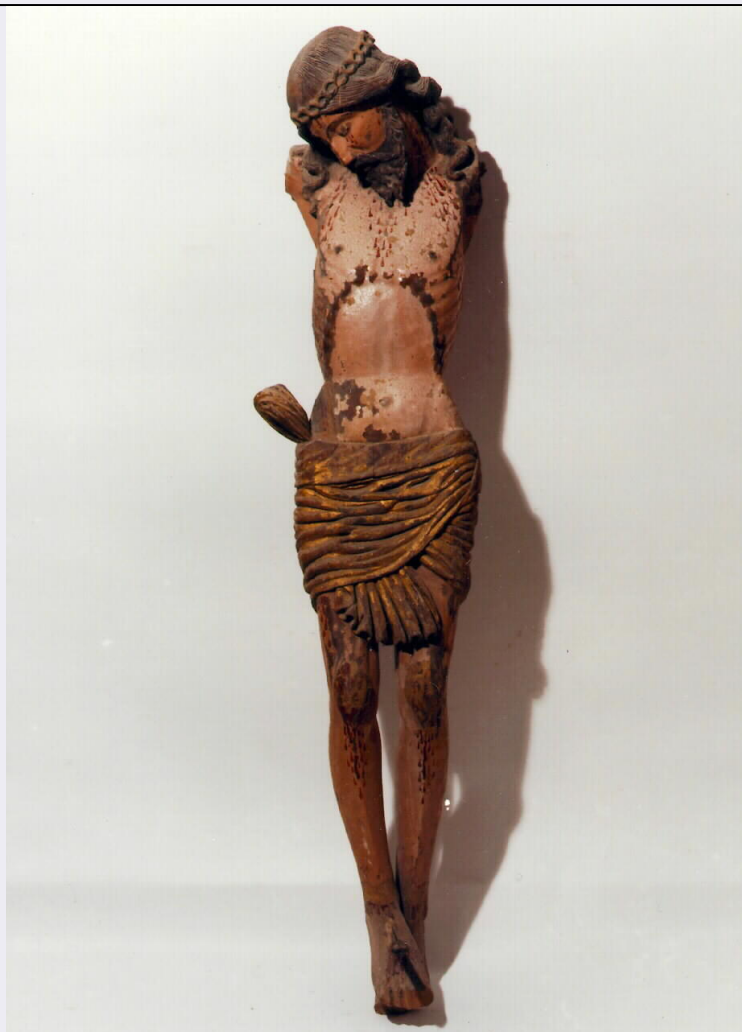


# SCHEDA



## CD - CODICI

|                                 |                  |
|---------------------------------|------------------|
| TSK - Tipo di scheda            | OA               |
| LIR - Livello di ricerca        | P                |
| NCT - CODICE UNIVOCO            |                  |
| NCTR - Codice regione           | 19               |
| NCTN - Numero catalogo generale | 00136424         |
| ESC - Ente schedatore           | C243 (L. 160/88) |
| ECP - Ente competente           | S90              |

## LC - LOCALIZZAZIONE

### PVC - LOCALIZZAZIONE GEOGRAFICO-AMMINISTRATIVA

|                  |       |
|------------------|-------|
| PVCP - Provincia | TP    |
| PVCC - Comune    | Erice |

### LDC - COLLOCAZIONE SPECIFICA

## OG - OGGETTO

### OGT - OGGETTO

|                    |          |
|--------------------|----------|
| OGTD - Definizione | scultura |
|--------------------|----------|

### SGT - SOGGETTO

|  |                               |
|--|-------------------------------|
| <b>SGTI - Identificazione</b>                | Cristo crocifisso             |
| <b>DT - CRONOLOGIA</b>                       |                               |
| <b>DTZ - CRONOLOGIA GENERICA</b>             |                               |
| <b>DTZG - Secolo</b>                         | sec. XVII                     |
| <b>DTZS - Frazione di secolo</b>             | Prima metà                    |
| <b>DTS - CRONOLOGIA SPECIFICA</b>            |                               |
| <b>DTSI - Da</b>                             | 1600                          |
| <b>DTSF - A</b>                              | 1649                          |
| <b>DTM - Motivazione cronologica</b>         | analisi stilistica            |
| <b>AU - DEFINIZIONE CULTURALE</b>            |                               |
| <b>ATB - AMBITO CULTURALE</b>                |                               |
| <b>ATBD - Denominazione</b>                  | ambito siciliano              |
| <b>MT - DATI TECNICI</b>                     |                               |
| <b>MTC - Materia e tecnica</b>               | legno scolpito/ dipinto       |
| <b>MIS - MISURE</b>                          |                               |
| <b>MISA - Altezza</b>                        | 126                           |
| <b>MISL - Larghezza</b>                      | 24                            |
| <b>CO - CONSERVAZIONE</b>                    |                               |
| <b>STC - STATO DI CONSERVAZIONE</b>          |                               |
| <b>STCC - Stato di conservazione</b>         | cattivo                       |
| <b>STCS - Indicazioni specifiche</b>         | Mancanza di braccia           |
| <b>TU - CONDIZIONE GIURIDICA E VINCOLI</b>   |                               |
| <b>CDG - CONDIZIONE GIURIDICA</b>            |                               |
| <b>CDGG - Indicazione generica</b>           | proprieta' Ente ecclesiastico |
| <b>DO - FONTI E DOCUMENTI DI RIFERIMENTO</b> |                               |
| <b>FTA - FOTOGRAFIE</b>                      |                               |
| <b>FTAX - Genere</b>                         | fotografie allegate           |
| <b>FTAP - Tipo</b>                           | fotografia colore             |
| <b>FTAN - Codice identificativo</b>          | C243 (L. 160/88) 00301302     |
| <b>SK - RIFERIMENTO ALTRE SCHEDE</b>         |                               |
| <b>RSE - ALTRE SCHEDE</b>                    |                               |
| <b>RSER - Riferimento argomento</b>          | scheda contenitore            |
| <b>RSET - Tipo di scheda</b>                 | A                             |
| <b>RSED - Data</b>                           | 1987                          |
| <b>RSEN - Compilatori</b>                    | Occhipinti S.                 |
| <b>CM - COMPILAZIONE</b>                     |                               |
| <b>CMP - COMPILAZIONE</b>                    |                               |
| <b>CMPD - Data</b>                           | 1995                          |
| <b>CMPN - Nome compilatore</b>               | Bernasconi S.                 |

|                                       |              |
|---------------------------------------|--------------|
| <b>CMPN - Nome compilatore</b>        | Carbone S.   |
| <b>CMPN - Nome compilatore</b>        | Cassarino G. |
| <b>CMPN - Nome compilatore</b>        | Mormino M.   |
| <b>CMPN - Nome compilatore</b>        | Spinosa G.   |
| <b>FUR - Funzionario responsabile</b> | Demma M. P.  |