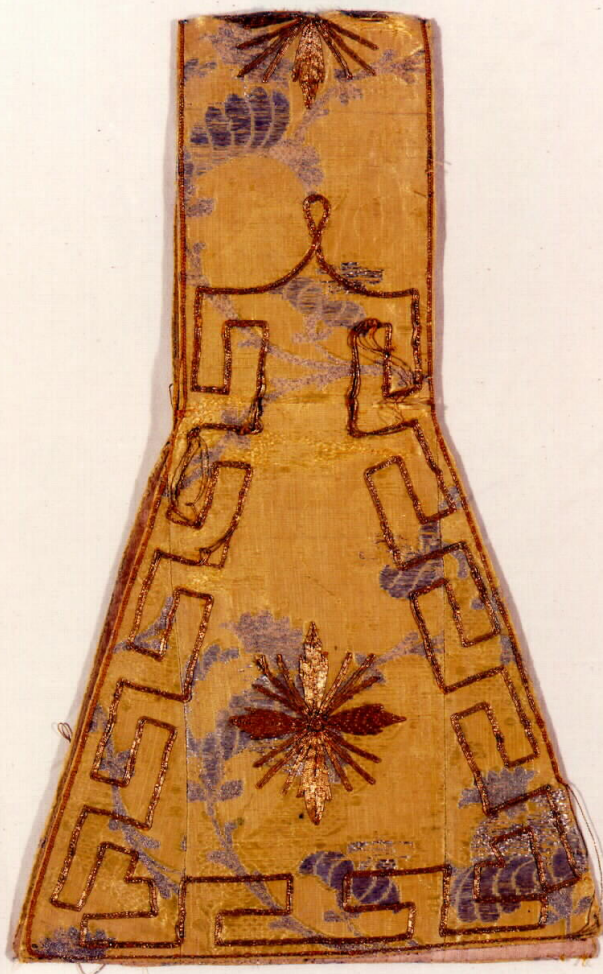


# SCHEDA



## CD - CODICI

TSK - Tipo di scheda	OA
LIR - Livello di ricerca	P
NCT - CODICE UNIVOCO	
NCTR - Codice regione	19
NCTN - Numero catalogo generale	00136693
ESC - Ente schedatore	C243 (L. 160/88)
ECP - Ente competente	S85

## LC - LOCALIZZAZIONE

### PVC - LOCALIZZAZIONE GEOGRAFICO-AMMINISTRATIVA

PVCP - Provincia	AG
PVCC - Comune	Villafranca Sicula

### LDC - COLLOCAZIONE SPECIFICA

## OG - OGGETTO

### OGT - OGGETTO

OGTD - Definizione	manipolo
OGTV - Identificazione	serie

<b>QNT - QUANTITA'</b>	
QNTN - Numero	2
<b>DT - CRONOLOGIA</b>	
<b>DTZ - CRONOLOGIA GENERICA</b>	
DTZG - Secolo	sec. XVIII
DTZS - Frazione di secolo	Seconda metà
<b>DTS - CRONOLOGIA SPECIFICA</b>	
DTSI - Da	1750
DTSF - A	1799
DTM - Motivazione cronologica	analisi stilistica
<b>AU - DEFINIZIONE CULTURALE</b>	
<b>ATB - AMBITO CULTURALE</b>	
ATBD - Denominazione	manifattura siciliana
<b>MT - DATI TECNICI</b>	
MTC - Materia e tecnica	gros de Tours di seta lanciato in filo argentato
MTC - Materia e tecnica	filo dorato
<b>MIS - MISURE</b>	
MISA - Altezza	39
MISL - Larghezza	24
<b>CO - CONSERVAZIONE</b>	
<b>STC - STATO DI CONSERVAZIONE</b>	
STCC - Stato di conservazione	cattivo
STCS - Indicazioni specifiche	Strappi e sfilacciate
<b>TU - CONDIZIONE GIURIDICA E VINCOLI</b>	
<b>CDG - CONDIZIONE GIURIDICA</b>	
CDGG - Indicazione generica	proprietà Ente ecclesiastico
<b>DO - FONTI E DOCUMENTI DI RIFERIMENTO</b>	
<b>FTA - FOTOGRAFIE</b>	
FTAX - Genere	fotografie allegate
FTAP - Tipo	fotografia colore
FTAN - Codice identificativo	C243 (L. 160/88) 00529012
<b>CM - COMPILAZIONE</b>	
<b>CMP - COMPILAZIONE</b>	
CMPD - Data	1996
CMPN - Nome compilatore	Cardella R.
CMPN - Nome compilatore	Chiovaro R.
CMPN - Nome compilatore	D'Angelo F.
CMPN - Nome compilatore	Macaluso P.
FUR - Funzionario responsabile	Costantino G.

