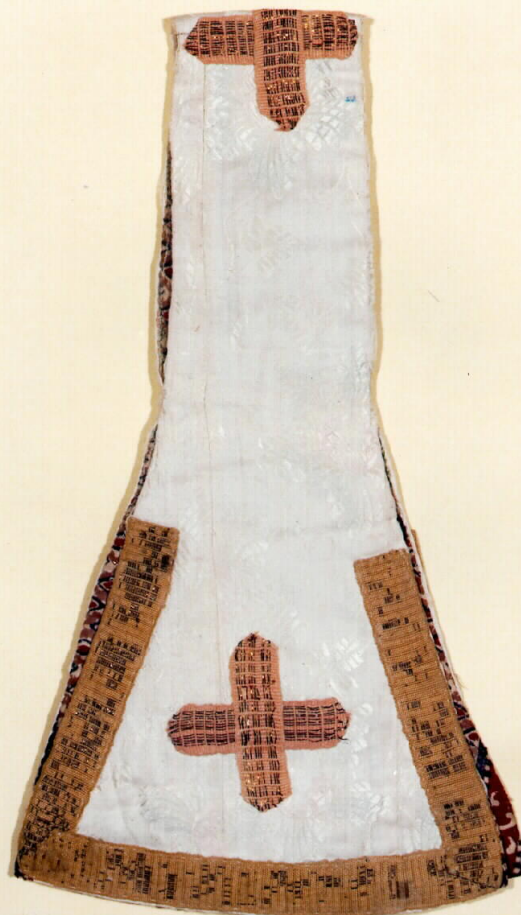


# SCHEDA



## CD - CODICI

TSK - Tipo di scheda	OA
LIR - Livello di ricerca	P
NCT - CODICE UNIVOCO	
NCTR - Codice regione	19
NCTN - Numero catalogo generale	00137454
ESC - Ente schedatore	C243 (L. 160/88)
ECP - Ente competente	S86

## LC - LOCALIZZAZIONE

### PVC - LOCALIZZAZIONE GEOGRAFICO-AMMINISTRATIVA

PVCP - Provincia	CT
PVCC - Comune	Paterno'

### LDC - COLLOCAZIONE SPECIFICA

## OG - OGGETTO

### OGT - OGGETTO

OGTD - Definizione	manipolo
--------------------	----------

## DT - CRONOLOGIA

**DTZ - CRONOLOGIA GENERICA****DTZG - Secolo** sec. XIX**DTZS - Frazione di secolo** Seconda metà**DTS - CRONOLOGIA SPECIFICA****DTSI - Da** 1850**DTSF - A** 1899**DTM - Motivazione cronologica** analisi stilistica**AU - DEFINIZIONE CULTURALE****ATB - AMBITO CULTURALE****ATBD - Denominazione** manifattura siciliana**MT - DATI TECNICI****MTC - Materia e tecnica** seta lisere'**MTC - Materia e tecnica** laminetta dorata**MIS - MISURE****MISL - Larghezza** 20.5**MISN - Lunghezza** 73**CO - CONSERVAZIONE****STC - STATO DI CONSERVAZIONE****STCC - Stato di conservazione** buono**TU - CONDIZIONE GIURIDICA E VINCOLI****CDG - CONDIZIONE GIURIDICA****CDGG - Indicazione generica** proprieta' Ente ecclesiastico**DO - FONTI E DOCUMENTI DI RIFERIMENTO****FTA - FOTOGRAFIE****FTAX - Genere** fotografie allegate**FTAP - Tipo** fotografia colore**FTAN - Codice identificativo** C243 (L. 160/88) 00287901**SK - RIFERIMENTO ALTRE SCHEDE****RSE - ALTRE SCHEDE****RSER - Riferimento argomento** scheda contenitore**RSET - Tipo di scheda** A**RSED - Data** 1979**RSEN - Compilatori** Sambataro E.**CM - COMPILAZIONE****CMP - COMPILAZIONE****CMPD - Data** 1995**CMPN - Nome compilatore** Calabro' D.**CMPN - Nome compilatore** Corso S.**CMPN - Nome compilatore** Lo Monaco R.

<b>CMPN - Nome compilatore</b>	Pitarresi G. L.
<b>CMPN - Nome compilatore</b>	Russo E.
<b>FUR - Funzionario responsabile</b>	Pecora M. L.
<b>AN - ANNOTAZIONI</b>	