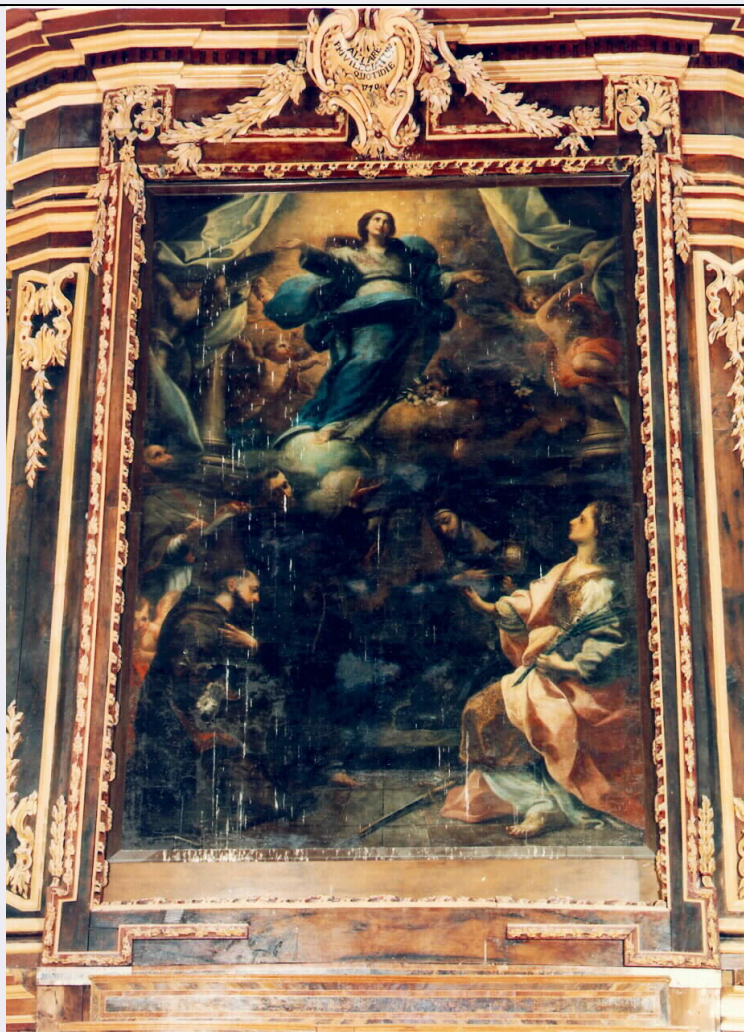


SCHEDA



CD - CODICI

TSK - Tipo di scheda	OA
LIR - Livello di ricerca	P
NCT - CODICE UNIVOCO	
NCTR - Codice regione	19
NCTN - Numero catalogo generale	00137602
ESC - Ente schedatore	C243 (L. 160/88)
ECP - Ente competente	S86

RV - GERARCHIA

LC - LOCALIZZAZIONE

PVC - LOCALIZZAZIONE GEOGRAFICO-AMMINISTRATIVA

PVCP - Provincia	CT
PVCC - Comune	Paterno'

LDC - COLLOCAZIONE SPECIFICA

OG - OGGETTO

OGT - OGGETTO

OGTD - Definizione	dipinto
--------------------	---------

SGT - SOGGETTO**SGTI - Identificazione**

Madonna Immacolata tra San Francesco d'Assisi, Santa Chiara, San Antonio da Padova, Santa Barbara e San Bonaventura

DT - CRONOLOGIA**DTZ - CRONOLOGIA GENERICA****DTZG - Secolo**

sec. XVIII

DTZS - Frazione di secolo

Prima metà

DTS - CRONOLOGIA SPECIFICA**DTSI - Da**

1700

DTSF - A

1749

DTM - Motivazione cronologica

analisi stilistica

AU - DEFINIZIONE CULTURALE**ATB - AMBITO CULTURALE****ATBD - Denominazione**

ambito siciliano

MT - DATI TECNICI**MTC - Materia e tecnica**

olio su tela

MIS - MISURE**MISR - Mancanza**

MNR

FRM - Formato

rettangolare

CO - CONSERVAZIONE**STC - STATO DI CONSERVAZIONE****STCC - Stato di conservazione**

discreto

DA - DATI ANALITICI**DES - DESCRIZIONE****DESS - Indicazioni sul soggetto**

Personaggi: Madonna Immacolata; S. Barbara; S. Chiara; S. Antonio da Padova; S. Francesco d'Assisi; S. Bonaventura. Attributi: (Madonna Immacolata)globo; corona di stelle; mezzaluna. Attributi: (S. Barbara): torre. Attributi: (S. Chiara) ostensorio; giglio. Attributi: (S. Antonio da Padova) libro; giglio. Attributi: (S. Francesco d' Assisi) crocifisso; cordone a trenodi. Attributi: (S. Bonaventura) libro. Simboli: palma. Figure: angioletti; cherubini. Vesti ecclesiastiche: mozzetta. Abbigliamento religioso: saio francescano. Oggetti: drappi; spada. Elementi architettonici: colonne

TU - CONDIZIONE GIURIDICA E VINCOLI**CDG - CONDIZIONE GIURIDICA****CDGG - Indicazione generica**

proprietà Ente ecclesiastico

DO - FONTI E DOCUMENTI DI RIFERIMENTO**FTA - FOTOGRAFIE****FTAX - Genere**

fotografie allegate

FTAP - Tipo

fotografia colore

FTAN - Codice identificativo

C243 (L. 160/88) 00285807

SK - RIFERIMENTO ALTRE SCHEDE**RSE - ALTRE SCHEDE**

RSER - Riferimento argomento	scheda contenitore
RSET - Tipo di scheda	A
RSED - Data	1979
RSEN - Compilatori	Sambataro E.
CM - COMPILAZIONE	
CMP - COMPILAZIONE	
CMPD - Data	1995
CMPN - Nome compilatore	Ferranti C.
CMPN - Nome compilatore	Napoli C.
CMPN - Nome compilatore	Sindona D.
CMPN - Nome compilatore	Spampinato C.
FUR - Funzionario responsabile	Pecora M. L.