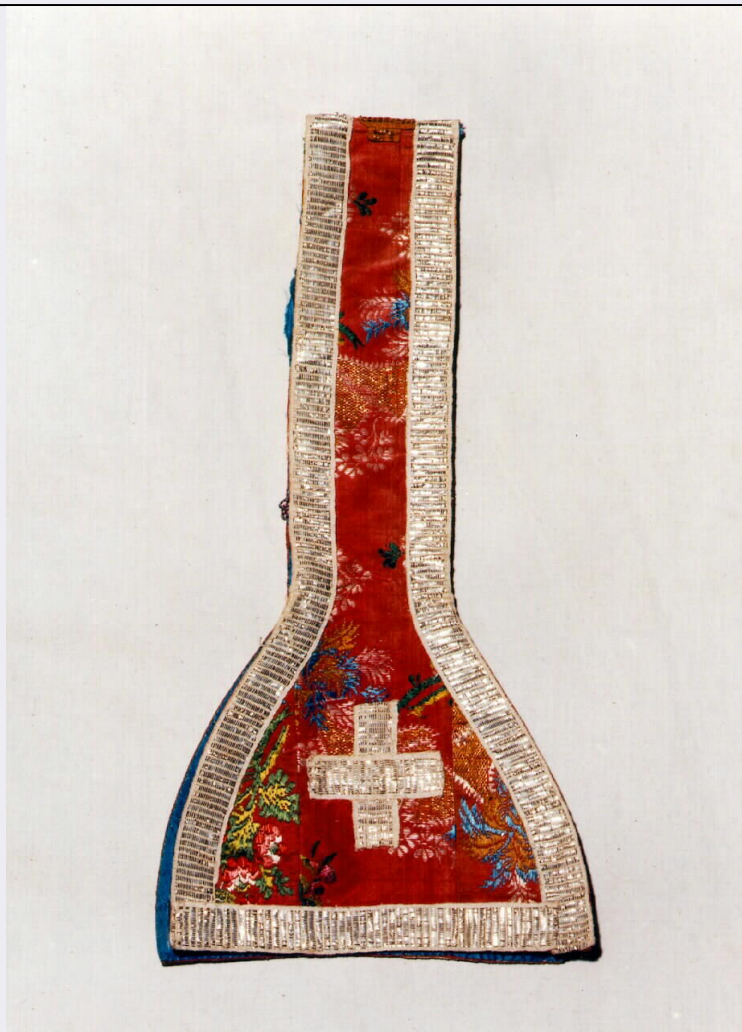


SCHEDA



CD - CODICI

TSK - Tipo di scheda	OA
LIR - Livello di ricerca	P
NCT - CODICE UNIVOCO	
NCTR - Codice regione	19
NCTN - Numero catalogo generale	00137619
ESC - Ente schedatore	C243 (L. 160/88)
ECP - Ente competente	S86

RV - GERARCHIA

LC - LOCALIZZAZIONE

PVC - LOCALIZZAZIONE GEOGRAFICO-AMMINISTRATIVA

PVCP - Provincia	CT
PVCC - Comune	Caltagirone

LDC - COLLOCAZIONE SPECIFICA

OG - OGGETTO

OGT - OGGETTO

OGTD - Definizione	manipolo
--------------------	----------

DT - CRONOLOGIA**DTZ - CRONOLOGIA GENERICA**

DTZG - Secolo	sec. XIX
DTZS - Frazione di secolo	Prima metà

DTS - CRONOLOGIA SPECIFICA

DTSI - Da	1800
DTSF - A	1849
DTM - Motivazione cronologica	analisi stilistica

AU - DEFINIZIONE CULTURALE**ATB - AMBITO CULTURALE**

ATBD - Denominazione	manifattura siciliana
-----------------------------	-----------------------

MT - DATI TECNICI

MTC - Materia e tecnica	gros de Tours di seta broccato/ liseré
MTC - Materia e tecnica	laminetta dorata
MTC - Materia e tecnica	filo argentato
MTC - Materia e tecnica	laminetta argentata
MTC - Materia e tecnica	taffetas di seta

MIS - MISURE

MISL - Larghezza	19
MISN - Lunghezza	82

CO - CONSERVAZIONE**STC - STATO DI CONSERVAZIONE**

STCC - Stato di conservazione	discreto
--------------------------------------	----------

TU - CONDIZIONE GIURIDICA E VINCOLI**CDG - CONDIZIONE GIURIDICA**

CDGG - Indicazione generica	proprietà Ente ecclesiastico
------------------------------------	------------------------------

DO - FONTI E DOCUMENTI DI RIFERIMENTO**FTA - FOTOGRAFIE**

FTAX - Genere	fotografie allegate
FTAP - Tipo	fotografia colore
FTAN - Codice identificativo	C243 (L. 160/88) 00291008

CM - COMPILAZIONE**CMP - COMPILAZIONE**

CMPD - Data	1996
CM PN - Nome compilatore	Ferranti C.
CM PN - Nome compilatore	Napoli C.
CM PN - Nome compilatore	Sindona D.
CM PN - Nome compilatore	Spampinato C.
FUR - Funzionario responsabile	Pecora M. L.

AGG - AGGIORNAMENTO**AGGD - Data**

2001

AGGN - Nome revisore

ICCD