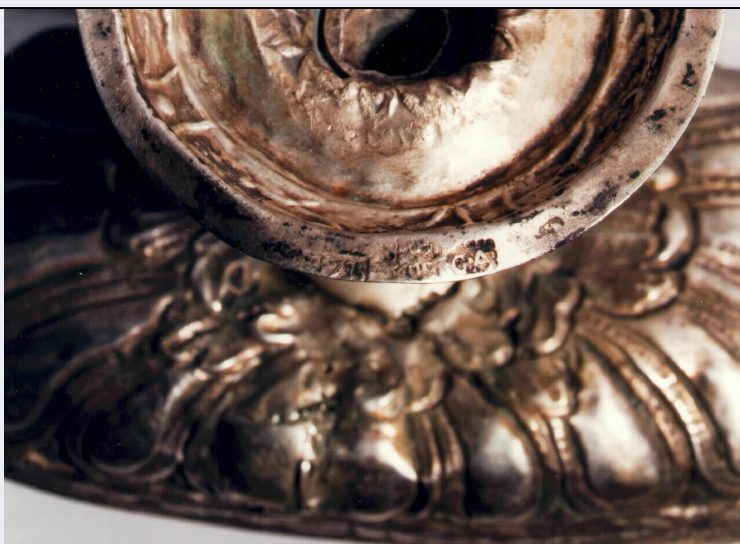


SCHEDA



CD - CODICI

TSK - Tipo di scheda	OA
LIR - Livello di ricerca	P
NCT - CODICE UNIVOCO	
NCTR - Codice regione	19
NCTN - Numero catalogo generale	00137877
ESC - Ente schedatore	C243 (L. 160/88)
ECP - Ente competente	S86

LC - LOCALIZZAZIONE

PVC - LOCALIZZAZIONE GEOGRAFICO-AMMINISTRATIVA

PVCP - Provincia	CT
PVCC - Comune	Belpasso

LDC - COLLOCAZIONE SPECIFICA

OG - OGGETTO

OGT - OGGETTO

OGTD - Definizione	navicella portaincenso
--------------------	------------------------

DT - CRONOLOGIA

DTZ - CRONOLOGIA GENERICA

DTZG - Secolo	sec. XVIII
---------------	------------

DTS - CRONOLOGIA SPECIFICA

DTSI - Da	1735
DTSF - A	1735
DTM - Motivazione cronologica	punzone

AU - DEFINIZIONE CULTURALE

ATB - AMBITO CULTURALE

ATBD - Denominazione	bottega palermitana
ATBM - Motivazione	

dell'attribuzione	punzone
MT - DATI TECNICI	
MTC - Materia e tecnica	argento cesellato/ sbalzato
MIS - MISURE	
MISA - Altezza	10
MISL - Larghezza	15
MISP - Profondità	6.5
CO - CONSERVAZIONE	
STC - STATO DI CONSERVAZIONE	
STCC - Stato di conservazione	mediocre
DA - DATI ANALITICI	
DES - DESCRIZIONE	
DESO - Indicazioni sull'oggetto	Piede: a base circolare modanata. Fusto: con nodo a vaso. Corpo: con coperchio ad una valva. Decorazioni: fascio d'alloro nel piede; foglie d'acanto nel fusto; baccelli nel corpo; medaglioni, volute, motivi fitomorfi e conchiglie nel coperchio
STM - STEMMI, EMBLEMI, MARCHI	
STMC - Classe di appartenenza	punzone
STMQ - Qualificazione	del consolato
STMI - Identificazione	Palermo
STMP - Posizione	piede, lato interno
STMD - Descrizione	Aquila a volo alto
STM - STEMMI, EMBLEMI, MARCHI	
STMC - Classe di appartenenza	punzone
STMP - Posizione	piede, lato interno
STMD - Descrizione	1735
STM - STEMMI, EMBLEMI, MARCHI	
STMC - Classe di appartenenza	punzone
STMP - Posizione	piede, lato interno
STMD - Descrizione	GA
TU - CONDIZIONE GIURIDICA E VINCOLI	
CDG - CONDIZIONE GIURIDICA	
CDGG - Indicazione generica	proprietà Ente ecclesiastico
DO - FONTI E DOCUMENTI DI RIFERIMENTO	
FTA - FOTOGRAFIE	
FTAX - Genere	fotografie allegate
FTAP - Tipo	fotografia colore
FTAN - Codice identificativo	C243 (L. 160/88) 00292407
FTA - FOTOGRAFIE	

FTAX - Genere	fotografie allegate
FTAP - Tipo	fotografia colore
CM - COMPILAZIONE	
CMP - COMPILAZIONE	
CMPD - Data	1996
CMPN - Nome compilatore	Busacca M.
CMPN - Nome compilatore	Livoti G.
CMPN - Nome compilatore	Mugavero R.
CMPN - Nome compilatore	Pignattelli F.
FUR - Funzionario responsabile	Pecora M. L.
AGG - AGGIORNAMENTO	
AGGD - Data	2001
AGGN - Nome revisore	ICCD
AN - ANNOTAZIONI	