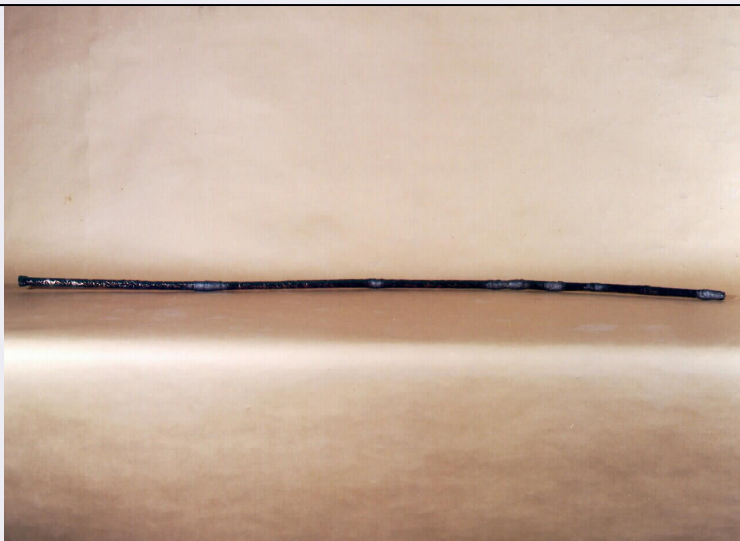


SCHEDA



CD - CODICI

TSK - Tipo di scheda	OA
LIR - Livello di ricerca	P
NCT - CODICE UNIVOCO	
NCTR - Codice regione	19
NCTN - Numero catalogo generale	00138357
ESC - Ente schedatore	C243 (L. 160/88)
ECP - Ente competente	S88

LC - LOCALIZZAZIONE

PVC - LOCALIZZAZIONE GEOGRAFICO-AMMINISTRATIVA

PVCP - Provincia	PA
PVCC - Comune	Corleone

LDC - COLLOCAZIONE SPECIFICA

OG - OGGETTO

OGT - OGGETTO

OGTD - Definizione	attributo iconografico
OGTN - Denominazione /dedicazione	di S. Antonio abate

SGT - SOGGETTO

SGTI - Identificazione	bastone
------------------------	---------

DT - CRONOLOGIA

DTZ - CRONOLOGIA GENERICA

DTZG - Secolo	sec. XVIII
DTZS - Frazione di secolo	Seconda metà

DTS - CRONOLOGIA SPECIFICA

DTSI - Da	1750
DTSF - A	1799
DTM - Motivazione	

cronologica	analisi stilistica
AU - DEFINIZIONE CULTURALE	
ATB - AMBITO CULTURALE	
ATBD - Denominazione	bottega siciliana
MT - DATI TECNICI	
MTC - Materia e tecnica	argento sbalzato
MIS - MISURE	
MISD - Diametro	1.5
MISN - Lunghezza	137
CO - CONSERVAZIONE	
STC - STATO DI CONSERVAZIONE	
STCC - Stato di conservazione	mediocre
DA - DATI ANALITICI	
STM - STEMMI, EMBLEMI, MARCHI	
STMC - Classe di appartenenza	punzone
STMQ - Qualificazione	del console
STMD - Descrizione	GP7[.]
STM - STEMMI, EMBLEMI, MARCHI	
STMC - Classe di appartenenza	punzone
STMQ - Qualificazione	dell'argentiere
STMD - Descrizione	N[.]
TU - CONDIZIONE GIURIDICA E VINCOLI	
CDG - CONDIZIONE GIURIDICA	
CDGG - Indicazione generica	proprieta' Ente ecclesiastico
DO - FONTI E DOCUMENTI DI RIFERIMENTO	
FTA - FOTOGRAFIE	
FTAX - Genere	fotografie allegate
FTAP - Tipo	fotografia colore
FTAN - Codice identificativo	C243 (L. 160/88) 00234002
CM - COMPILAZIONE	
CMP - COMPILAZIONE	
CMPD - Data	1995
CMPN - Nome compilatore	Basile A.
CMPN - Nome compilatore	Lupo D.
CMPN - Nome compilatore	Maltese A.
CMPN - Nome compilatore	Plaja R.
FUR - Funzionario responsabile	Davi' G.