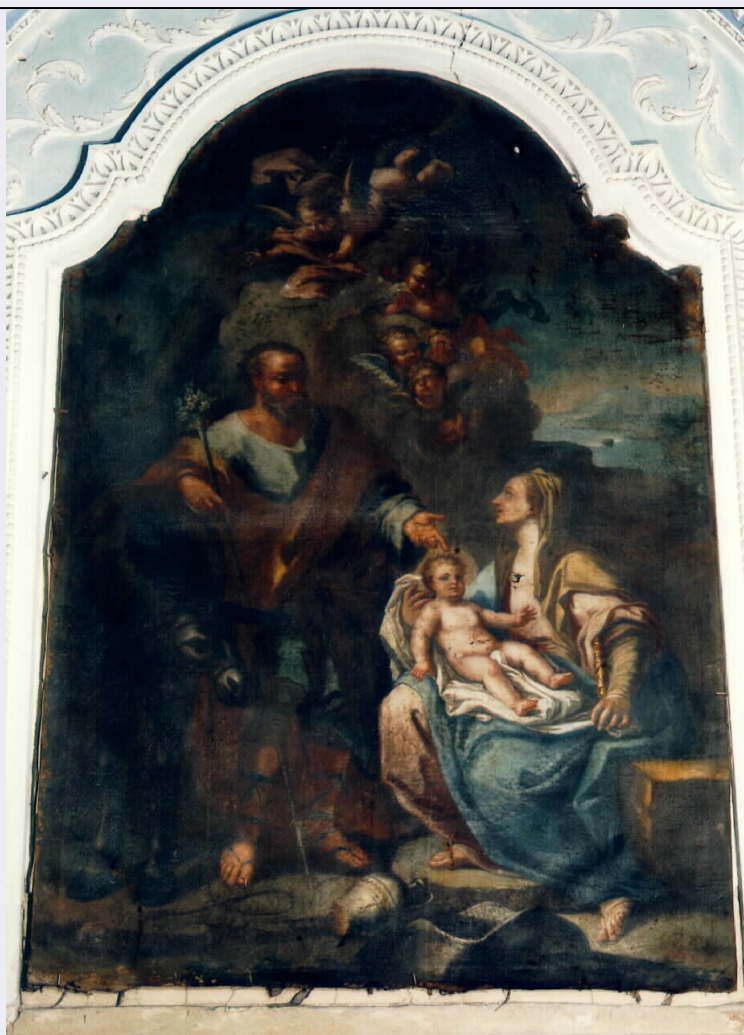


SCHEDA



CD - CODICI

TSK - Tipo di scheda	OA
LIR - Livello di ricerca	P
NCT - CODICE UNIVOCO	
NCTR - Codice regione	19
NCTN - Numero catalogo generale	00138394
ESC - Ente schedatore	C243 (L. 160/88)
ECP - Ente competente	S90

LC - LOCALIZZAZIONE

PVC - LOCALIZZAZIONE GEOGRAFICO-AMMINISTRATIVA

PVCP - Provincia	TP
PVCC - Comune	Calatafimi

LDC - COLLOCAZIONE SPECIFICA

OG - OGGETTO

OGT - OGGETTO

OGTD - Definizione	dipinto
--------------------	---------

SGT - SOGGETTO

SGTI - Identificazione	riposo nella fuga in Egitto
DT - CRONOLOGIA	
DTZ - CRONOLOGIA GENERICA	
DTZG - Secolo	secc. XVIII/ XIX
DTZS - Frazione di secolo	Fine/inizio
DTS - CRONOLOGIA SPECIFICA	
DTSI - Da	1790
DTSF - A	1810
DTM - Motivazione cronologica	analisi stilistica
AU - DEFINIZIONE CULTURALE	
ATB - AMBITO CULTURALE	
ATBD - Denominazione	ambito siciliano
MT - DATI TECNICI	
MTC - Materia e tecnica	olio su tela
MIS - MISURE	
MISL - Larghezza	178
FRM - Formato	mistilineo
CO - CONSERVAZIONE	
STC - STATO DI CONSERVAZIONE	
STCC - Stato di conservazione	mediocre
DA - DATI ANALITICI	
DES - DESCRIZIONE	
DESS - Indicazioni sul soggetto	Personaggi: Madonna; S. Giuseppe; Gesu' Bambino. Attributi: (S. Giuseppe)verga fiorita. Figure: cherubini
TU - CONDIZIONE GIURIDICA E VINCOLI	
CDG - CONDIZIONE GIURIDICA	
CDGG - Indicazione generica	proprieta' Ente ecclesiastico
DO - FONTI E DOCUMENTI DI RIFERIMENTO	
FTA - FOTOGRAFIE	
FTAX - Genere	fotografie allegate
FTAP - Tipo	fotografia colore
FTAN - Codice identificativo	C243 (L. 160/88) 00303908
CM - COMPILAZIONE	
CMP - COMPILAZIONE	
CMPD - Data	1995
CMPN - Nome compilatore	Bernasconi S.
CMPN - Nome compilatore	Carbone S.
CMPN - Nome compilatore	Cassarino G.
CMPN - Nome compilatore	Mormino M.
CMPN - Nome compilatore	Spinosa G.

