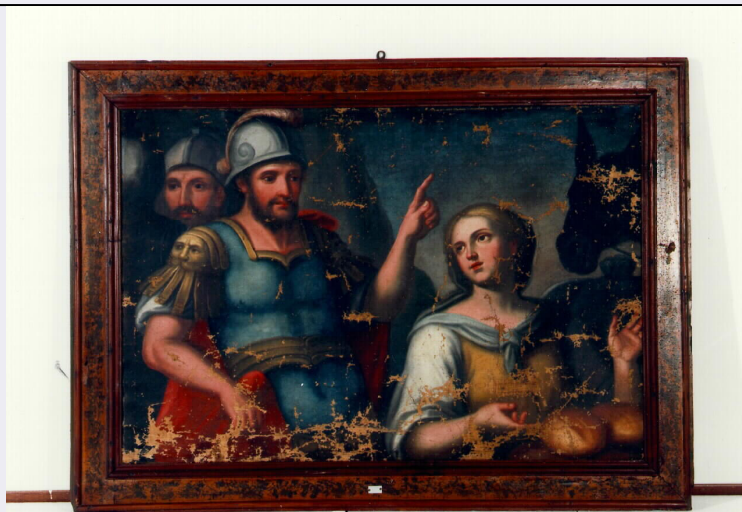


# SCHEDA



## CD - CODICI

TSK - Tipo di scheda	OA
LIR - Livello di ricerca	P
NCT - CODICE UNIVOCO	
NCTR - Codice regione	19
NCTN - Numero catalogo generale	00138484
ESC - Ente schedatore	C243 (L. 160/88)
ECP - Ente competente	S88

## RV - GERARCHIA

## LC - LOCALIZZAZIONE

### PVC - LOCALIZZAZIONE GEOGRAFICO-AMMINISTRATIVA

PVCP - Provincia	PA
PVCC - Comune	Cefalu'

### LDC - COLLOCAZIONE SPECIFICA

## LA - ALTRE LOCALIZZAZIONI

TCL - Tipo di Localizzazione	provenienza
------------------------------	-------------

### PRV - LOCALIZZAZIONE GEOGRAFICO-AMMINISTRATIVA

PRVP - Provincia	PA
PRVC - Comune	Petralia Sottana

### PRC - COLLOCAZIONE SPECIFICA

### PRD - DATA

PRDU - Data uscita	1995
--------------------	------

## OG - OGGETTO

### OGT - OGGETTO

OGTD - Definizione	dipinto
--------------------	---------

### SGT - SOGGETTO

SGTI - Identificazione	Giuditta si reca al campo di Oloferne
------------------------	---------------------------------------

**DT - CRONOLOGIA****DTZ - CRONOLOGIA GENERICA**

<b>DTZG - Secolo</b>	sec. XVIII
<b>DTZS - Frazione di secolo</b>	Seconda metà

**DTS - CRONOLOGIA SPECIFICA**

<b>DTSI - Da</b>	1750
<b>DTSF - A</b>	1799
<b>DTM - Motivazione cronologica</b>	analisi stilistica

**AU - DEFINIZIONE CULTURALE****ATB - AMBITO CULTURALE**

<b>ATBD - Denominazione</b>	ambito siciliano
-----------------------------	------------------

**MT - DATI TECNICI**

<b>MTC - Materia e tecnica</b>	olio su tela
--------------------------------	--------------

**MIS - MISURE**

<b>MISA - Altezza</b>	80
<b>MISL - Larghezza</b>	117
<b>FRM - Formato</b>	rettangolare

**CO - CONSERVAZIONE****STC - STATO DI CONSERVAZIONE**

<b>STCC - Stato di conservazione</b>	mediocre
<b>STCS - Indicazioni specifiche</b>	Lacune e craquelure

**TU - CONDIZIONE GIURIDICA E VINCOLI****CDG - CONDIZIONE GIURIDICA**

<b>CDGG - Indicazione generica</b>	proprietà Ente ecclesiastico
------------------------------------	------------------------------

**DO - FONTI E DOCUMENTI DI RIFERIMENTO****FTA - FOTOGRAFIE**

<b>FTAX - Genere</b>	fotografie allegate
<b>FTAP - Tipo</b>	fotografia colore
<b>FTAN - Codice identificativo</b>	C243 (L. 160/88) 00312810

**CM - COMPILAZIONE****CMP - COMPILAZIONE**

<b>CMPD - Data</b>	1995
<b>CMPN - Nome compilatore</b>	Chifari L.
<b>CMPN - Nome compilatore</b>	Civiletto R.
<b>CMPN - Nome compilatore</b>	Felli A.
<b>CMPN - Nome compilatore</b>	Ippolito V.
<b>CMPN - Nome compilatore</b>	Ruvolo U.
<b>FUR - Funzionario responsabile</b>	Davi' G.