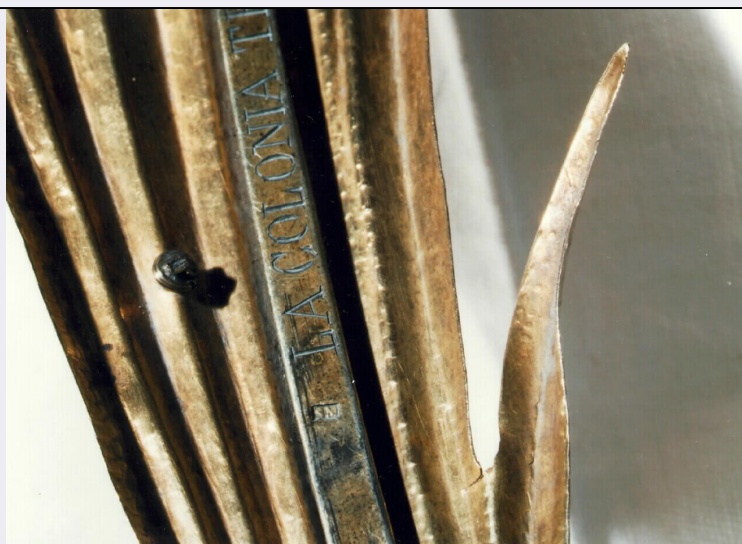


# SCHEDA



## CD - CODICI

TSK - Tipo di scheda	OA
LIR - Livello di ricerca	P
<b>NCT - CODICE UNIVOCO</b>	
NCTR - Codice regione	19
NCTN - Numero catalogo generale	00143672
ESC - Ente schedatore	C243 (L. 160/88)
ECP - Ente competente	S86

## LC - LOCALIZZAZIONE

### PVC - LOCALIZZAZIONE GEOGRAFICO-AMMINISTRATIVA

PVCP - Provincia	CT
PVCC - Comune	Trecastagni

### LDC - COLLOCAZIONE SPECIFICA

## OG - OGGETTO

### OGT - OGGETTO

OGTD - Definizione	addobbo di statua
OGTV - Identificazione	serie

### QNT - QUANTITA'

QNTN - Numero	3
---------------	---

### SGT - SOGGETTO

SGTI - Identificazione	palma del martirio
------------------------	--------------------

## DT - CRONOLOGIA

### DTZ - CRONOLOGIA GENERICA

DTZG - Secolo	sec. XX
---------------	---------

### DTS - CRONOLOGIA SPECIFICA

DTSI - Da	1904
DTSF - A	1904

<b>DTM - Motivazione cronologica</b>	iscrizione
<b>AU - DEFINIZIONE CULTURALE</b>	
<b>ATB - AMBITO CULTURALE</b>	
<b>ATBD - Denominazione</b>	bottega siciliana
<b>MT - DATI TECNICI</b>	
<b>MTC - Materia e tecnica</b>	lamina d'oro sbalzata
<b>MTC - Materia e tecnica</b>	pietra dura
<b>MIS - MISURE</b>	
<b>MISA - Altezza</b>	50
<b>MISL - Larghezza</b>	8
<b>MISP - Profondità</b>	15
<b>CO - CONSERVAZIONE</b>	
<b>STC - STATO DI CONSERVAZIONE</b>	
<b>STCC - Stato di conservazione</b>	discreto
<b>DA - DATI ANALITICI</b>	
<b>ISR - ISCRIZIONI</b>	
<b>ISRC - Classe di appartenenza</b>	documentaria
<b>ISRS - Tecnica di scrittura</b>	a incisione
<b>ISRT - Tipo di caratteri</b>	lettere a stampatello
<b>ISRP - Posizione</b>	verso
<b>ISRI - Trascrizione</b>	La colonia trecastagnese in America 5 5 904 il fornitore Salv(atore) Biondi
<b>STM - STEMMI, EMBLEMI, MARCHI</b>	
<b>STMC - Classe di appartenenza</b>	punzone
<b>STMQ - Qualificazione</b>	dell'argentiere
<b>STMU - Quantità</b>	3
<b>STMP - Posizione</b>	parte posteriore
<b>STMD - Descrizione</b>	SM
<b>TU - CONDIZIONE GIURIDICA E VINCOLI</b>	
<b>CDG - CONDIZIONE GIURIDICA</b>	
<b>CDGG - Indicazione generica</b>	proprietà Ente ecclesiastico
<b>DO - FONTI E DOCUMENTI DI RIFERIMENTO</b>	
<b>FTA - FOTOGRAFIE</b>	
<b>FTAX - Genere</b>	fotografie allegate
<b>FTAP - Tipo</b>	fotografia colore
<b>FTAN - Codice identificativo</b>	C243 (L. 160/88) 00374406
<b>FTA - FOTOGRAFIE</b>	
<b>FTAX - Genere</b>	fotografie allegate
<b>FTAP - Tipo</b>	fotografia colore

**SK - RIFERIMENTO ALTRE SCHEDE****RSE - ALTRE SCHEDE**

<b>RSER - Riferimento argomento</b>	scheda contenitore
<b>RSET - Tipo di scheda</b>	A
<b>RSED - Data</b>	1978
<b>RSEN - Compilatori</b>	Mascoli C.

**CM - COMPILAZIONE****CMP - COMPILAZIONE**

<b>CMPD - Data</b>	1996
<b>CMPN - Nome compilatore</b>	Ferranti C.
<b>CMPN - Nome compilatore</b>	Sindona D.
<b>CMPN - Nome compilatore</b>	Spampinato C.
<b>FUR - Funzionario responsabile</b>	Pecora M. L.