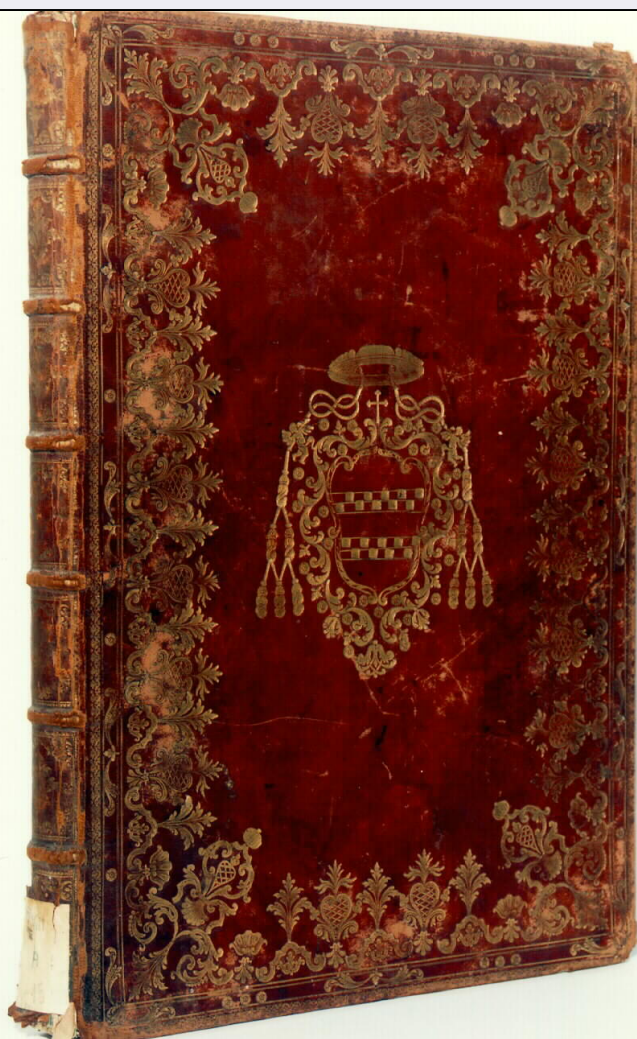


SCHEDA



CD - CODICI

TSK - Tipo di scheda	OA
LIR - Livello di ricerca	P
NCT - CODICE UNIVOCO	
NCTR - Codice regione	19
NCTN - Numero catalogo generale	00147086
ESC - Ente schedatore	C243 (L. 160/88)
ECP - Ente competente	S86

LC - LOCALIZZAZIONE

PVC - LOCALIZZAZIONE GEOGRAFICO-AMMINISTRATIVA

PVCP - Provincia	CT
PVCC - Comune	Catania

LDC - COLLOCAZIONE SPECIFICA

OG - OGGETTO

OGT - OGGETTO

OGTD - Definizione	legatura di libro liturgico
--------------------	-----------------------------

DT - CRONOLOGIA

DTZ - CRONOLOGIA GENERICA

DTZG - Secolo	sec. XVIII
----------------------	------------

DTS - CRONOLOGIA SPECIFICA

DTSI - Da	1745
------------------	------

DTSV - Validità	ca.
------------------------	-----

DTSF - A	1745
-----------------	------

DTSL - Validità	ca.
------------------------	-----

DTM - Motivazione cronologica	contesto
--------------------------------------	----------

AU - DEFINIZIONE CULTURALE**ATB - AMBITO CULTURALE**

ATBD - Denominazione	produzione italiana
-----------------------------	---------------------

MT - DATI TECNICI

MTC - Materia e tecnica	cuoio impresso/ dorato
--------------------------------	------------------------

MIS - MISURE

MISA - Altezza	43.3
-----------------------	------

MISL - Larghezza	30
-------------------------	----

CO - CONSERVAZIONE**STC - STATO DI CONSERVAZIONE**

STCC - Stato di conservazione	discreto
--------------------------------------	----------

DA - DATI ANALITICI**STM - STEMMI, EMBLEMI, MARCHI**

STMC - Classe di appartenenza	stemma
--------------------------------------	--------

STMQ - Qualificazione	vescovile
------------------------------	-----------

STMP - Posizione	al centro
-------------------------	-----------

STMD - Descrizione	Scudo sagomato diviso da due fasce scaccheggiate
---------------------------	--

NSC - Notizie storico-critiche	La datazione della legatura si desume dalla data di edizione del libro per il quale e' stata realizzata
---------------------------------------	---

TU - CONDIZIONE GIURIDICA E VINCOLI**CDG - CONDIZIONE GIURIDICA**

CDGG - Indicazione generica	proprietà Ente ecclesiastico
------------------------------------	------------------------------

DO - FONTI E DOCUMENTI DI RIFERIMENTO**FTA - FOTOGRAFIE**

FTAX - Genere	fotografie allegate
----------------------	---------------------

FTAP - Tipo	fotografia colore
--------------------	-------------------

FTAN - Codice identificativo	C243 (L. 160/88) 00414607
-------------------------------------	---------------------------

CM - COMPILAZIONE**CMP - COMPILAZIONE**

CMPD - Data	1996
--------------------	------

CMPN - Nome compilatore	Geraci L.
--------------------------------	-----------

CMPN - Nome compilatore	Maugeri S.
--------------------------------	------------

CMPN - Nome compilatore	Migliorato A.
CMPN - Nome compilatore	Ragusa L.
FUR - Funzionario responsabile	Pecora M. L.