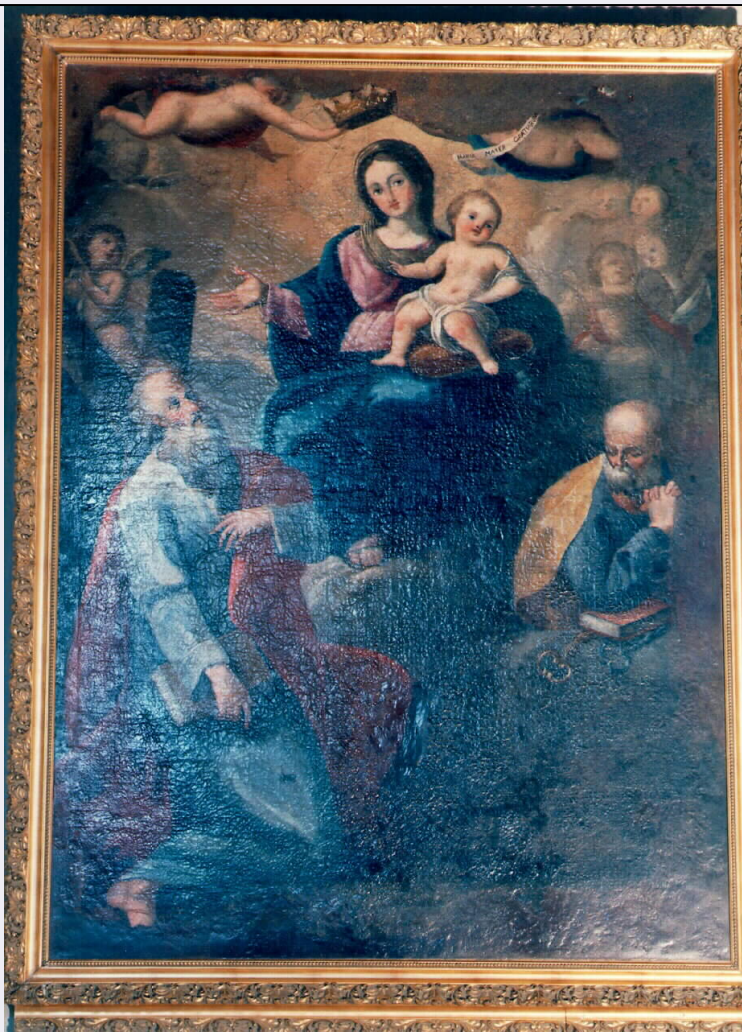


# SCHEDA



## CD - CODICI

TSK - Tipo di scheda	OA
LIR - Livello di ricerca	P
NCT - CODICE UNIVOCO	
NCTR - Codice regione	19
NCTN - Numero catalogo generale	00147106
ESC - Ente schedatore	C243 (L. 160/88)
ECP - Ente competente	S86

## LC - LOCALIZZAZIONE

### PVC - LOCALIZZAZIONE GEOGRAFICO-AMMINISTRATIVA

PVCP - Provincia	CT
PVCC - Comune	Trecastagni

### LDC - COLLOCAZIONE SPECIFICA

## OG - OGGETTO

### OGT - OGGETTO

OGTD - Definizione	dipinto
--------------------	---------

### SGT - SOGGETTO

<b>SGTI - Identificazione</b>	Madonna con Bambino tra San Pietro apostolo e Sant'Andrea apostolo
<b>DT - CRONOLOGIA</b>	
<b>DTZ - CRONOLOGIA GENERICA</b>	
<b>DTZG - Secolo</b>	sec. XVIII
<b>DTZS - Frazione di secolo</b>	Seconda metà
<b>DTS - CRONOLOGIA SPECIFICA</b>	
<b>DTSI - Da</b>	1750
<b>DTSF - A</b>	1799
<b>DTM - Motivazione cronologica</b>	analisi stilistica
<b>AU - DEFINIZIONE CULTURALE</b>	
<b>ATB - AMBITO CULTURALE</b>	
<b>ATBD - Denominazione</b>	ambito siciliano
<b>MT - DATI TECNICI</b>	
<b>MTC - Materia e tecnica</b>	olio su tela
<b>MIS - MISURE</b>	
<b>MISA - Altezza</b>	173
<b>MISL - Larghezza</b>	126
<b>FRM - Formato</b>	rettangolare
<b>CO - CONSERVAZIONE</b>	
<b>STC - STATO DI CONSERVAZIONE</b>	
<b>STCC - Stato di conservazione</b>	buono
<b>DA - DATI ANALITICI</b>	
<b>DES - DESCRIZIONE</b>	
<b>DESS - Indicazioni sul soggetto</b>	Personaggi: Madonna; Gesu' Bambino; S. Pietro apostolo; S. Andrea apostolo. Attributi: (S. Pietro apostolo) chiavi; libro. Attributi: (S. Andrea apostolo) croce. Figure: angioletti; cherubini. Oggetti: corona; libro; cuscino; cartiglio; drappi
<b>ISR - ISCRIZIONI</b>	
<b>ISRC - Classe di appartenenza</b>	sacra
<b>ISRL - Lingua</b>	latino
<b>ISRS - Tecnica di scrittura</b>	a pennello
<b>ISRT - Tipo di caratteri</b>	lettere capitali
<b>ISRP - Posizione</b>	cartiglio
<b>ISRI - Trascrizione</b>	Maria mater gratiarum
<b>TU - CONDIZIONE GIURIDICA E VINCOLI</b>	
<b>CDG - CONDIZIONE GIURIDICA</b>	
<b>CDGG - Indicazione generica</b>	proprieta' Ente ecclesiastico
<b>DO - FONTI E DOCUMENTI DI RIFERIMENTO</b>	
<b>FTA - FOTOGRAFIE</b>	
<b>FTAX - Genere</b>	fotografie allegate

<b>FTAP - Tipo</b>	fotografia colore
<b>FTAN - Codice identificativo</b>	C243 (L. 160/88) 00585305
<b>SK - RIFERIMENTO ALTRE SCHEDE</b>	
<b>RSE - ALTRE SCHEDE</b>	
<b>RSER - Riferimento argomento</b>	scheda contenitore
<b>RSET - Tipo di scheda</b>	A
<b>RSED - Data</b>	1978
<b>RSEN - Compilatori</b>	Mascoli C.
<b>CM - COMPILAZIONE</b>	
<b>CMP - COMPILAZIONE</b>	
<b>CMPD - Data</b>	1996
<b>CMPN - Nome compilatore</b>	Ferranti C.
<b>CMPN - Nome compilatore</b>	Livoti G.
<b>CMPN - Nome compilatore</b>	Sindona D.
<b>CMPN - Nome compilatore</b>	Spampinato C.
<b>FUR - Funzionario responsabile</b>	Pecora M. L.
<b>AN - ANNOTAZIONI</b>	