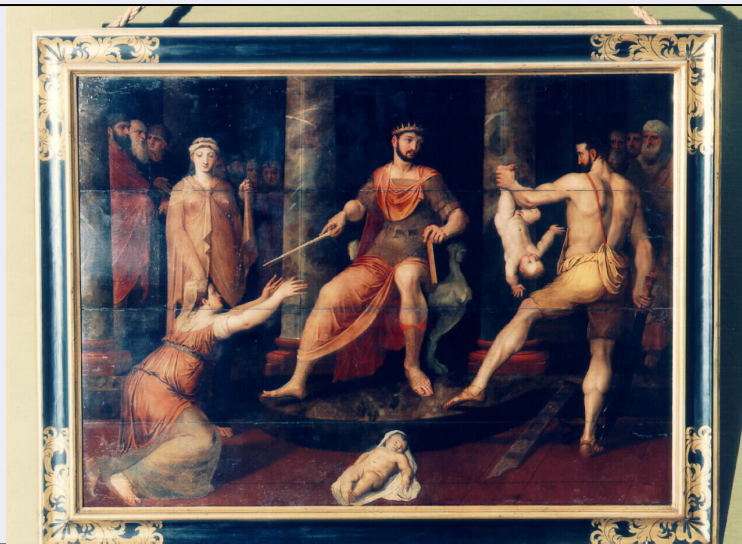


# SCHEDA



## CD - CODICI

TSK - Tipo di scheda	OA
LIR - Livello di ricerca	P
<b>NCT - CODICE UNIVOCO</b>	
NCTR - Codice regione	19
NCTN - Numero catalogo generale	00150105
ESC - Ente schedatore	C243 (L. 160/88)
ECP - Ente competente	S86

## LC - LOCALIZZAZIONE

### PVC - LOCALIZZAZIONE GEOGRAFICO-AMMINISTRATIVA

PVCP - Provincia	CT
PVCC - Comune	Catania

### LDC - COLLOCAZIONE SPECIFICA

## OG - OGGETTO

### OGT - OGGETTO

OGTD - Definizione	dipinto
--------------------	---------

### SGT - SOGGETTO

SGTI - Identificazione	giudizio di Salomone
------------------------	----------------------

## DT - CRONOLOGIA

### DTZ - CRONOLOGIA GENERICA

DTZG - Secolo	sec. XIX
DTZS - Frazione di secolo	Prima metà

### DTS - CRONOLOGIA SPECIFICA

DTSI - Da	1800
DTSF - A	1849
DTM - Motivazione cronologica	analisi stilistica

## AU - DEFINIZIONE CULTURALE

**ATB - AMBITO CULTURALE**

<b>ATBD - Denominazione</b>	ambito siciliano
-----------------------------	------------------

**MT - DATI TECNICI**

<b>MTC - Materia e tecnica</b>	olio su tavola
--------------------------------	----------------

**MIS - MISURE**

<b>MISA - Altezza</b>	100
-----------------------	-----

<b>MISL - Larghezza</b>	140
-------------------------	-----

<b>FRM - Formato</b>	rettangolare
----------------------	--------------

**CO - CONSERVAZIONE****STC - STATO DI CONSERVAZIONE**

<b>STCC - Stato di conservazione</b>	buono
--------------------------------------	-------

**DA - DATI ANALITICI****DES - DESCRIZIONE**

<b>DESS - Indicazioni sul soggetto</b>	Personaggi: Salomone. Figure: figure femminili; figure maschili; soldati;bambini; carnefici. Oggetti: spada; libro. Elementi architettonici: colonne
--	--

**TU - CONDIZIONE GIURIDICA E VINCOLI****CDG - CONDIZIONE GIURIDICA**

<b>CDGG - Indicazione generica</b>	proprietà Ente ecclesiastico
------------------------------------	------------------------------

**DO - FONTI E DOCUMENTI DI RIFERIMENTO****FTA - FOTOGRAFIE**

<b>FTAX - Genere</b>	fotografie allegate
----------------------	---------------------

<b>FTAP - Tipo</b>	fotografia colore
--------------------	-------------------

<b>FTAN - Codice identificativo</b>	C243 (L. 160/88) 00553901
-------------------------------------	---------------------------

**CM - COMPILAZIONE****CMP - COMPILAZIONE**

<b>CMPD - Data</b>	1996
--------------------	------

<b>CMPN - Nome compilatore</b>	Buda V.
--------------------------------	---------

<b>CMPN - Nome compilatore</b>	Migliorato A.
--------------------------------	---------------

<b>CMPN - Nome compilatore</b>	Spampinato G.
--------------------------------	---------------

<b>FUR - Funzionario responsabile</b>	Pecora M. L.
---------------------------------------	--------------