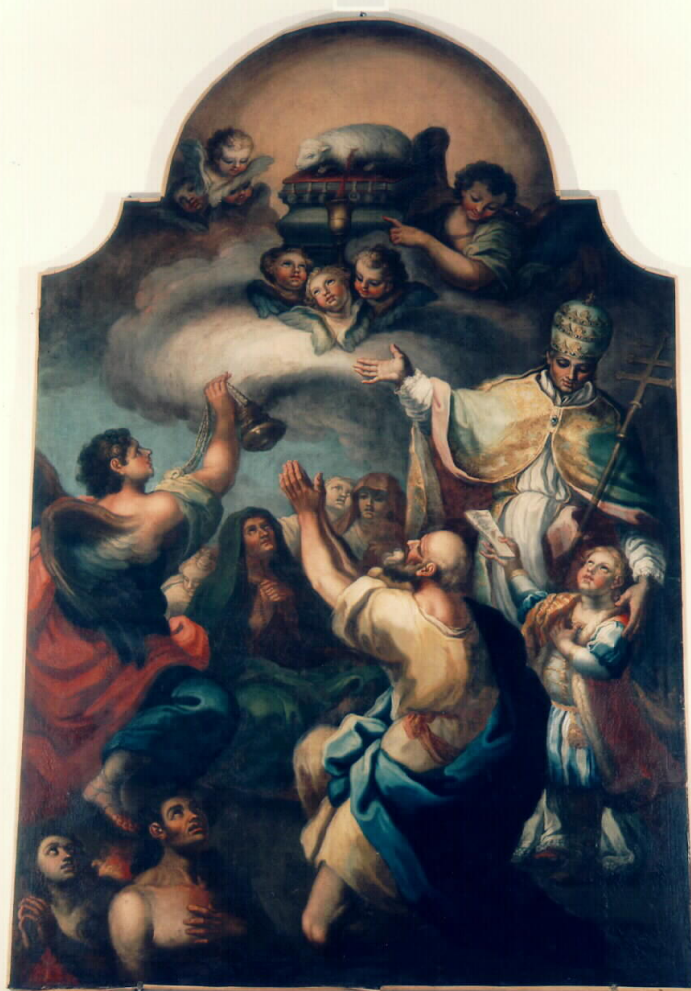


SCHEDA



CD - CODICI

| | |
|---------------------------------|------------------|
| TSK - Tipo di scheda | OA |
| LIR - Livello di ricerca | P |
| NCT - CODICE UNIVOCO | |
| NCTR - Codice regione | 19 |
| NCTN - Numero catalogo generale | 00150168 |
| ESC - Ente schedatore | C243 (L. 160/88) |
| ECP - Ente competente | S85 |

LC - LOCALIZZAZIONE

PVC - LOCALIZZAZIONE GEOGRAFICO-AMMINISTRATIVA

| | |
|------------------|--------------------|
| PVCP - Provincia | AG |
| PVCC - Comune | Villafranca Sicula |

LDC - COLLOCAZIONE SPECIFICA

LA - ALTRE LOCALIZZAZIONI

| | |
|--|-------------|
| TCL - Tipo di Localizzazione | provenienza |
| PRV - LOCALIZZAZIONE GEOGRAFICO-AMMINISTRATIVA | |
| PRVP - Provincia | AG |

| | |
|--|--|
| PRVC - Comune | Villafranca Sicula |
| PRC - COLLOCAZIONE SPECIFICA | |
| OG - OGGETTO | |
| OGT - OGGETTO | |
| OGTD - Definizione | dipinto |
| SGT - SOGGETTO | |
| SGTI - Identificazione | adorazione dell'agnello |
| DT - CRONOLOGIA | |
| DTZ - CRONOLOGIA GENERICA | |
| DTZG - Secolo | sec. XIX |
| DTZS - Frazione di secolo | primo quarto |
| DTS - CRONOLOGIA SPECIFICA | |
| DTSI - Da | 1800 |
| DTSF - A | 1824 |
| DTM - Motivazione cronologica | analisi stilistica |
| AU - DEFINIZIONE CULTURALE | |
| ATB - AMBITO CULTURALE | |
| ATBD - Denominazione | ambito siciliano |
| MT - DATI TECNICI | |
| MTC - Materia e tecnica | olio su tela |
| MIS - MISURE | |
| MISA - Altezza | 310 |
| MISL - Larghezza | 220 |
| FRM - Formato | mistilineo |
| CO - CONSERVAZIONE | |
| STC - STATO DI CONSERVAZIONE | |
| STCC - Stato di conservazione | discreto |
| RS - RESTAURI | |
| RST - RESTAURI | |
| RSTD - Data | 1990/ ca. |
| RSTN - Nome operatore | Alliata C. |
| RSTR - Ente finanziatore | comune di Villafranca Sicula |
| DA - DATI ANALITICI | |
| DES - DESCRIZIONE | |
| DESS - Indicazioni sul soggetto | Figure: papa; figure maschili; figure femminili; fanciullo; angeli; animedel Purgatorio; cherubini. Simboli: agnello su libro dei sette sigilli. Suppellettili ecclesiastiche: turibolo; calice. Oggetti: tiara; croce patriarcale |
| TU - CONDIZIONE GIURIDICA E VINCOLI | |
| CDG - CONDIZIONE GIURIDICA | |
| CDGG - Indicazione | |

generica

proprieta' Ente ecclesiastico

DO - FONTI E DOCUMENTI DI RIFERIMENTO

FTA - FOTOGRAFIE

FTAX - Genere

fotografie allegate

FTAP - Tipo

fotografia colore

FTAN - Codice identificativo

C243 (L. 160/88) 00516408

CM - COMPILAZIONE

CMP - COMPILAZIONE

CMPD - Data

1996

CMPN - Nome compilatore

Cardella R.

CMPN - Nome compilatore

Chiovaro R.

CMPN - Nome compilatore

D'Angelo F.

CMPN - Nome compilatore

Macaluso P.

**FUR - Funzionario
responsabile**

Costantino G.