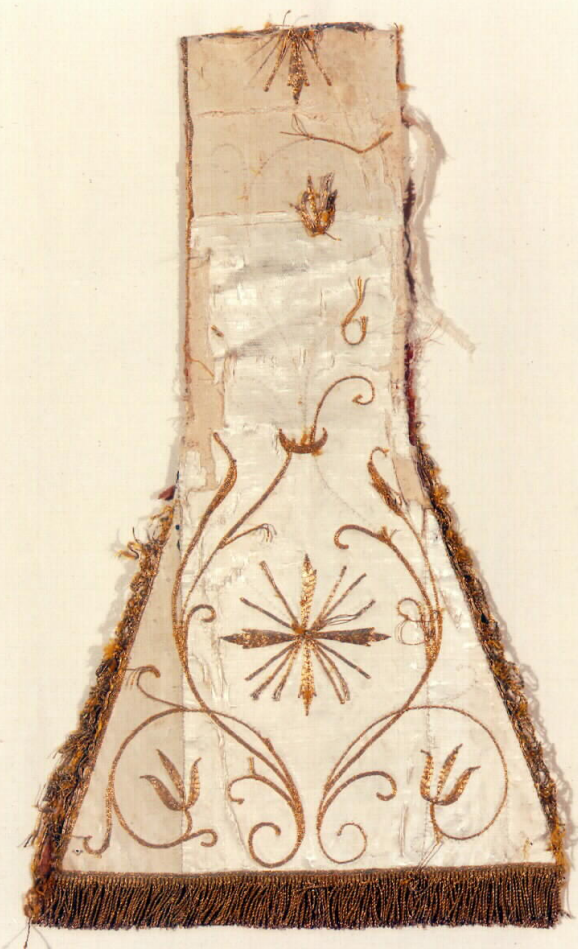


SCHEDA



CD - CODICI

TSK - Tipo di scheda	OA
LIR - Livello di ricerca	P
NCT - CODICE UNIVOCO	
NCTR - Codice regione	19
NCTN - Numero catalogo generale	00152682
ESC - Ente schedatore	C243 (L. 160/88)
ECP - Ente competente	S85

RV - GERARCHIA

LC - LOCALIZZAZIONE

PVC - LOCALIZZAZIONE GEOGRAFICO-AMMINISTRATIVA

PVCP - Provincia	AG
PVCC - Comune	Sambuca di Sicilia

LDC - COLLOCAZIONE SPECIFICA

OG - OGGETTO

OGT - OGGETTO

OGTD - Definizione	manipolo
--------------------	----------

OGTV - Identificazione	serie
QNT - QUANTITA'	
QNTN - Numero	2
DT - CRONOLOGIA	
DTZ - CRONOLOGIA GENERICA	
DTZG - Secolo	secc. XVIII/ XIX
DTZS - Frazione di secolo	Fine/inizio
DTS - CRONOLOGIA SPECIFICA	
DTSI - Da	1790
DTSF - A	1810
DTM - Motivazione cronologica	analisi stilistica
AU - DEFINIZIONE CULTURALE	
ATB - AMBITO CULTURALE	
ATBD - Denominazione	manifattura siciliana
MT - DATI TECNICI	
MTC - Materia e tecnica	raso di seta ricamato in filo dorato
MTC - Materia e tecnica	LAMINA D'ORO
MTC - Materia e tecnica	oro riccio
MTC - Materia e tecnica	paillette dorata
MIS - MISURE	
MISL - Larghezza	25
MISN - Lunghezza	74
CO - CONSERVAZIONE	
STC - STATO DI CONSERVAZIONE	
STCC - Stato di conservazione	cattivo
STCS - Indicazioni specifiche	Sfilacciate, strappi e lacerazioni
TU - CONDIZIONE GIURIDICA E VINCOLI	
CDG - CONDIZIONE GIURIDICA	
CDGG - Indicazione generica	proprietà Ente ecclesiastico
DO - FONTI E DOCUMENTI DI RIFERIMENTO	
FTA - FOTOGRAFIE	
FTAX - Genere	fotografie allegate
FTAP - Tipo	fotografia colore
FTAN - Codice identificativo	C243 (L. 160/88) 00570908
CM - COMPILAZIONE	
CMP - COMPILAZIONE	
CMPD - Data	1996
CMPN - Nome compilatore	Chifari L.
CMPN - Nome compilatore	Civiletto R.

CMPN - Nome compilatore	Felli A.
CMPN - Nome compilatore	Ippolito V.
CMPN - Nome compilatore	Ruvolo U.
FUR - Funzionario responsabile	Costantino G.
AGG - AGGIORNAMENTO	
AGGD - Data	2001
AGGN - Nome revisore	ICCD