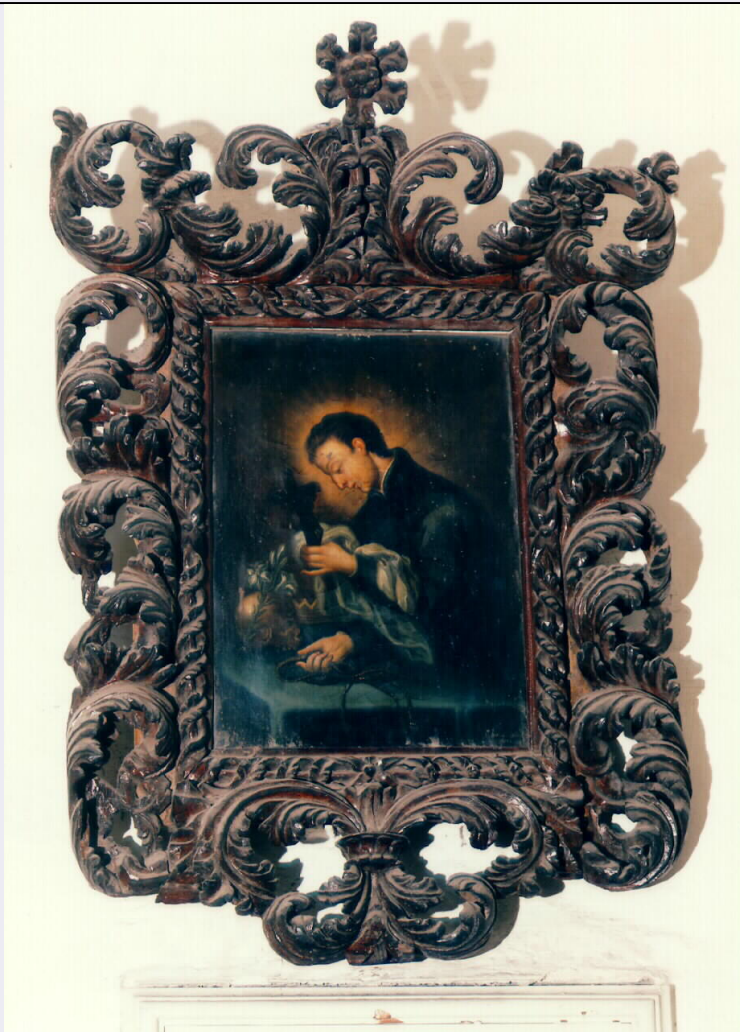


SCHEDA



CD - CODICI

TSK - Tipo di scheda	OA
LIR - Livello di ricerca	P
NCT - CODICE UNIVOCO	
NCTR - Codice regione	19
NCTN - Numero catalogo generale	00154741
ESC - Ente schedatore	C243 (L. 160/88)
ECP - Ente competente	S86

RV - GERARCHIA

LC - LOCALIZZAZIONE

PVC - LOCALIZZAZIONE GEOGRAFICO-AMMINISTRATIVA

PVCP - Provincia	CT
PVCC - Comune	Bronte

LDC - COLLOCAZIONE SPECIFICA

OG - OGGETTO

OGT - OGGETTO

OGTD - Definizione	cornice
--------------------	---------

DT - CRONOLOGIA**DTZ - CRONOLOGIA GENERICA**

DTZG - Secolo sec. XVIII

DTZS - Frazione di secolo Seconda metà

DTS - CRONOLOGIA SPECIFICA

DTSI - Da 1750

DTSF - A 1799

DTM - Motivazione cronologica analisi stilistica

AU - DEFINIZIONE CULTURALE**ATB - AMBITO CULTURALE**

ATBD - Denominazione produzione siciliana

MT - DATI TECNICI

MTC - Materia e tecnica legno intagliato

MIS - MISURE

MISA - Altezza 105

MISL - Larghezza 60

MISP - Profondità 10

MIST - Validità ca.

CO - CONSERVAZIONE**STC - STATO DI CONSERVAZIONE**

STCC - Stato di conservazione discreto

DA - DATI ANALITICI**DES - DESCRIZIONE**

DESO - Indicazioni sull'oggetto Fascia rettangolare decorata da motivo a fune con incorniciatura a voluteacantiformi e rosetta al sommo

TU - CONDIZIONE GIURIDICA E VINCOLI**CDG - CONDIZIONE GIURIDICA**

CDGG - Indicazione generica proprieta' Ente ecclesiastico

DO - FONTI E DOCUMENTI DI RIFERIMENTO**FTA - FOTOGRAFIE**

FTAX - Genere fotografie allegate

FTAP - Tipo fotografia colore

FTAN - Codice identificativo C243 (L. 160/88) 00558304

CM - COMPILAZIONE**CMP - COMPILAZIONE**

CMPD - Data 1996

CMPN - Nome compilatore Calabro' D.

CMPN - Nome compilatore Corso S.

CMPN - Nome compilatore Lo Monaco R.

CMPN - Nome compilatore Pitarresi G. L.

CMPN - Nome compilatore	Russo E.
FUR - Funzionario responsabile	Pecora M. L.