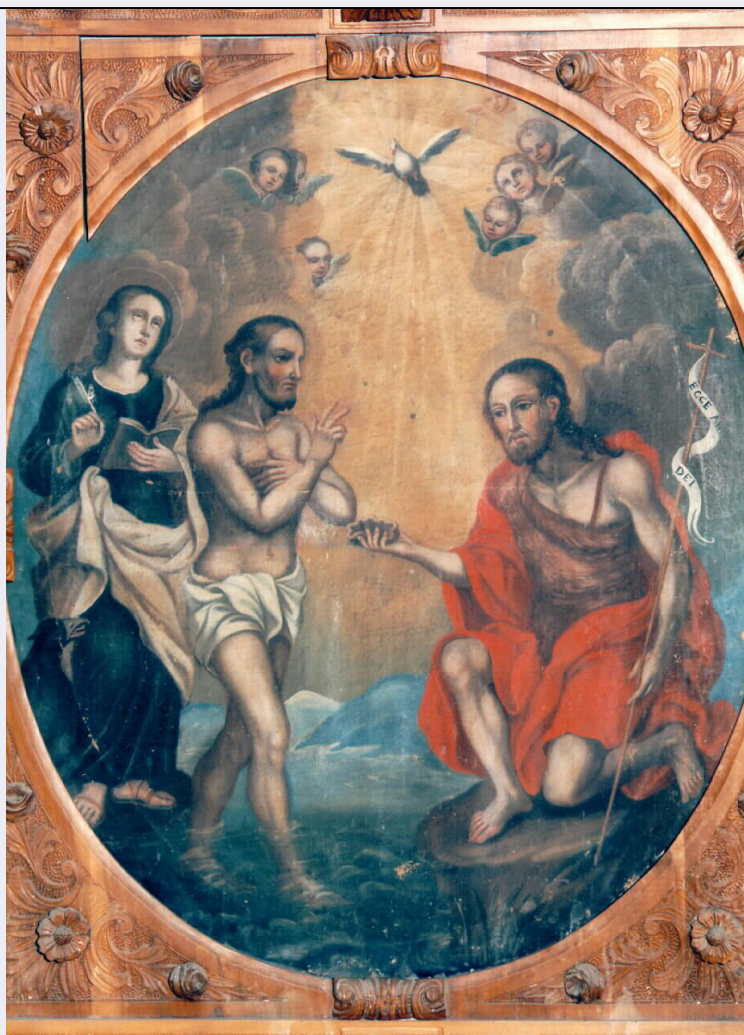


SCHEDA



CD - CODICI

TSK - Tipo di scheda	OA
LIR - Livello di ricerca	P
NCT - CODICE UNIVOCO	
NCTR - Codice regione	19
NCTN - Numero catalogo generale	00155234
ESC - Ente schedatore	C243 (L. 160/88)
ECP - Ente competente	S86

LC - LOCALIZZAZIONE

PVC - LOCALIZZAZIONE GEOGRAFICO-AMMINISTRATIVA

PVCP - Provincia	CT
PVCC - Comune	Bronte

LDC - COLLOCAZIONE SPECIFICA

OG - OGGETTO

OGT - OGGETTO

OGTD - Definizione	dipinto
--------------------	---------

SGT - SOGGETTO

SGTI - Identificazione	battesimo di Cristo e San Giovanni evangelista
DT - CRONOLOGIA	
DTZ - CRONOLOGIA GENERICA	
DTZG - Secolo	sec. XVIII
DTZS - Frazione di secolo	Seconda metà
DTS - CRONOLOGIA SPECIFICA	
DTSI - Da	1750
DTSF - A	1799
DTM - Motivazione cronologica	analisi stilistica
AU - DEFINIZIONE CULTURALE	
ATB - AMBITO CULTURALE	
ATBD - Denominazione	ambito siciliano
MT - DATI TECNICI	
MTC - Materia e tecnica	olio su tela
MIS - MISURE	
MISD - Diametro	101
MISV - Varie	diametro minore 78.5
FRM - Formato	ovale
CO - CONSERVAZIONE	
STC - STATO DI CONSERVAZIONE	
STCC - Stato di conservazione	mediocre
DA - DATI ANALITICI	
DES - DESCRIZIONE	
DESS - Indicazioni sul soggetto	Personaggi: Cristo; S. Giovanni Battista; S. Giovanni evangelista. Attributi: (S. Giovanni Battista) croce con cartiglio; ciotola. Attributi: (S. Giovanni evangelista) aquila; libro; penna. Figure: cherubini. Simboli: colomba. Fiume: Giordano
ISR - ISCRIZIONI	
ISRC - Classe di appartenenza	sacra
ISRL - Lingua	latino
ISRS - Tecnica di scrittura	a pennello
ISRT - Tipo di caratteri	lettere capitali
ISRP - Posizione	croce: cartiglio
ISRI - Trascrizione	Ecce agn[us] Dei
TU - CONDIZIONE GIURIDICA E VINCOLI	
CDG - CONDIZIONE GIURIDICA	
CDGG - Indicazione generica	proprietà Ente ecclesiastico
DO - FONTI E DOCUMENTI DI RIFERIMENTO	
FTA - FOTOGRAFIE	
FTAX - Genere	fotografie allegate

FTAP - Tipo	fotografia colore
FTAN - Codice identificativo	C243 (L. 160/88) 00563411
CM - COMPILAZIONE	
CMP - COMPILAZIONE	
CMPD - Data	1996
CMPN - Nome compilatore	Calabro' D.
CMPN - Nome compilatore	Corso S.
CMPN - Nome compilatore	Lo Monaco R.
CMPN - Nome compilatore	Pitarresi G. L.
CMPN - Nome compilatore	Russo E.
FUR - Funzionario responsabile	Pecora M. L.