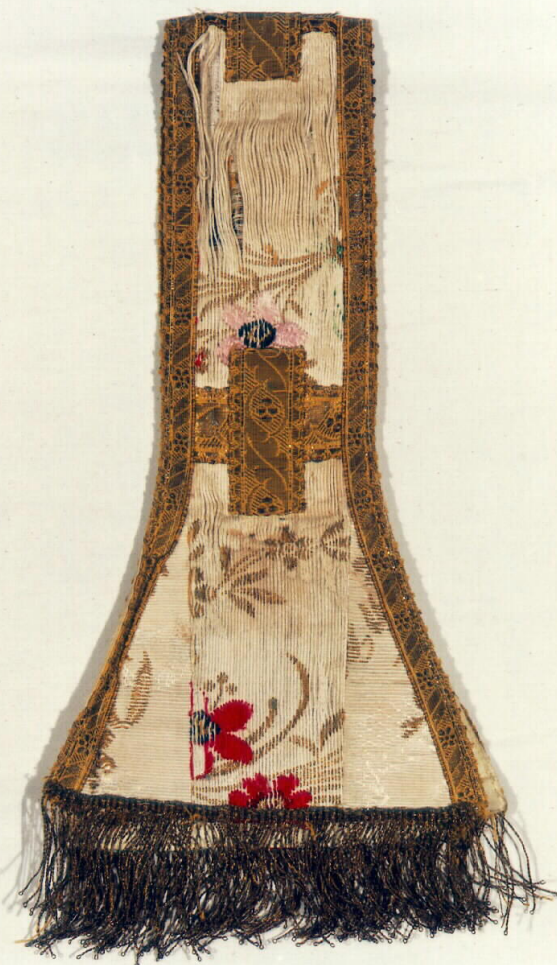


# SCHEDA



## CD - CODICI

TSK - Tipo di scheda	OA
LIR - Livello di ricerca	P
NCT - CODICE UNIVOCO	
NCTR - Codice regione	19
NCTN - Numero catalogo generale	00155798
ESC - Ente schedatore	C243 (L. 160/88)
ECP - Ente competente	S86

## RV - GERARCHIA

## LC - LOCALIZZAZIONE

### PVC - LOCALIZZAZIONE GEOGRAFICO-AMMINISTRATIVA

PVCP - Provincia	CT
PVCC - Comune	Grammichele

### LDC - COLLOCAZIONE SPECIFICA

## OG - OGGETTO

### OGT - OGGETTO

OGTD - Definizione	manipolo
--------------------	----------

**DT - CRONOLOGIA****DTZ - CRONOLOGIA GENERICA**

<b>DTZG - Secolo</b>	sec. XIX
<b>DTZS - Frazione di secolo</b>	Seconda metà

**DTS - CRONOLOGIA SPECIFICA**

<b>DTSI - Da</b>	1850
<b>DTSF - A</b>	1899
<b>DTM - Motivazione cronologica</b>	analisi stilistica

**AU - DEFINIZIONE CULTURALE****ATB - AMBITO CULTURALE**

<b>ATBD - Denominazione</b>	manifattura siciliana
-----------------------------	-----------------------

**MT - DATI TECNICI**

<b>MTC - Materia e tecnica</b>	gros de Tours di seta liseré/ broccato in filo dorato
<b>MTC - Materia e tecnica</b>	oro riccio
<b>MTC - Materia e tecnica</b>	cotone

**MIS - MISURE**

<b>MISL - Larghezza</b>	22
<b>MISN - Lunghezza</b>	89

**CO - CONSERVAZIONE****STC - STATO DI CONSERVAZIONE**

<b>STCC - Stato di conservazione</b>	cattivo
--------------------------------------	---------

**TU - CONDIZIONE GIURIDICA E VINCOLI****CDG - CONDIZIONE GIURIDICA**

<b>CDGG - Indicazione generica</b>	proprietà Ente ecclesiastico
------------------------------------	------------------------------

**DO - FONTI E DOCUMENTI DI RIFERIMENTO****FTA - FOTOGRAFIE**

<b>FTAX - Genere</b>	fotografie allegate
<b>FTAP - Tipo</b>	fotografia colore
<b>FTAN - Codice identificativo</b>	C243 (L. 160/88) 00409008

**CM - COMPILAZIONE****CMP - COMPILAZIONE**

<b>CMPD - Data</b>	1996
<b>CM PN - Nome compilatore</b>	Busacca M.
<b>CM PN - Nome compilatore</b>	Maddalena F.
<b>CM PN - Nome compilatore</b>	Mugavero R.
<b>CM PN - Nome compilatore</b>	Pignattelli F.
<b>FUR - Funzionario responsabile</b>	Pecora M. L.

**AGG - AGGIORNAMENTO**

<b>AGGD - Data</b>	2001
--------------------	------

