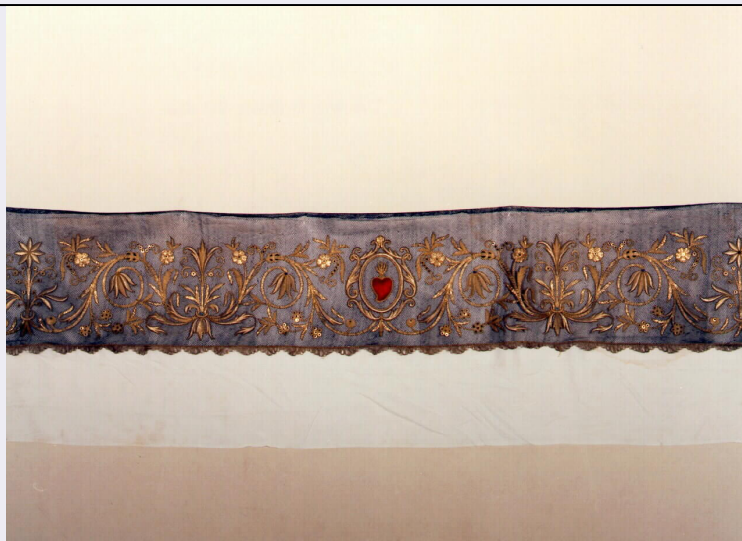


SCHEDA



CD - CODICI

| | |
|---------------------------------|------------------|
| TSK - Tipo di scheda | OA |
| LIR - Livello di ricerca | P |
| NCT - CODICE UNIVOCO | |
| NCTR - Codice regione | 19 |
| NCTN - Numero catalogo generale | 00155994 |
| ESC - Ente schedatore | C243 (L. 160/88) |
| ECP - Ente competente | S86 |

LC - LOCALIZZAZIONE

PVC - LOCALIZZAZIONE GEOGRAFICO-AMMINISTRATIVA

| | |
|------------------|-------|
| PVCP - Provincia | CT |
| PVCC - Comune | Mineo |

LDC - COLLOCAZIONE SPECIFICA

OG - OGGETTO

OGT - OGGETTO

| | |
|--------------------|---------------------------------------|
| OGTD - Definizione | guarnizione di macchina processionale |
|--------------------|---------------------------------------|

DT - CRONOLOGIA

DTZ - CRONOLOGIA GENERICA

| | |
|---------------------------|--------------|
| DTZG - Secolo | sec. XIX |
| DTZS - Frazione di secolo | Seconda metà |

DTS - CRONOLOGIA SPECIFICA

| | |
|-------------------------------|--------------------|
| DTSI - Da | 1850 |
| DTSF - A | 1899 |
| DTM - Motivazione cronologica | analisi stilistica |

AU - DEFINIZIONE CULTURALE

ATB - AMBITO CULTURALE

| | |
|----------------------|-----------------------|
| ATBD - Denominazione | manifattura siciliana |
|----------------------|-----------------------|

MT - DATI TECNICI

| | |
|--------------------------------|--|
| MTC - Materia e tecnica | modano di cotone con applicazioni in filo dorato |
| MTC - Materia e tecnica | laminetta dorata |
| MTC - Materia e tecnica | oro riccio |
| MTC - Materia e tecnica | paillette dorata |
| MTC - Materia e tecnica | vetro strass |

MIS - MISURE

| | |
|-------------------------|-----|
| MISA - Altezza | 40 |
| MISL - Larghezza | 210 |

CO - CONSERVAZIONE**STC - STATO DI CONSERVAZIONE**

| | |
|--------------------------------------|-------|
| STCC - Stato di conservazione | buono |
|--------------------------------------|-------|

TU - CONDIZIONE GIURIDICA E VINCOLI**CDG - CONDIZIONE GIURIDICA**

| | |
|------------------------------------|------------------------------|
| CDGG - Indicazione generica | proprietà Ente ecclesiastico |
|------------------------------------|------------------------------|

DO - FONTI E DOCUMENTI DI RIFERIMENTO**FTA - FOTOGRAFIE**

| | |
|-------------------------------------|---------------------------|
| FTAX - Genere | fotografie allegate |
| FTAP - Tipo | fotografia colore |
| FTAN - Codice identificativo | C243 (L. 160/88) 00469002 |

CM - COMPILAZIONE**CMP - COMPILAZIONE**

| | |
|---------------------------------------|----------------|
| CMPD - Data | 1996 |
| CMPN - Nome compilatore | Busacca M. |
| CMPN - Nome compilatore | Maddalena F. |
| CMPN - Nome compilatore | Mugavero R. |
| CMPN - Nome compilatore | Pignattelli F. |
| FUR - Funzionario responsabile | Pecora M. L. |

AGG - AGGIORNAMENTO

| | |
|-----------------------------|------|
| AGGD - Data | 2001 |
| AGGN - Nome revisore | ICCD |