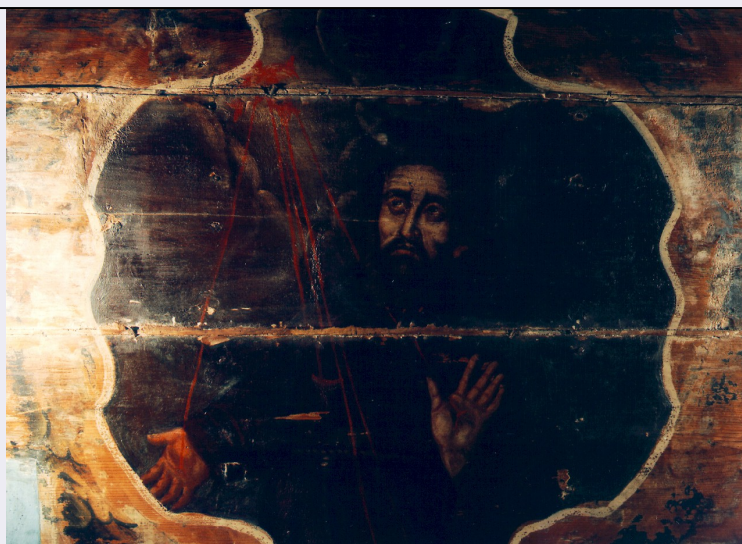


SCHEDA



CD - CODICI

TSK - Tipo di scheda	OA
LIR - Livello di ricerca	P
NCT - CODICE UNIVOCO	
NCTR - Codice regione	19
NCTN - Numero catalogo generale	00158338
ESC - Ente schedatore	C243 (L. 160/88)
ECP - Ente competente	S85

RV - GERARCHIA

LC - LOCALIZZAZIONE

PVC - LOCALIZZAZIONE GEOGRAFICO-AMMINISTRATIVA

PVCP - Provincia	AG
PVCC - Comune	Aragona

LDC - COLLOCAZIONE SPECIFICA

OG - OGGETTO

OGT - OGGETTO

OGTD - Definizione	dipinto
--------------------	---------

SGT - SOGGETTO

SGTI - Identificazione	San Francesco d'Assisi riceve le stimmate
------------------------	---

DT - CRONOLOGIA

DTZ - CRONOLOGIA GENERICA

DTZG - Secolo	sec. XVII
DTZS - Frazione di secolo	Seconda metà

DTS - CRONOLOGIA SPECIFICA

DTSI - Da	1650
DTSF - A	1699
DTM - Motivazione cronologica	analisi stilistica

AU - DEFINIZIONE CULTURALE**ATB - AMBITO CULTURALE**

ATBD - Denominazione	ambito siciliano
-----------------------------	------------------

MT - DATI TECNICI

MTC - Materia e tecnica	olio su tavola
--------------------------------	----------------

MIS - MISURE

MISA - Altezza	95
-----------------------	----

MISL - Larghezza	85.5
-------------------------	------

FRM - Formato	mistilineo
----------------------	------------

CO - CONSERVAZIONE**STC - STATO DI CONSERVAZIONE**

STCC - Stato di conservazione	mediocre
--------------------------------------	----------

RS - RESTAURI**RST - RESTAURI**

RSTD - Data	1992
--------------------	------

RSTE - Ente responsabile	SBCA AG
---------------------------------	---------

RSTN - Nome operatore	Calvagna C.
------------------------------	-------------

TU - CONDIZIONE GIURIDICA E VINCOLI**CDG - CONDIZIONE GIURIDICA**

CDGG - Indicazione generica	proprietà Ente ecclesiastico
------------------------------------	------------------------------

DO - FONTI E DOCUMENTI DI RIFERIMENTO**FTA - FOTOGRAFIE**

FTAX - Genere	fotografie allegate
----------------------	---------------------

FTAP - Tipo	fotografia colore
--------------------	-------------------

FTAN - Codice identificativo	C243 (L. 160/88) 00492912
-------------------------------------	---------------------------

CM - COMPILAZIONE**CMP - COMPILAZIONE**

CMPD - Data	1996
--------------------	------

CMPN - Nome compilatore	Basirico' D.
--------------------------------	--------------

CMPN - Nome compilatore	Forte G.
--------------------------------	----------

CMPN - Nome compilatore	Genualdi C.
--------------------------------	-------------

CMPN - Nome compilatore	Padovano M.
--------------------------------	-------------

FUR - Funzionario responsabile	Costantino G.
---------------------------------------	---------------

AN - ANNOTAZIONI