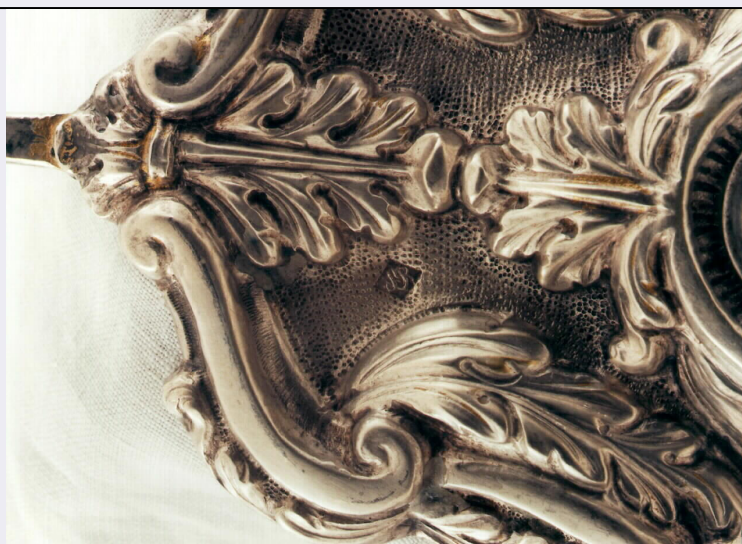


# SCHEDA



## CD - CODICI

TSK - Tipo di scheda	OA
LIR - Livello di ricerca	P
<b>NCT - CODICE UNIVOCO</b>	
NCTR - Codice regione	19
NCTN - Numero catalogo generale	00184696
ESC - Ente schedatore	C243 (L. 160/88)
ECP - Ente competente	S86

## LC - LOCALIZZAZIONE

### PVC - LOCALIZZAZIONE GEOGRAFICO-AMMINISTRATIVA

PVCP - Provincia	CT
PVCC - Comune	Maletto

### LDC - COLLOCAZIONE SPECIFICA

## OG - OGGETTO

### OGT - OGGETTO

OGTD - Definizione	ricettacolo di reliquiario
OGTN - Denominazione /dedicazione	di S. Antonio da Pad., S. Franc. di Paola e S. Filippo Neri

## DT - CRONOLOGIA

### DTZ - CRONOLOGIA GENERICA

DTZG - Secolo	sec. XIX
---------------	----------

### DTS - CRONOLOGIA SPECIFICA

DTSI - Da	1879
DTSF - A	1879
DTM - Motivazione cronologica	data

## AU - DEFINIZIONE CULTURALE

### ATB - AMBITO CULTURALE

<b>ATBD - Denominazione</b>	bottega siciliana
<b>CMM - COMMITTENZA</b>	
<b>CMMN - Nome</b>	Putrino Francesca
<b>CMMD - Data</b>	1879
<b>CMMF - Fonte</b>	iscrizione
<b>MT - DATI TECNICI</b>	
<b>MTC - Materia e tecnica</b>	argento cesellato/ sabbiato/ sbalzato
<b>MIS - MISURE</b>	
<b>MISA - Altezza</b>	20.8
<b>MISL - Larghezza</b>	12.5
<b>CO - CONSERVAZIONE</b>	
<b>STC - STATO DI CONSERVAZIONE</b>	
<b>STCC - Stato di conservazione</b>	discreto
<b>DA - DATI ANALITICI</b>	
<b>DES - DESCRIZIONE</b>	
<b>DESO - Indicazioni sull'oggetto</b>	Innesto: a baionetta. Ricettacolo: sagomato con teca a luce ovale. Decorazioni: volute, foglie d'acanto, fiori e scanalature
<b>ISR - ISCRIZIONI</b>	
<b>ISRS - Tecnica di scrittura</b>	a incisione
<b>ISRI - Trascrizione</b>	Per devozione della s(ignora) Francesca Putrino 1879
<b>STM - STEMMI, EMBLEMI, MARCHI</b>	
<b>STMC - Classe di appartenenza</b>	punzone
<b>STMQ - Qualificazione</b>	dell'argentiere
<b>STMP - Posizione</b>	in basso a destra
<b>STMD - Descrizione</b>	SR
<b>TU - CONDIZIONE GIURIDICA E VINCOLI</b>	
<b>CDG - CONDIZIONE GIURIDICA</b>	
<b>CDGG - Indicazione generica</b>	proprieta' Ente ecclesiastico
<b>DO - FONTI E DOCUMENTI DI RIFERIMENTO</b>	
<b>FTA - FOTOGRAFIE</b>	
<b>FTAX - Genere</b>	fotografie allegate
<b>FTAP - Tipo</b>	fotografia colore
<b>FTAN - Codice identificativo</b>	C243 (L. 160/88) 00584112
<b>FTA - FOTOGRAFIE</b>	
<b>FTAX - Genere</b>	fotografie allegate
<b>FTAP - Tipo</b>	fotografia colore
<b>CM - COMPILAZIONE</b>	
<b>CMP - COMPILAZIONE</b>	
<b>CMPD - Data</b>	1996
<b>CMPN - Nome compilatore</b>	Bottari V.

<b>CMPN - Nome compilatore</b>	Buda V.
<b>CMPN - Nome compilatore</b>	Meli F.
<b>CMPN - Nome compilatore</b>	Tallo G.
<b>FUR - Funzionario responsabile</b>	Pecora M. L.
<b>AGG - AGGIORNAMENTO</b>	
<b>AGGD - Data</b>	2001
<b>AGGN - Nome revisore</b>	ICCD