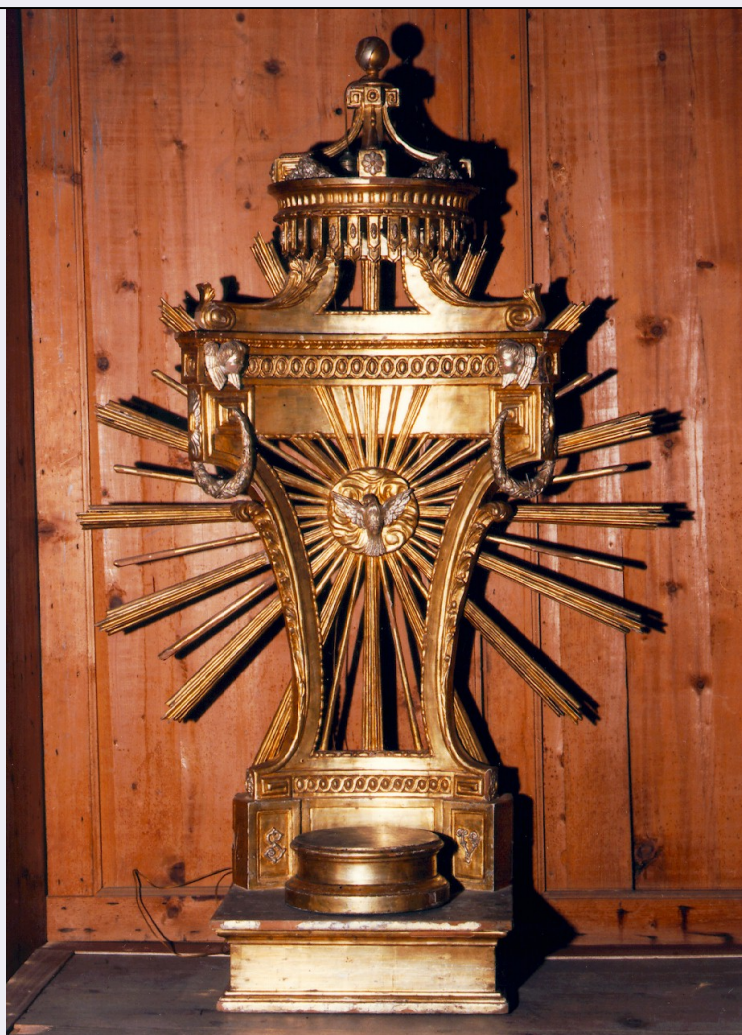


# SCHEDA



## CD - CODICI

TSK - Tipo di scheda	OA
LIR - Livello di ricerca	P
NCT - CODICE UNIVOCO	
NCTR - Codice regione	19
NCTN - Numero catalogo generale	00124852
ESC - Ente schedatore	C243 (L. 160/88)
ECP - Ente competente	S88

## LC - LOCALIZZAZIONE

### PVC - LOCALIZZAZIONE GEOGRAFICO-AMMINISTRATIVA

PVCP - Provincia	PA
PVCC - Comune	Monreale

### LDC - COLLOCAZIONE SPECIFICA

## OG - OGGETTO

### OGT - OGGETTO

OGTD - Definizione	tronetto per esposizione eucaristica
--------------------	--------------------------------------

## DT - CRONOLOGIA

**DTZ - CRONOLOGIA GENERICA**

<b>DTZG - Secolo</b>	sec. XIX
----------------------	----------

**DTS - CRONOLOGIA SPECIFICA**

<b>DTSI - Da</b>	1888
------------------	------

<b>DTSF - A</b>	1888
-----------------	------

<b>DTM - Motivazione cronologica</b>	data
--------------------------------------	------

**AU - DEFINIZIONE CULTURALE****ATB - AMBITO CULTURALE**

<b>ATBD - Denominazione</b>	produzione siciliana
-----------------------------	----------------------

**MT - DATI TECNICI**

<b>MTC - Materia e tecnica</b>	legno scolpito/ intagliato/ argentato/ dorato
--------------------------------	---

**MIS - MISURE**

<b>MISA - Altezza</b>	150
-----------------------	-----

<b>MISL - Larghezza</b>	100
-------------------------	-----

<b>MISP - Profondità</b>	39
--------------------------	----

**CO - CONSERVAZIONE****STC - STATO DI CONSERVAZIONE**

<b>STCC - Stato di conservazione</b>	cattivo
--------------------------------------	---------

<b>STCS - Indicazioni specifiche</b>	Fenditure, tarlature e cadute di doratura e di argentatura
--------------------------------------	--

**DA - DATI ANALITICI****DES - DESCRIZIONE**

<b>DESO - Indicazioni sull'oggetto</b>	Zoccolo: parallelepipedo. Base: circolare. Postergale: sagomato con raggiera. Baldacchino: sagomato con corona. Decorazione: lettere S e V, motivi geometrici, motivo a greca, rosette, motivo ad intreccio con perle, motivifitomorfi, motivo a fusarola, festoni, fogliette lanceolate e cherubini nel postergale; colomba su nuvola sulla raggiera; motivo a fusarola e motivi fitomorfi nel baldacchino; rosette, motivo a fusarola, scanalature, cherubini, festoni, motivi geometrici e motivo a greca nella corona; globo apicale
--	--

**ISR - ISCRIZIONI**

<b>ISRC - Classe di appartenenza</b>	documentaria
--------------------------------------	--------------

<b>ISRS - Tecnica di scrittura</b>	a incisione
------------------------------------	-------------

<b>ISRT - Tipo di caratteri</b>	lettere capitali
---------------------------------	------------------

<b>ISRP - Posizione</b>	retro
-------------------------	-------

<b>ISRI - Trascrizione</b>	Localio Isidoro fu Pietro governatore / Calisti Matteo fu Antonio 1 cong(iun)to / Nicolosi Biagio di Salvatore 2 cong(iun)to / Bosio Gioacchino fu Antonino tesor(ier)e / maggio 1888
----------------------------	---

**TU - CONDIZIONE GIURIDICA E VINCOLI****CDG - CONDIZIONE GIURIDICA**

<b>CDGG - Indicazione generica</b>	proprieta' Ente ecclesiastico
------------------------------------	-------------------------------

**DO - FONTI E DOCUMENTI DI RIFERIMENTO**

**FTA - FOTOGRAFIE**

<b>FTAX - Genere</b>	fotografie allegate
<b>FTAP - Tipo</b>	fotografia colore
<b>FTAN - Codice identificativo</b>	C243 (L. 160/88) 00135101

**SK - RIFERIMENTO ALTRE SCHEDE****RSE - ALTRE SCHEDE**

<b>RSER - Riferimento argomento</b>	scheda contenitore
<b>RSET - Tipo di scheda</b>	A
<b>RSED - Data</b>	1986
<b>RSEN - Compilatori</b>	La Spina S.

**CM - COMPILAZIONE****CMP - COMPILAZIONE**

<b>CMPD - Data</b>	1994
<b>CMPN - Nome compilatore</b>	Carbone S.
<b>CMPN - Nome compilatore</b>	Cassarino G.
<b>CMPN - Nome compilatore</b>	Castiglia M. S.
<b>CMPN - Nome compilatore</b>	Mormino M.
<b>FUR - Funzionario responsabile</b>	Davi' G.