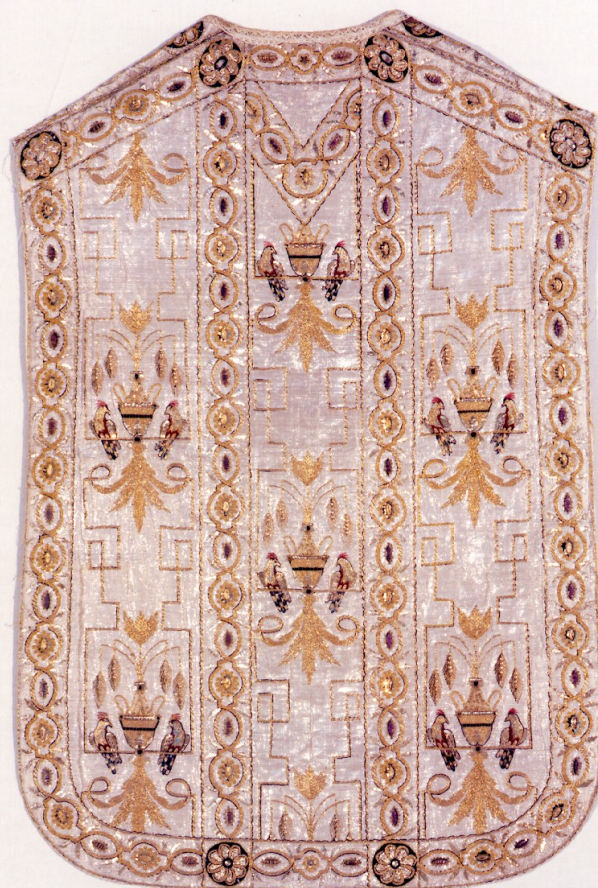


# SCHEDA



## CD - CODICI

TSK - Tipo di scheda	OA
LIR - Livello di ricerca	P
NCT - CODICE UNIVOCO	
NCTR - Codice regione	19
NCTN - Numero catalogo generale	00127729
ESC - Ente schedatore	C243 (L. 160/88)
ECP - Ente competente	S86

## LC - LOCALIZZAZIONE

### PVC - LOCALIZZAZIONE GEOGRAFICO-AMMINISTRATIVA

PVCP - Provincia	CT
PVCC - Comune	Adrano

### LDC - COLLOCAZIONE SPECIFICA

## OG - OGGETTO

### OGT - OGGETTO

OGTD - Definizione	pianeta
--------------------	---------

## DT - CRONOLOGIA

**DTZ - CRONOLOGIA GENERICA**

**DTZG - Secolo** sec. XIX

**DTZS - Frazione di secolo** primo quarto

**DTS - CRONOLOGIA SPECIFICA**

**DTSI - Da** 1800

**DTSF - A** 1824

**DTM - Motivazione cronologica** analisi stilistica

**AU - DEFINIZIONE CULTURALE****ATB - AMBITO CULTURALE**

**ATBD - Denominazione** manifattura siciliana

**MT - DATI TECNICI**

**MTC - Materia e tecnica** gros de Tours di seta laminato/ ricamato in filo dorato

**MTC - Materia e tecnica** filo di seta policroma

**MTC - Materia e tecnica** laminetta dorata

**MTC - Materia e tecnica** canutiglia dorata

**MTC - Materia e tecnica** paillette

**MTC - Materia e tecnica** cotone

**MIS - MISURE**

**MISA - Altezza** 98

**MISL - Larghezza** 64

**CO - CONSERVAZIONE****STC - STATO DI CONSERVAZIONE**

**STCC - Stato di conservazione** discreto

**DA - DATI ANALITICI****DES - DESCRIZIONE**

**DESO - Indicazioni sull'oggetto** Taglio di foggia spagnola. Tessuto in gros de Tours color avorio ricamato in filo dorato con motivi a cineserie e intreccio con fiori e fogliette sull'orlo, sullo scollo, sul davanti e sul retro

**TU - CONDIZIONE GIURIDICA E VINCOLI****CDG - CONDIZIONE GIURIDICA**

**CDGG - Indicazione generica** proprieta' Ente ecclesiastico

**DO - FONTI E DOCUMENTI DI RIFERIMENTO****FTA - FOTOGRAFIE**

**FTAX - Genere** fotografie allegate

**FTAP - Tipo** fotografia colore

**FTAN - Codice identificativo** C243 (L. 160/88) 00240802

**SK - RIFERIMENTO ALTRE SCHEDE****RSE - ALTRE SCHEDE**

**RSER - Riferimento argomento** scheda storica

**RSET - Tipo di scheda** A

<b>RSED - Data</b>	1980
<b>RSEN - Compilatori</b>	Corsaro R./ Crimi G.
<b>RSE - ALTRE SCHEDE</b>	
<b>RSER - Riferimento argomento</b>	scheda contenitore
<b>RSET - Tipo di scheda</b>	A
<b>RSED - Data</b>	1991
<b>RSEN - Compilatori</b>	Arciprete A./ Busa' V./ Leotta D. M.
<b>CM - COMPILAZIONE</b>	
<b>CMP - COMPILAZIONE</b>	
<b>CMPD - Data</b>	1995
<b>CMPN - Nome compilatore</b>	Bottari V.
<b>CMPN - Nome compilatore</b>	Migliorato A.
<b>CMPN - Nome compilatore</b>	Pignattelli F.
<b>CMPN - Nome compilatore</b>	Turco D.
<b>FUR - Funzionario responsabile</b>	Pecora M. L.
<b>AGG - AGGIORNAMENTO</b>	
<b>AGGD - Data</b>	2001
<b>AGGN - Nome revisore</b>	ICCD
<b>AN - ANNOTAZIONI</b>	