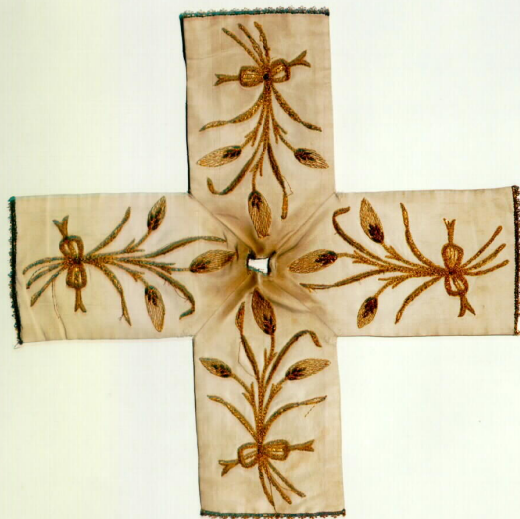


SCHEDA



CD - CODICI

TSK - Tipo di scheda	OA
LIR - Livello di ricerca	P
NCT - CODICE UNIVOCO	
NCTR - Codice regione	19
NCTN - Numero catalogo generale	00117094
ESC - Ente schedatore	C243 (L. 160/88)
ECP - Ente competente	S86

LC - LOCALIZZAZIONE

PVC - LOCALIZZAZIONE GEOGRAFICO-AMMINISTRATIVA

PVCP - Provincia	CT
PVCC - Comune	Catania

LDC - COLLOCAZIONE SPECIFICA

OG - OGGETTO

OGT - OGGETTO

OGTD - Definizione	conopeo di pisside
--------------------	--------------------

RO - RAPPORTO

REI - REIMPIEGO

REIP - Parte reimpiegata	ricamo
REIT - Tipo reimpiego	strumentale
REID - Datazione reimpiego	sec. XX/ prima meta'

DT - CRONOLOGIA

DTZ - CRONOLOGIA GENERICA

DTZG - Secolo	sec. XIX
DTZS - Frazione di secolo	primo quarto

DTS - CRONOLOGIA SPECIFICA

DTSI - Da	1800
-----------	------

DTSF - A	1899
DTM - Motivazione cronologica	analisi stilistica
DT - CRONOLOGIA	
DTZ - CRONOLOGIA GENERICA	
DTZG - Secolo	sec. XX
DTS - CRONOLOGIA SPECIFICA	
DTSI - Da	1900
DTSF - A	1924
DTM - Motivazione cronologica	analisi stilistica
AU - DEFINIZIONE CULTURALE	
ATB - AMBITO CULTURALE	
ATBD - Denominazione	manifattura siciliana
MT - DATI TECNICI	
MTC - Materia e tecnica	seta ricamata in filo dorato
MTC - Materia e tecnica	laminetta dorata
MTC - Materia e tecnica	filo dorato
MIS - MISURE	
MISA - Altezza	54
MISL - Larghezza	54
MISV - Varie	larghezza bracci 15.5
CO - CONSERVAZIONE	
STC - STATO DI CONSERVAZIONE	
STCC - Stato di conservazione	discreto
DA - DATI ANALITICI	
DES - DESCRIZIONE	
DESO - Indicazioni sull'oggetto	A croce in seta color avorio con ricamo applicato in filo e laminetta dorati a fasci di spighe legate da fiocchi. Frangia in filo dorato nell'orlo inferiore dei bracci
NSC - Notizie storico-critiche	Il conopeo e' stato restaurato sostituendo il tessuto di fondo e applicandovi sopra i motivi decorativi del conopeo originale
TU - CONDIZIONE GIURIDICA E VINCOLI	
CDG - CONDIZIONE GIURIDICA	
CDGG - Indicazione generica	proprieta' Ente ecclesiastico
DO - FONTI E DOCUMENTI DI RIFERIMENTO	
FTA - FOTOGRAFIE	
FTAX - Genere	fotografie allegate
FTAP - Tipo	fotografia colore
FTAN - Codice identificativo	C243 (L. 160/88) 00069804
CM - COMPILAZIONE	
CMP - COMPILAZIONE	

CMPD - Data	1994
CMPN - Nome compilatore	Bottari V.
CMPN - Nome compilatore	Bruno A.
CMPN - Nome compilatore	Campisi M.
CMPN - Nome compilatore	Fasano M.
FUR - Funzionario responsabile	Pecora M. L.