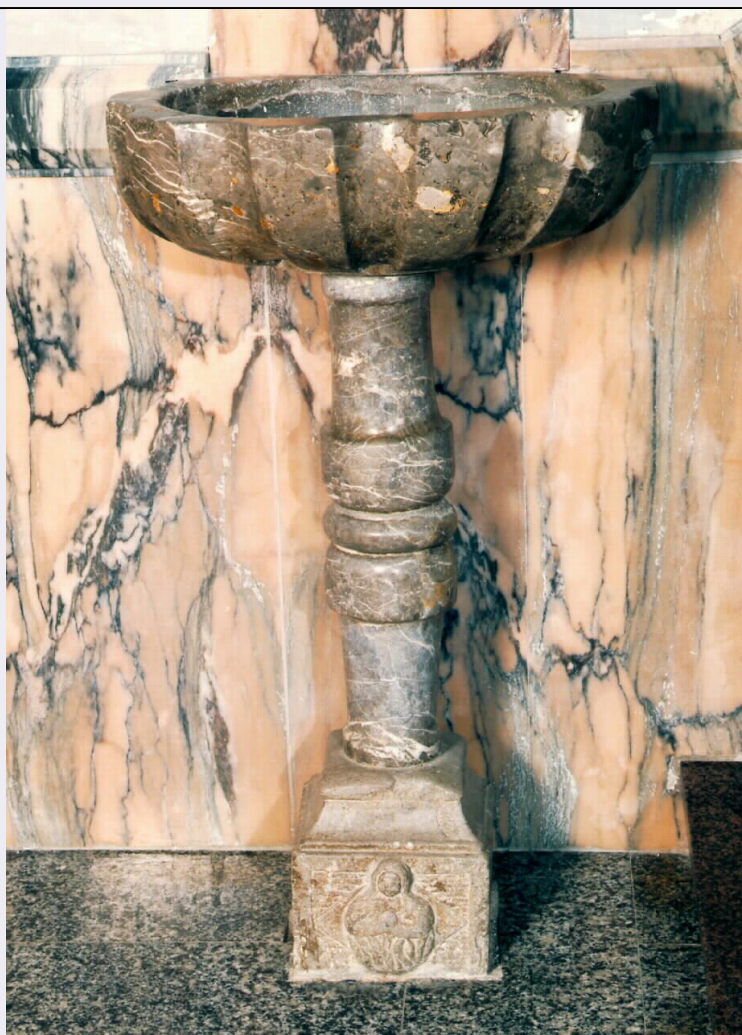


SCHEDA



CD - CODICI

TSK - Tipo di scheda	OA
LIR - Livello di ricerca	P
NCT - CODICE UNIVOCO	
NCTR - Codice regione	19
NCTN - Numero catalogo generale	00118158
ESC - Ente schedatore	C243 (L. 160/88)
ECP - Ente competente	S88

LC - LOCALIZZAZIONE

PVC - LOCALIZZAZIONE GEOGRAFICO-AMMINISTRATIVA

PVCP - Provincia	PA
PVCC - Comune	Altavilla Milicia

LDC - COLLOCAZIONE SPECIFICA

LA - ALTRE LOCALIZZAZIONI

TCL - Tipo di Localizzazione	provenienza
------------------------------	-------------

PRV - LOCALIZZAZIONE GEOGRAFICO-AMMINISTRATIVA

PRVP - Provincia	PA
------------------	----

PRVC - Comune	Altavilla Milicia
PRC - COLLOCAZIONE SPECIFICA	
OG - OGGETTO	
OGT - OGGETTO	
OGTD - Definizione	acquasantiera
OGTT - Tipologia	a fusto
RO - RAPPORTO	
REI - REIMPIEGO	
REIP - Parte reimpiegata	base
REIT - Tipo reimpiego	strumentale
REID - Datazione reimpiego	sec. XX/ prima meta'
DT - CRONOLOGIA	
DTZ - CRONOLOGIA GENERICA	
DTZG - Secolo	sec. XVIII
DTZS - Frazione di secolo	Prima metà
DTS - CRONOLOGIA SPECIFICA	
DTSI - Da	1700
DTSF - A	1749
DTM - Motivazione cronologica	analisi stilistica
DT - CRONOLOGIA	
DTZ - CRONOLOGIA GENERICA	
DTZG - Secolo	sec. XIX
DTZS - Frazione di secolo	Seconda metà
DTS - CRONOLOGIA SPECIFICA	
DTSI - Da	1850
DTSF - A	1899
DTM - Motivazione cronologica	analisi stilistica
AU - DEFINIZIONE CULTURALE	
ATB - AMBITO CULTURALE	
ATBD - Denominazione	ambito siciliano
MT - DATI TECNICI	
MTC - Materia e tecnica	pietra scolpita
MIS - MISURE	
MISA - Altezza	111
MISD - Diametro	66
MISV - Varie	diametro minore 49
CO - CONSERVAZIONE	
STC - STATO DI CONSERVAZIONE	
STCC - Stato di conservazione	discreto

STCS - Indicazioni specifiche	Erosione nella base
DA - DATI ANALITICI	
DES - DESCRIZIONE	
DESO - Indicazioni sull'oggetto	Base: cubica con rilievi sulle facce. Fusto: sagomato. Vasca: a conchiglia, di forma ellittica. Decorazioni: anime del Purgatorio sul fronte della base e rombi sulle altre facce; scanalatura sul lato esterno della vasca
NSC - Notizie storico-critiche	La base e' stilisticamente riferibile alla prima meta' del Settecento, mentre il fusto e la vasca possono essere datati intorno alla seconda meta' del secolo successivo. I diversi elementi che costituiscono l'acquasantiera provengono dalla chiesa del Purgatorio di Altavilla, demolita nel 1934
TU - CONDIZIONE GIURIDICA E VINCOLI	
CDG - CONDIZIONE GIURIDICA	
CDGG - Indicazione generica	proprieta' Ente ecclesiastico
DO - FONTI E DOCUMENTI DI RIFERIMENTO	
FTA - FOTOGRAFIE	
FTAX - Genere	fotografie allegate
FTAP - Tipo	fotografia colore
FTAN - Codice identificativo	C243 (L. 160/88) 00032006
CM - COMPILAZIONE	
CMP - COMPILAZIONE	
CMPD - Data	1994
CMPN - Nome compilatore	Bresciano D.
CMPN - Nome compilatore	Chiovaro R.
CMPN - Nome compilatore	Geraci S.
CMPN - Nome compilatore	Patti M. G.
FUR - Funzionario responsabile	Davi' G.