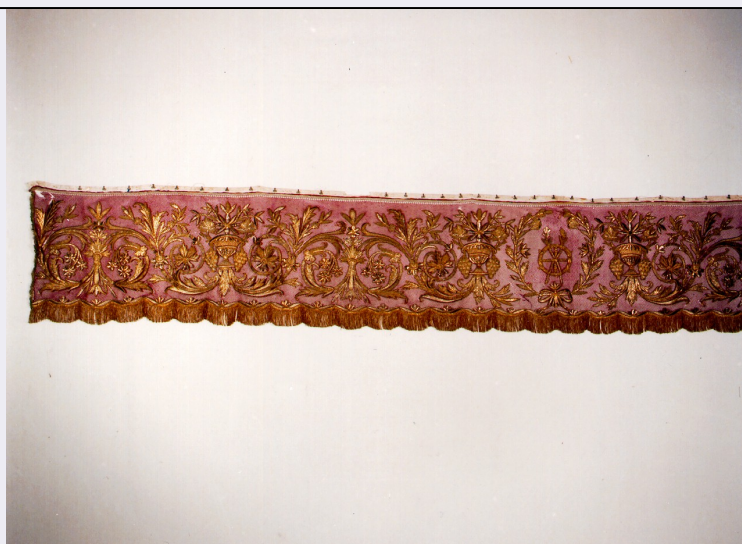


# SCHEDA



## CD - CODICI

TSK - Tipo di scheda	OA
LIR - Livello di ricerca	P
<b>NCT - CODICE UNIVOCO</b>	
NCTR - Codice regione	19
NCTN - Numero catalogo generale	00141292
ESC - Ente schedatore	C243 (L. 160/88)
ECP - Ente competente	S86

## LC - LOCALIZZAZIONE

### PVC - LOCALIZZAZIONE GEOGRAFICO-AMMINISTRATIVA

PVCP - Provincia	CT
PVCC - Comune	Pedara

### LDC - COLLOCAZIONE SPECIFICA

## OG - OGGETTO

### OGT - OGGETTO

OGTD - Definizione	guarnizione di tovaglia d'altare
--------------------	----------------------------------

## DT - CRONOLOGIA

### DTZ - CRONOLOGIA GENERICA

DTZG - Secolo	sec. XIX
DTZS - Frazione di secolo	Prima metà

### DTS - CRONOLOGIA SPECIFICA

DTSI - Da	1800
DTSF - A	1849
DTM - Motivazione cronologica	analisi stilistica

## AU - DEFINIZIONE CULTURALE

### ATB - AMBITO CULTURALE

ATBD - Denominazione	manifattura siciliana
----------------------	-----------------------

**MT - DATI TECNICI**

<b>MTC - Materia e tecnica</b>	modano di cotone con applicazioni in filo dorato
<b>MTC - Materia e tecnica</b>	laminetta dorata
<b>MTC - Materia e tecnica</b>	paillette dorata
<b>MTC - Materia e tecnica</b>	canutiglia dorata
<b>MTC - Materia e tecnica</b>	vetro strass

**MIS - MISURE**

<b>MISA - Altezza</b>	41
<b>MISN - Lunghezza</b>	310

**CO - CONSERVAZIONE****STC - STATO DI CONSERVAZIONE**

<b>STCC - Stato di conservazione</b>	discreto
--------------------------------------	----------

**TU - CONDIZIONE GIURIDICA E VINCOLI****CDG - CONDIZIONE GIURIDICA**

<b>CDGG - Indicazione generica</b>	proprietà Ente ecclesiastico
------------------------------------	------------------------------

**DO - FONTI E DOCUMENTI DI RIFERIMENTO****FTA - FOTOGRAFIE**

<b>FTAX - Genere</b>	fotografie allegate
<b>FTAP - Tipo</b>	fotografia colore
<b>FTAN - Codice identificativo</b>	C243 (L. 160/88) 00372911

**CM - COMPILAZIONE****CMP - COMPILAZIONE**

<b>CMPD - Data</b>	1996
<b>CMPN - Nome compilatore</b>	Ferranti C.
<b>CMPN - Nome compilatore</b>	Sindona D.
<b>CMPN - Nome compilatore</b>	Spampinato C.
<b>FUR - Funzionario responsabile</b>	Pecora M. L.

**AN - ANNOTAZIONI**